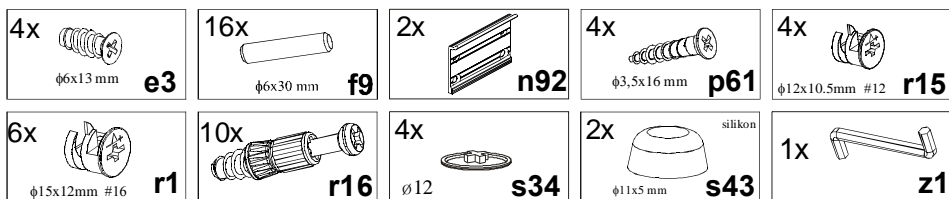


KOLEJNOŚĆ MONTAŻU:

Uwaga: podczas montażu elementy należy układać na miękkim i czystym podłożu np.: ręcznik, koc. Nie montować mebla na dywanie, wykładzinie itp. *Nie stosowanie się do zaleceń producenta może spowodować zarysowanie powierzchni mebla.*

1. W otwory o średnicy 6 mm znajdujące się w krawędziach elementów wbić kołki **f9**.
Uwaga: Niewłaściwe użycie kołków **f9 (30 mm)** może spowodować uszkodzenie elementu przy składaniu. W przypadku stwierdzenia, że któryś z kołków wystaje z otworu na długość większą niż 6 mm należy go dobić, wymienić lub skrócić, gdyż może on spowodować przy składaniu uszkodzenie boku.
Przypadki takie nie podlegają reklamacji!
2. Do boków **1** zamocować mimośrodowo **r15**.
3. Do wieńca górnego i dolnego **3** wkręcić trzpienie **r16**.
4. Do płyty tylnej **4** zamocować mimośrodowo **r1**.
5. Złożyć wybrany segment zgodnie z rysunkiem i połączyć złączami mimośrodowymi **r1** i **r15** używając do tego celu kluczyka **z1**.
6. Do płyty tylnej **4** zamocować zawieszki **n92** z użyciem wkrętów **e3** i **p61** oraz przykleić elementy **s43**.
7. Zawiesić segment na panelu zgodnie z rysunkiem.
Uwaga: Niewłaściwe zamocowanie mebla grozi przewróceniem (zerwaniem) mebla podczas użytkowania.
Mocowanie mebla do ściany może wykonać jedynie osoba kompetentna.

ZESTAWIENIE AKCESORIÓW:



Szanowny Kliencie, w przypadku zgłaszania reklamacji, prosimy posługiwać się numerem kodu podanym w instrukcji montażu. Wszelkie uwagi i reklamacje należy zgłaszać do punktu zakupu mebla. Nie należy montować elementów, jeżeli zostaną zauważone wady lub uszkodzenia tych elementów. Powierznię mebli należy czyścić wilgotną szmatką lub papierowym ręcznikiem. **Nie używać chemicznych środków czystości!**


BLACK RED WHITE

Instrukcja montażu

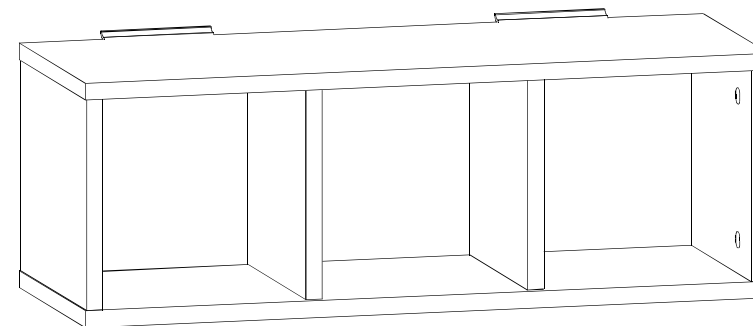
re_set

acdpn_2_5

WYMIARY GABARYTOWE:

SZEROKOŚĆ: 50 cm, WYSOKOŚĆ: 17,5 cm, GŁĘBOKOŚĆ: 18 cm

Maksymalne obciążenie do 10 kg



BLACK RED WHITE S.A. ul. KRZESZOWSKA 63, 23-400 BIŁGORAJ
e-mail: brw@brw.com.pl, <http://www.brw.com.pl>

Symbol elementu	Wymiary	Kod
1	151x179	S23-119
2	151x157	S23-190
3	500x180	S23-255
4	474x151	S23-453

