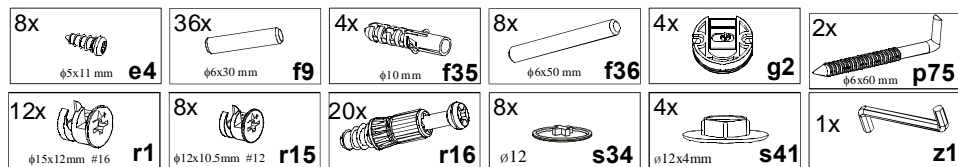


KOLEJNOŚĆ MONTAŻU:

Uwaga: podczas montażu elementy należy układać na miękkim i czystym podłożu np.: ręcznik, koc. Nie montować mebla na dywanie, wykładzinie itp. Nie stosowanie się do zaleceń producenta może spowodować zarysowanie powierzchni mebla.

1. W otwory o średnicy 6 mm znajdujące się w krawędziach elementów wbić kołki **f9**.
Uwaga: Niewłaściwe użycie kołków **f9 (30 mm)** może spowodować uszkodzenie elementu przy składaniu. W przypadku stwierdzenia, że któryś z kołków wystaje z otworu na długość większą niż 6 mm należy go dobić, wymienić lub skrócić, gdyż może on spowodować przy składaniu uszkodzenie boku.
Przypadki takie nie podlegają reklamacji!
2. Do boków **1** zamocować mimośrodowo **r15** oraz wkręcić trzpienie **r16**.
3. Do wieńca górnego i dolnego **3** wkręcić trzpienie **r16**.
4. Do płyt tylnych **5** zamocować zawieszki **g2** z użyciem wkrętów **e4** oraz zamocować mimośrodowo **r1**.
5. Do półki konstrukcyjnej **4** wbić kołki **f36** zgodnie z rysunkiem (tak aby wystawał tyle samo z jednej i drugiej strony półki)
6. Złożyć zgodnie z rysunkiem elementy **1,2,4,5**.
7. Złożone elementy **1,2,4,5** połączyć z wieńcami **3** łączem mimośrodowym **r1** i **r15** (w przypadku **r1** do montażu użyć kluczyka **z1**).
8. W miejscu zawieszenia segmentu wywiercić w ścianie otwory pod kołki rozporowe **f35** wg rys., wkręcić haki **p75**. Zawiesić segment na ścianie i wyregulować.
Uwaga: Niewłaściwe zamocowanie mebla grozi przewróceniem (zerwaniem) mebla podczas użytkowania. Mocowanie mebla do ściany może wykonać jedynie osoba kompetentna. Przed zamocowaniem mebla do ściany należy sprawdzić czy ściana nadaje się do mocowania do niej mebli, dobrać odpowiedni kołek, sprawdzić siłę i jakość zamocowania.

ZESTAWIENIE AKCESORIÓW:



Szanowny Kliencie, w przypadku zgłaszania reklamacji, prosimy posługiwać się numerem kodu podanym w instrukcji montażu. Wszelkie uwagi i reklamacje należy zgłaszać do punktu zakupu mebla. Nie należy montować elementów, jeżeli zostaną zauważone wady lub uszkodzenia tych elementów. Powierznię mebli należy czyścić wilgotną szmatką lub papierowym ręcznikiem. Nie używać chemicznych środków czystości!


BLACK RED WHITE

Instrukcja montażu

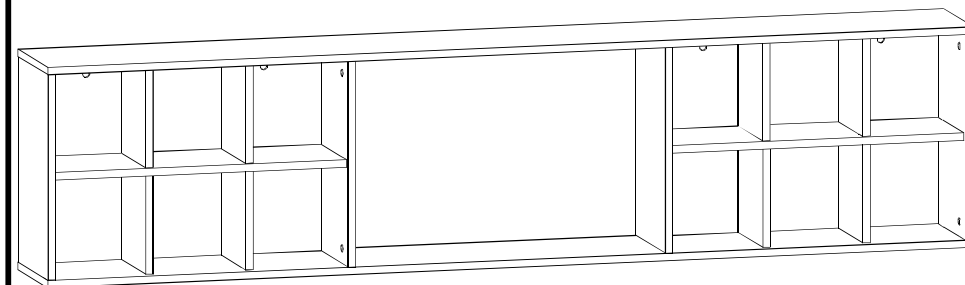
re_set

acdz_3_15

WYMIARY GABARYTOWE:

SZEROKOŚĆ: 150 cm, WYSOKOŚĆ: 35 cm, GŁĘBOKOŚĆ: 18 cm

Maksymalne obciążenie: 10 kg



BLACK RED WHITE S.A. ul. KRZESZOWSKA 63, 23-400 BIŁGORAJ
e-mail: brw@brw.com.pl, <http://www.brw.com.pl>

Symbol elementu	Wymiary	Kod
1	326x179	S23-113
2	157x148	S23-114
3	1500x180	S23-211
4	474x155	S23-309
5	474x326	S23-403

