

KOLEJNOŚĆ MONTAŻU:

Uwaga: podczas montażu elementy należy układać na miękkim i czystym podłożu np.: ręcznik, koc. Nie montować mebla na dywanie, wykładzinie itp. Nie stosowanie się do zaleceń producenta może spowodować zarysowanie powierzchni mebla.

1. W otwory o średnicy 8 mm znajdujące się w krawędziach elementów wbić kołki **f1**. (Otwory na trzpień **r16** pozostawić wolne). **Uwaga:** W przypadku stwierdzenia, że któryś z kołków wystaje z otworu na długość większą niż 10 mm, należy go dobić, wymienić lub skrócić, gdyż może on spowodować, przy składaniu, uszkodzenie boku.

Przypadki takie nie podlegają reklamacji!

2. Do boków **1,2** wkręcić trzpień **r16** a do elementu **5** zamocować mimośrodowo **r1**.

3. Złożyć wybrany segment zgodnie z rysunkiem i połączyć złączami mimośrodkowymi **r1** oraz wkrętami typu konfirmat **e1** za pomocą kluczyka **z1**.

4. Ułożyć korpus segmentu frontem do dołu na równej powierzchni, ustawiając go tak, aby jego przekątne były równe.

5. Przybić ścianę tylną **6** na obwodzie gwoździkami **l1**.

6. Do wieńca dolnego **4** przykręcić nóżki:

- z przodu segmentu **k36¹** wkrętami **e31**.

- z tyłu segmentu **k36²** wkrętami **e31**.

7. Do elementu **5** przykręcić płytę roboczą **3** wkrętami **p42**. Uwaga: wyregulować płytę roboczą względem korpusu.

-----**ad_11_5**-----

8. Do jednego z boków w zależności od opcji (segment prawy lub lewy) przykręcić prowadniki zawiasów **b1**.

9. Ułożyć drzwi na równej powierzchni i delikatnie zamocować puszkami zawiasów **a2**.

10. Do boków **1,2** wbić podpórki **d1** i włożyć półki wkładane **7**.

11. Zamontować drzwi i wyregulować.

12. Przykręcić uchwyty **c93** wkrętami **p6**.

-----**aw_11_5**-----

8. Do jednego z boków w zależności od opcji (segment prawy lub lewy) przykręcić prowadniki zawiasów **b9** wkrętami **e2**.

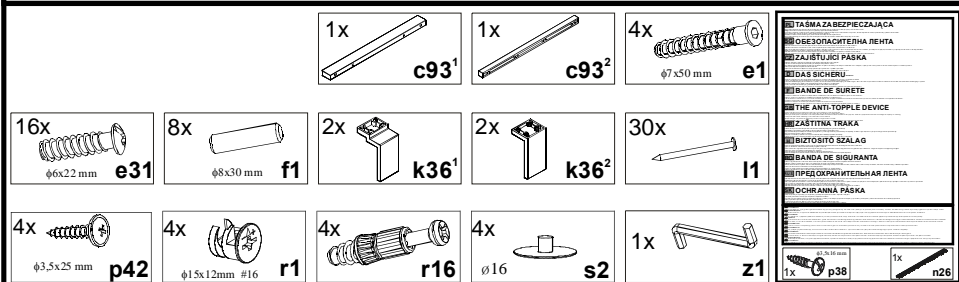
9. Ułożyć drzwi na równej powierzchni i delikatnie zamocować puszkami zawiasów **a23** wkrętami **p44**.

10. Do boków **1,2** przykręcić podpórki **d12** wkrętami **e3**. Włożyć półki szklane **10** i dokręcić wkręt zabezpieczający. **Ostrożnie szkło.**

11. Zamontować drzwi witryny i wyregulować.

12. Przykręcić uchwyty **c93** wkrętami **p39** z podkładką **o27**.

ZESTAWIENIE AKCESORIÓW:



Szanowny Kliencie, w przypadku zgłaszania reklamacji, prosimy posługiwać się numerem kodu podanym w instrukcji montażu. Wszelkie uwagi i reklamacje należy zgłaszać do punktu zakupu mebla. Nie należy montować elementów, jeżeli zostaną zauważone wady lub uszkodzenia tych elementów. Powierznię mebli należy czyścić wilgotną szmatką lub papierowym ręcznikiem. **Nie używać chemicznych środków czystości!**



Instrukcja montażu

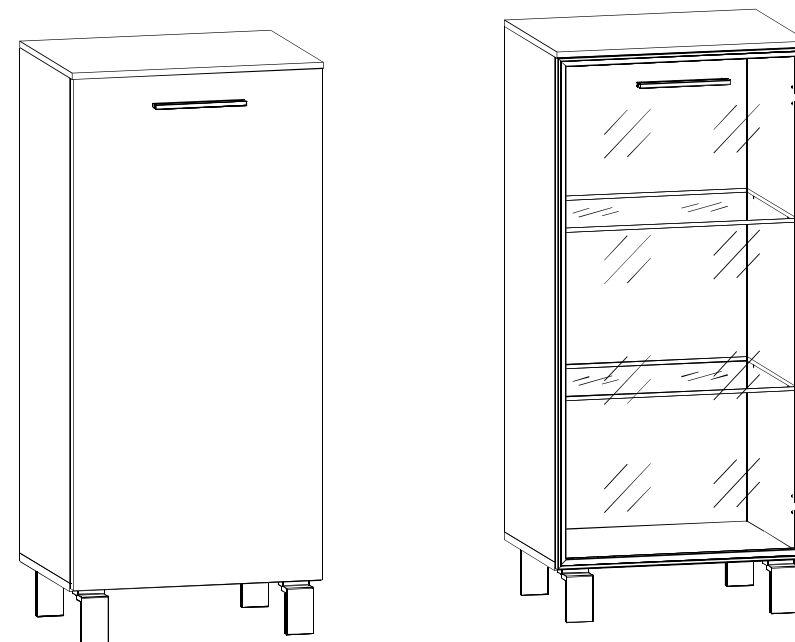
re_set

ad_11_5_L
ad_11_5_P

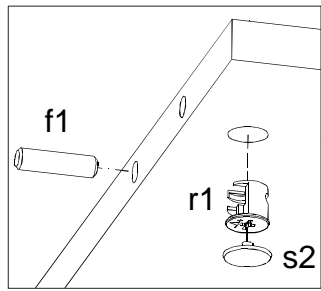
aw_11_5_L
aw_11_5_P

WYMIARY GABARYTOWE:

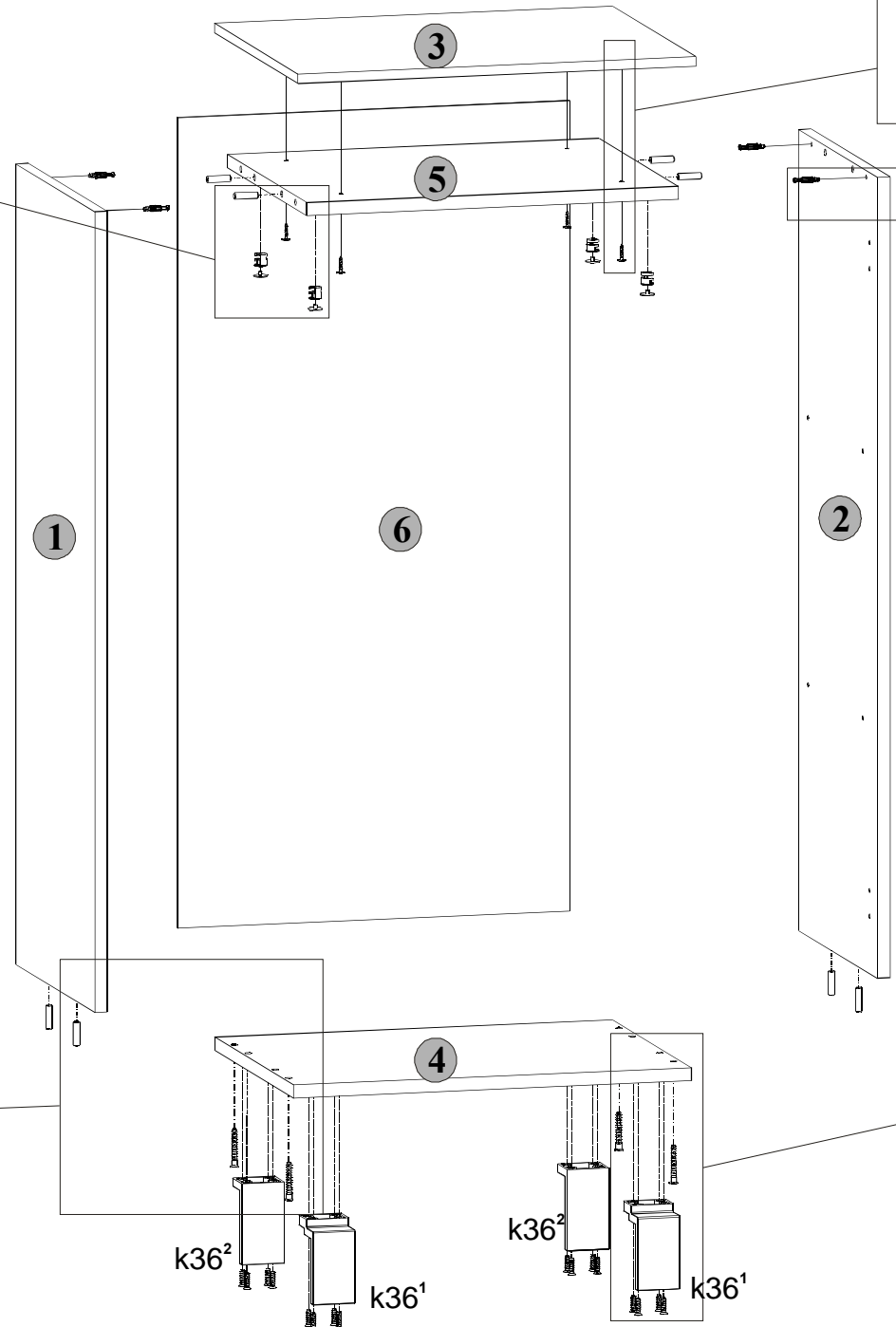
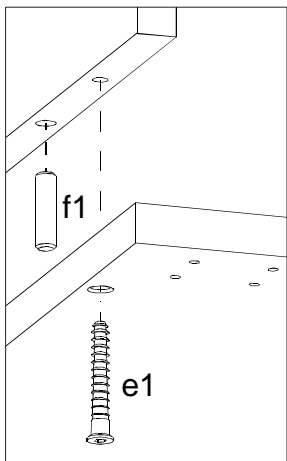
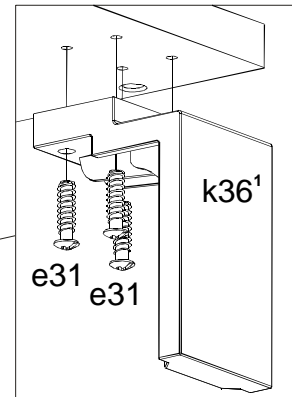
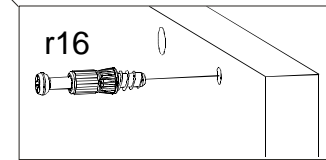
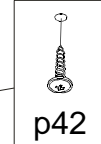
SZEROKOŚĆ: 50 cm, WYSOKOŚĆ: 111,5 cm, GŁĘBOKOŚĆ: 39,5 cm



BLACK RED WHITE S.A. ul. KRZESZOWSKA 63, 23-400 BIŁGORAJ
e-mail: brw@brw.com.pl, http://www.brw.com.pl

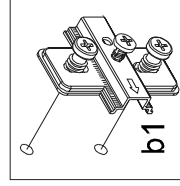


Symbol elementu	Wymiary	Kod
1	984x370	S23-120
2	984x370	S23-121
3	500x390	S23-217
4	500x370	S23-218
5	467x370	S23-319
6	996x492	S23-911

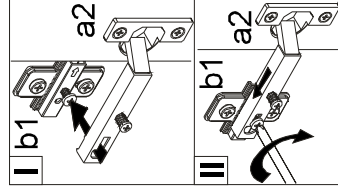
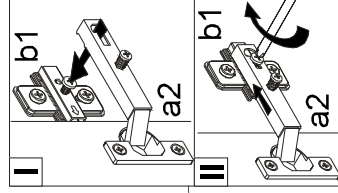
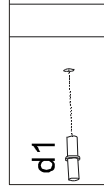
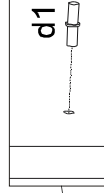
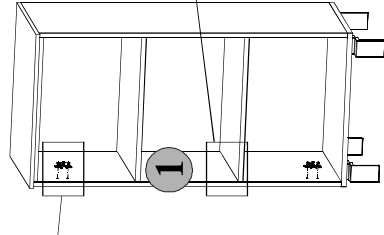
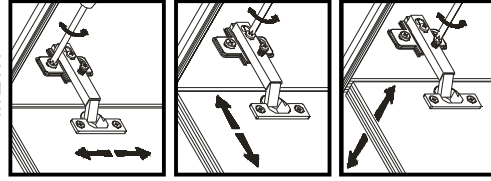


ad_11_5_L

Symbol elementu	Wymiary	Kod
7	467x365	S23-318
8	996x496	S23-005
9	996x496	S23-019

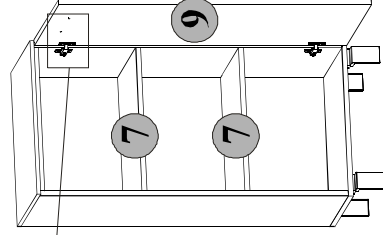
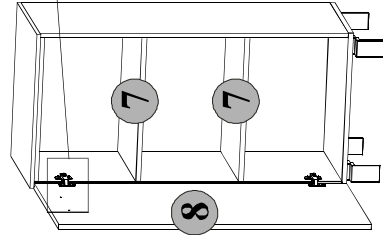


Regulacja drzwi

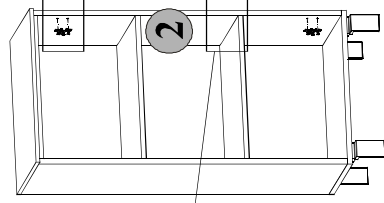


Zestawienie akcesoriów

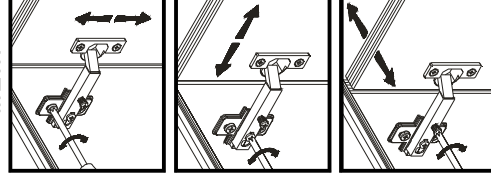
2x		p6	φ=4,5 mm
2x		a2	16x17 mm
2x		b1	
8x		d1	



ad_11_5_P

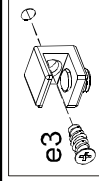
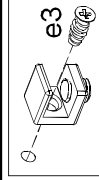
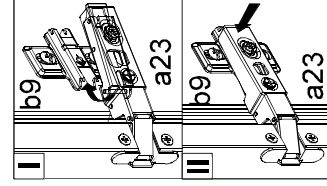
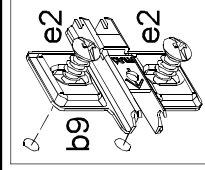


Regulacja drzwi



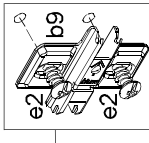
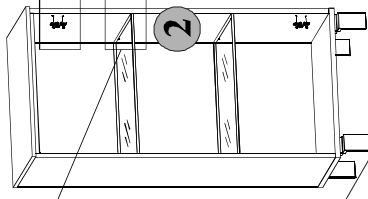
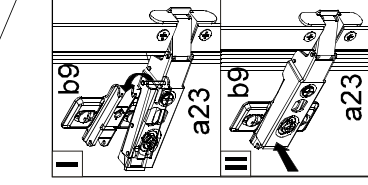
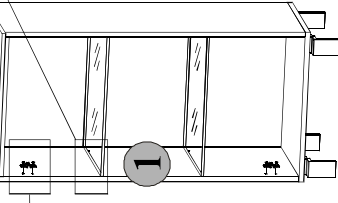
P28-S23-ad.aw11/5_L_P-M_INI-KOR01

aw_11_5_L

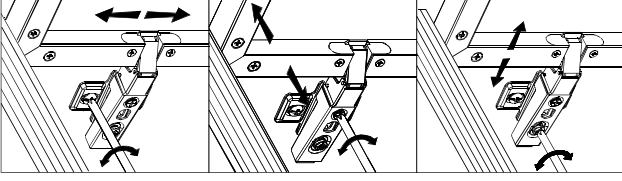


aw_11_5_P

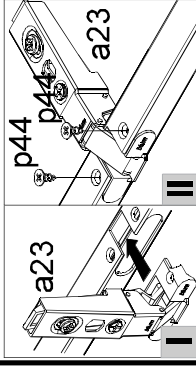
Symbol elementu	Wymiary	Kod
10	458x365	S23-555
11	996x496	S23-061
12	996x496	S23-062



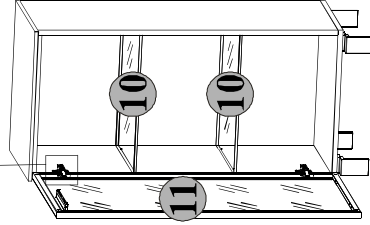
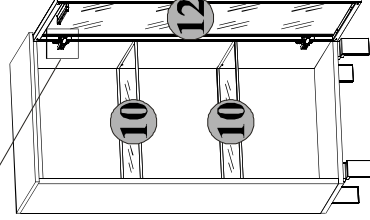
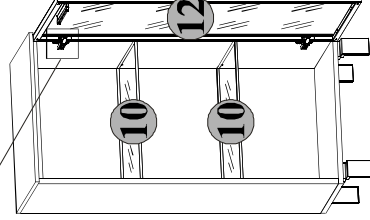
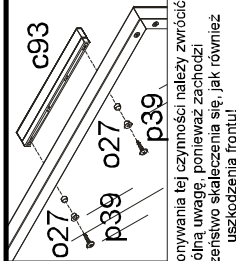
Regulacja drzwi



Montaż zawiasu



Podczas wykonywania tej czynności należy zwrócić szczególną uwagę, ponieważ zachodzi niebezpieczeństwo skażenia się, jak również uszkodzenia frontu!



Zestawienie akcesoriów

2x		a23	
2x		b9	
8x		e3	φ=4,5 mm
4x		d12	φ=3,4 x 13 mm
2x		p39	φ=4,20 mm
4x		p44	φ=3,56 x 5 mm

P28-S23-ad.aw11/5_L_P-M_INI-KOR01