

KOLEJNOŚĆ MONTAŻU:

Uwaga: podczas montażu elementy należy układać na miękkim i czystym podłożu np.: ręcznik, koc. Nie montować mebla na dywanie, wykładzinie itp. **Nie stosowanie się do zaleceń producenta może spowodować zarysowanie powierzchni mebla.**

1. W otwory o średnicy 8 mm znajdujące się w krawędziach elementów wbić kołki **f1**. (Otwory na trzpień **r16** pozostawić wolne). **Uwaga:** W przypadku stwierdzenia, że któryś z kołków wystaje z otworu na długość większą niż 10 mm, należy go dobić, wymienić lub skrócić, gdyż może on spowodować, przy składaniu, uszkodzenie boku.

Przypadki takie nie podlegają reklamacji!

2. Do boków **1,2** wkręcić trzpienie **r16**.

3. Do elementu **5** zamocować mimośrodowo **r1**.

4. Złożyć wybrany segment zgodnie z rysunkiem i połączyć złączami mimośrodowymi **r1** oraz wkrętami typu konfirmat **e1** za pomocą kluczyka **z1**.

5. Ułożyć korpus segmentu frontem do dołu na równej powierzchni, ustawiając go tak, aby jego przekątne były równe.

6. Przybić ścianę tylną **6** na obwodzie gwoździkami **l1**.

7. Do wieńca dolnego **4** przykręcić nóżki:

- z przodu segmentu **k36¹** wkrętami **e31**.

- z tyłu segmentu **k36²** wkrętami **e31**.

8. Do elementu **5** przykręcić płytę roboczą **3** wkrętami **p42**. Uwaga: wyregulować płytę roboczą względem korpusu.

-----**a2d_9_5**-----

9. Do jednego z boków w zależności od opcji (segment prawy lub lewy) przykręcić prowadniki zawiasów **b1** oraz wbić podpórki **d1**.

10. Ułożyć drzwi na równej powierzchni i delikatnie zamocować puszkami zawiasów **a2**.

11. Włożyć półki wkładane **7**.

12. Zamontować drzwi i wyregulować.

13. Przykręcić uchwyty **c93** wkrętami **p6**.

-----**a2w_9_5**-----

9. Do jednego z boków w zależności od opcji (segment prawy lub lewy) prowadniki zawiasów **b9** wkrętami **e2** oraz wkręcić podpórki **d12** wkrętami **e3**.

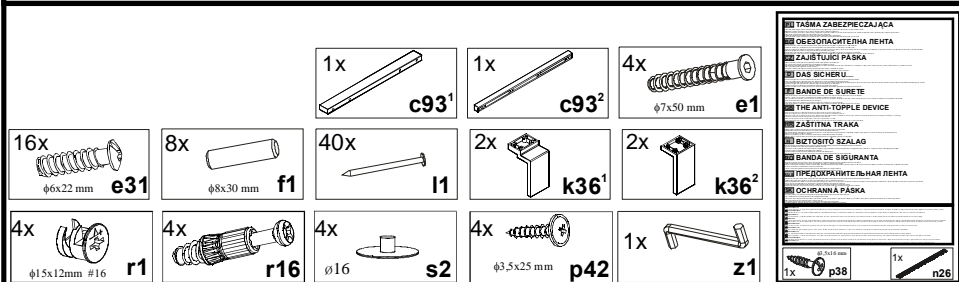
10. Ułożyć drzwi na równej powierzchni i delikatnie zamocować puszkami zawiasów **a23** wkrętami **p44**.

11. Włożyć półki szklane **10** i dokręcić wkręt zabezpieczający.

12. Zamontować drzwi witryny i wyregulować.

13. Przykręcić uchwyty **c93** wkrętami **p39** z podkładką **o27**.

ZESTAWIENIE AKCESORIÓW:



Szanowny Kliencie, w przypadku zgłaszania reklamacji, prosimy posługiwać się numerem kodu podanym w instrukcji montażu. Wszelkie uwagi i reklamacje należy zgłaszać do punktu zakupu mebla. Nie należy montować elementów, jeżeli zostaną zauważone wady lub uszkodzenia tych elementów. Powierznię mebli należy czyścić wilgotną szmatką lub papierowym ręcznikiem. Nie używać chemicznych środków czystości!

BLACK RED WHITE

Instrukcja montażu

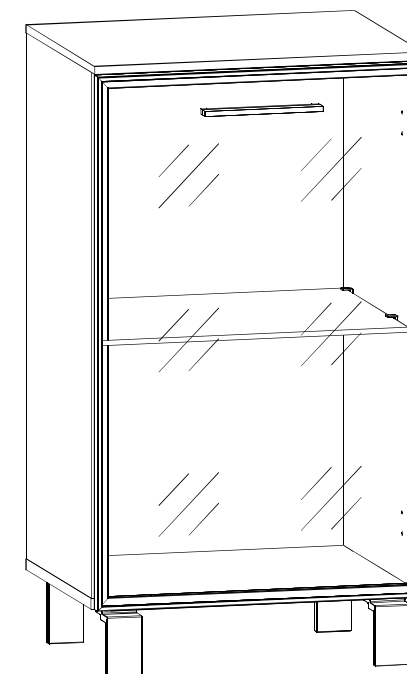
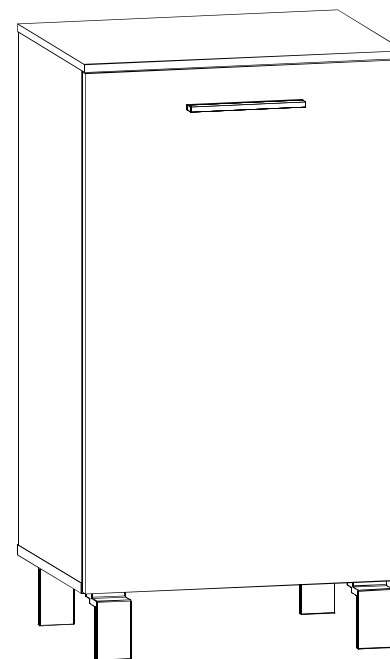
re_set

ad_9_5_LP

aw_9_5_LP

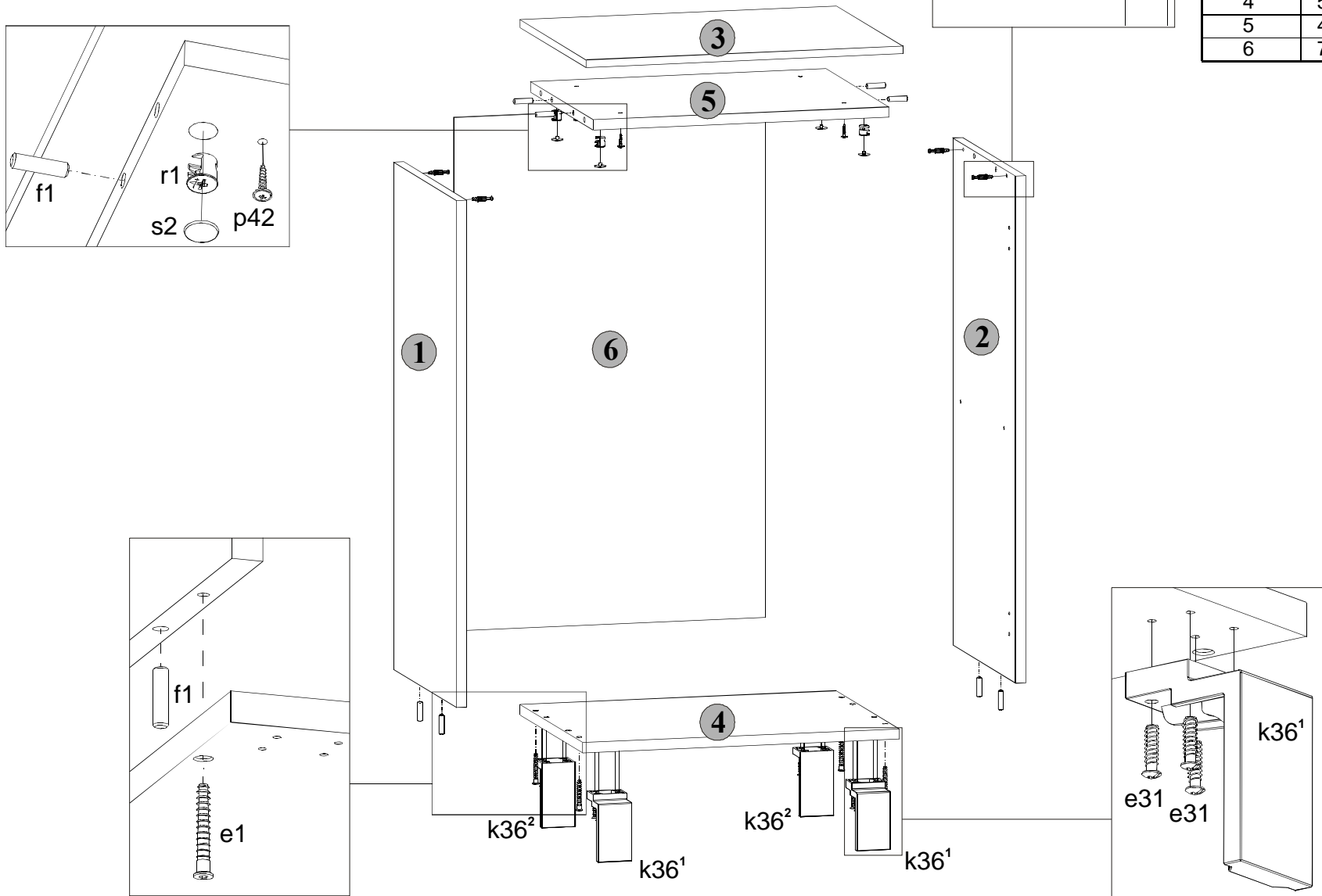
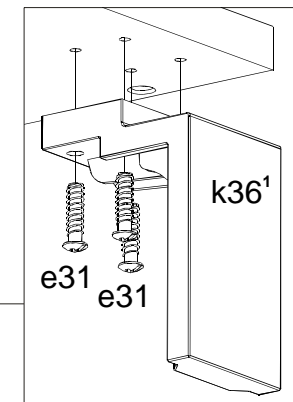
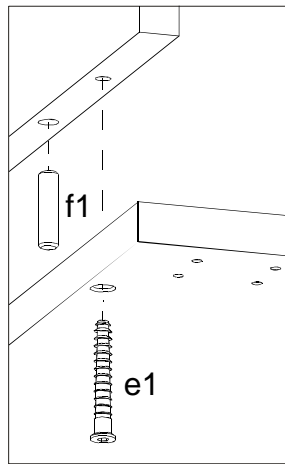
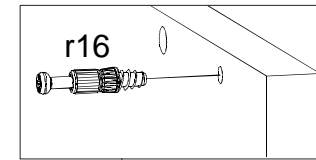
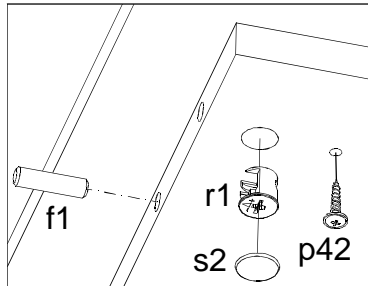
WYMIARY GABARYTOWE:

SZEROKOŚĆ: 50 cm, WYSOKOŚĆ: 91,5 cm, GŁĘBOKOŚĆ: 39,5 cm



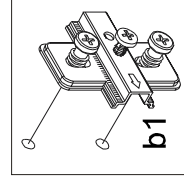
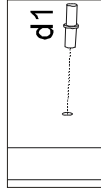
BLACK RED WHITE S.A. ul. KRZESZOWSKA 63, 23-400 BIŁGORAJ
e-mail: brw@brw.com.pl, <http://www.brw.com.pl>

Symbol elementu	Wymiary	Kod
1	784x370	S23-103
2	784x370	S23-106
3	500x390	S23-217
4	500x370	S23-218
5	467x370	S23-319
6	794x492	S23-922

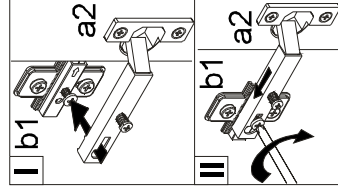
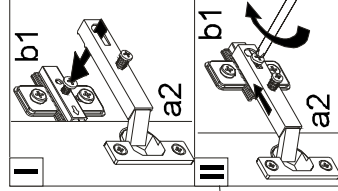
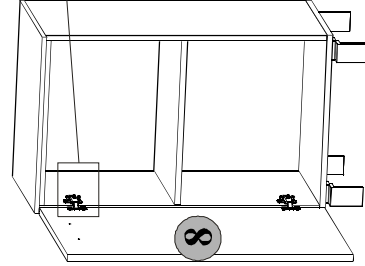
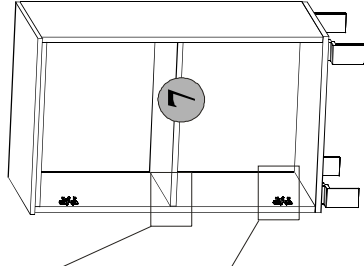
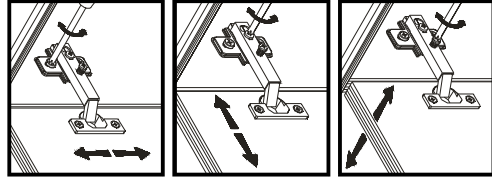


ad_9_5_L

Symbol elementu	Wymiary	Kod
7	467x365	S23-318
8	796x496	S23-010
9	796x496	S23-020



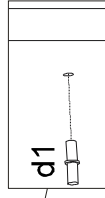
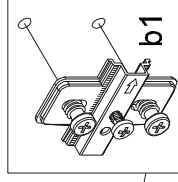
Regulacja drzwi



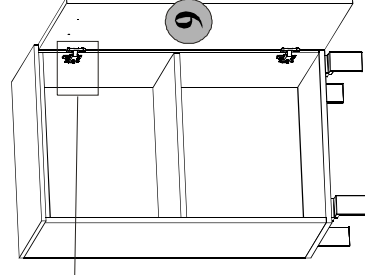
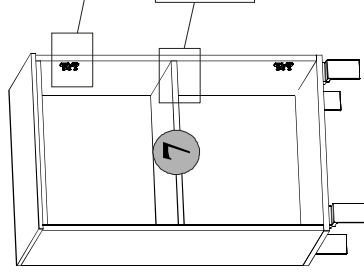
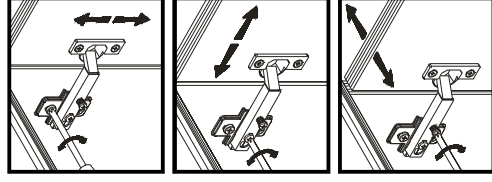
Zestawienie akcesoriów

2x		p6
2x		b1
4x		d1

ad_9_5_P



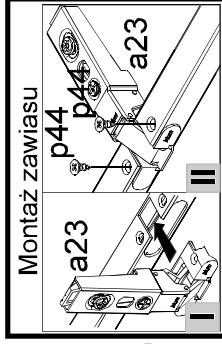
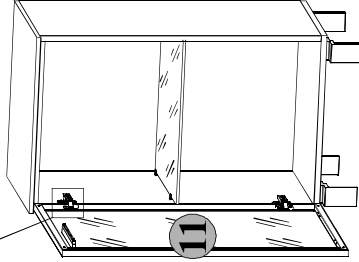
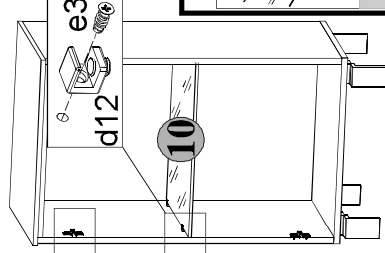
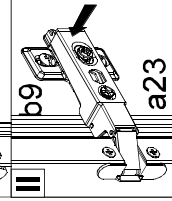
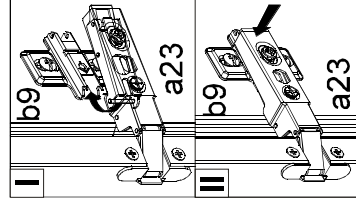
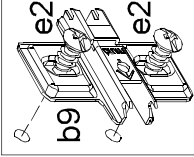
Regulacja drzwi



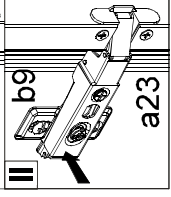
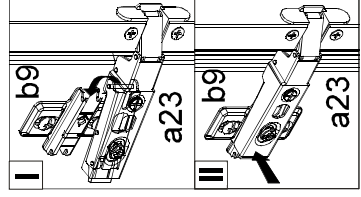
P28-S23-od.aw/9/5_L_P-M_IN1-KOR01

aw_9_5_L

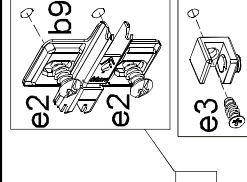
Symbol elementu	Wymiary	Kod
10	458x365	S23-555
11	796x496	S23-051
12	796x496	S23-052



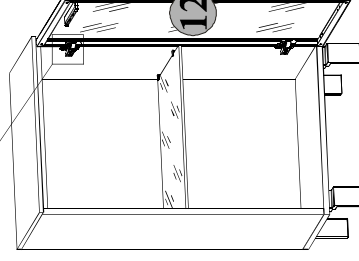
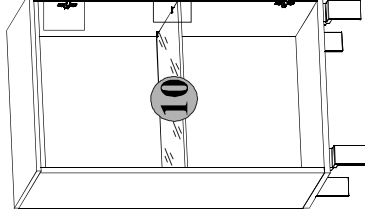
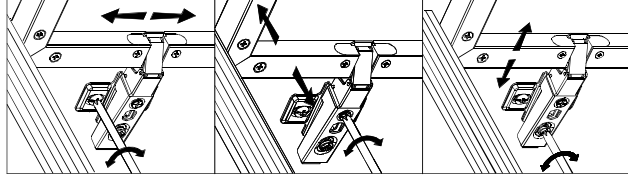
Montaż zawiasu



aw_9_5_P



Regulacja drzwi



Podczas wykonywania tej czynności należy zwrócić szczególną uwagę, ponieważ zachodzi niebezpieczeństwo skaleczenia się, jak również uszkodzenia frontu!

Zestawienie akcesoriów

4x		e3
2x		p39
2x		o27
2x		a23
4x		b9
4x		d12
8x		o27
4x		p44

P28-S23-od.aw/9/5_L_P-M_IN1-KOR01