

## KOLEJNOŚĆ MONTAŻU:

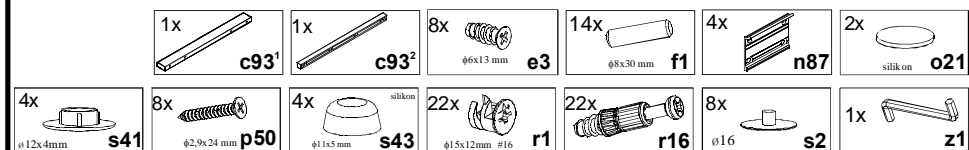
**Uwaga:** podczas montażu elementy należy układać na miękkim i czystym podłożu np.: ręcznik, koc. Nie montować mebla na dywanie, wykładzinie itp. **Nie stosowanie się do zaleceń producenta może spowodować zarysowanie powierzchni mebla.**

1. W otwory o średnicy 8 mm znajdujące się w krawędziach elementów wbić kołki **f1**.  
**Uwaga:** Niewłaściwe użycie kołków **f1 (30 mm)** może spowodować uszkodzenie elementu przy składaniu. W przypadku stwierdzenia, że któryś z kołków wystaje z otworu na długość większą niż 10 mm należy go dobić, wymienić lub skrócić, gdyż może on spowodować przy składaniu uszkodzenie elementu.  
**Przypadki takie nie podlegają reklamacji!**
2. Do wieńca górnego **4** i dolnego **3** oraz boków **1,2** wkręcić trzpienie **r16**.
3. Do płyty tylnej **5** oraz boków **1,2** zamocować mimośrodowo **r1**.
4. Złożyć wybrany segment zgodnie z rysunkiem i połączyć złączami mimośrodowymi **r1** za pomocą kluczyka **z1**.
5. Przykręcić zawieszkę panelową **n87** z dołu wkrętami **e3** a z góry wkrętami **p50** wg rys.
6. Do elementu **5** przykleić odbojnik silikonowy **s43** wg rys.  
-----**adgpn\_4\_15**-----
7. Do wieńca górnego **4** przykręcić prowadniki zawiasów **b1**.
8. Ułożyć drzwi na równej powierzchni i delikatnie zamocować puszkę zawiasów **a2** oraz w odpowiednich rogach przykleić zgodnie z rysunkiem elementy **o21**.
9. Zamocować drzwi i wyregulować.
10. Do boku **1,2** przykręcić element **m25<sup>2</sup>** wkrętami **p51**.
11. Do drzwi **7** przykręcić element **m25<sup>3</sup>** wkrętami **p51**. Zamontować siłownik **m25<sup>1</sup>** wg rys.
12. Przykręcić uchwyty **c93** wkrętami **p80**.  
-----**awgpn\_4\_15**-----
7. Do wieńca górnego **4** przykręcić prowadniki zawiasów **b15** wkrętami **e2**.
8. Ułożyć drzwi na równej powierzchni i delikatnie zamocować puszkę zawiasów **a23** wkrętami **p44** oraz w odpowiednich rogach przykleić zgodnie z rysunkiem elementy **o21**.
9. Zamocować drzwi i wyregulować.
10. Do boku **1,2** przykręcić siłownik **m25<sup>2</sup>** wkrętami **p51**.
11. Do drzwi **6** przykręcić element **m25<sup>8</sup>** wkrętami **p57**. Zamontować siłownik **m25<sup>6</sup>** wg rys.
12. Przykręcić uchwyty **c93** wkrętami **p39** z podkładką **o27**.
13. Zawiesić segment na panelu zgodnie z rysunkiem.

**Uwaga:** Niewłaściwe zamocowanie mebla grozi przewróceniem (zerwaniem) mebla podczas użytkowania.

Mocowanie mebla może wykonać jedynie osoba kompetentna.

## ZESTAWIENIE AKCESORIÓW:



Szanowny Kliencie, w przypadku zgłaszania reklamacji, prosimy posługiwać się numerem kodu podanym w instrukcji montażu. Wszelkie uwagi i reklamacje należy zgłaszać do punktu zakupu mebla. Nie należy montować elementów, jeżeli zostaną zauważone wady lub uszkodzenia tych elementów. Powierznię mebli należy czyścić wilgotną szmatką lub papierowym ręcznikiem. **Nie używać chemicznych środków czystości!**

## Instrukcja montażu

# re\_set

**awgpn\_4\_15**

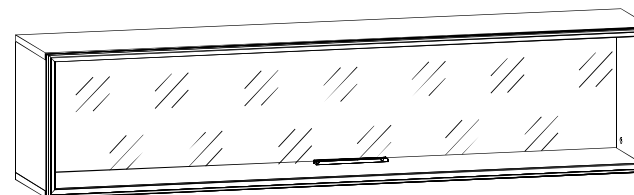
**adgpn\_4\_15**

### WYMIARY GABARYTOWE:

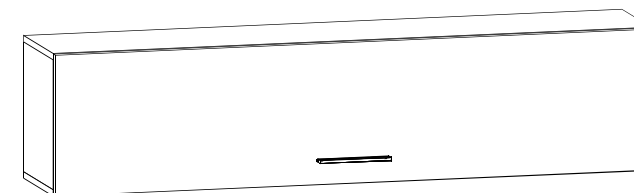
SZEROKOŚĆ: 150 cm, WYSOKOŚĆ: 35 cm, GŁĘBOKOŚĆ: 29,5 cm

**Maksymalne obciążenie do 60 kg**

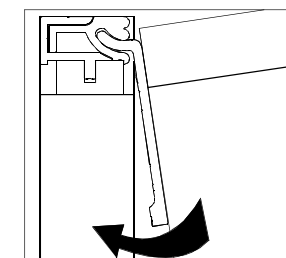
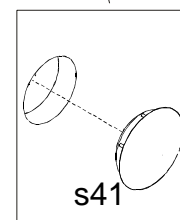
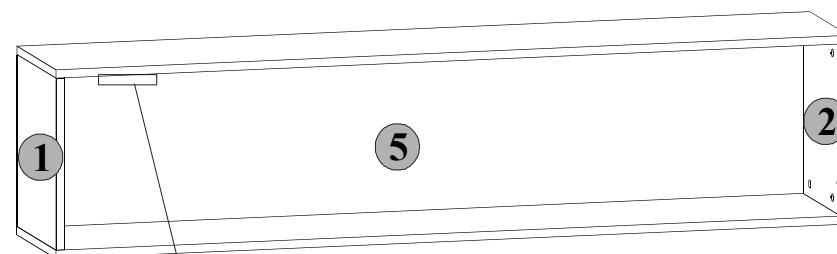
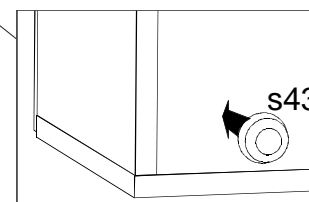
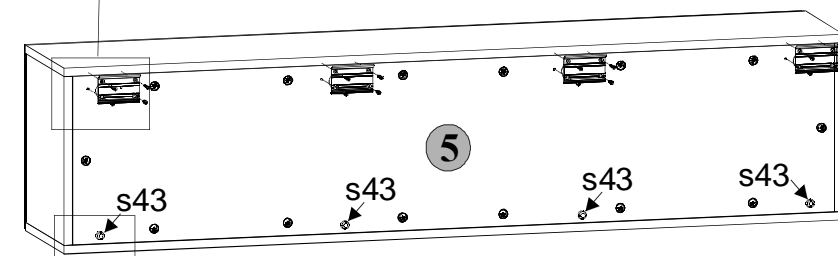
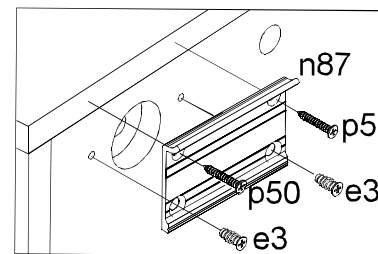
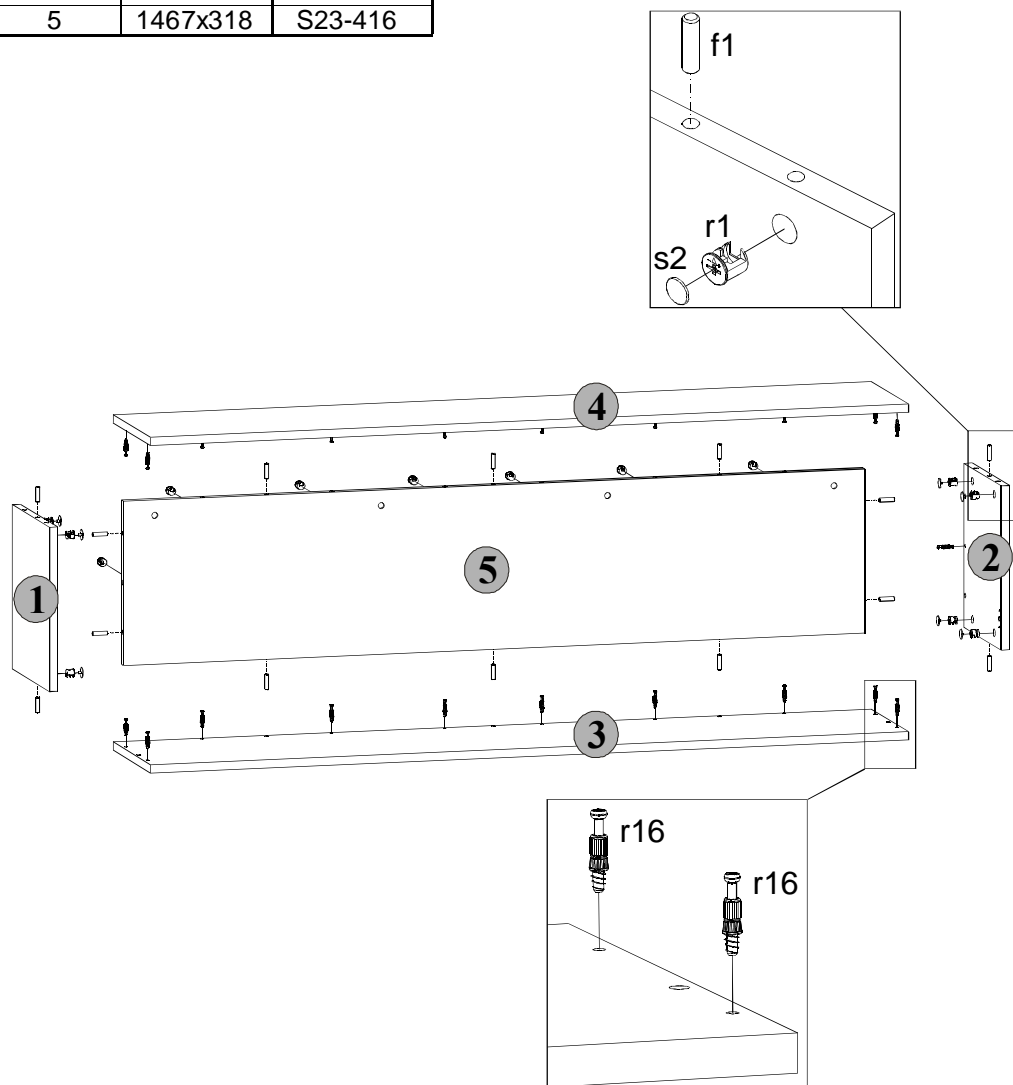
**awgpn\_4\_15**



**adgpn\_4\_15**

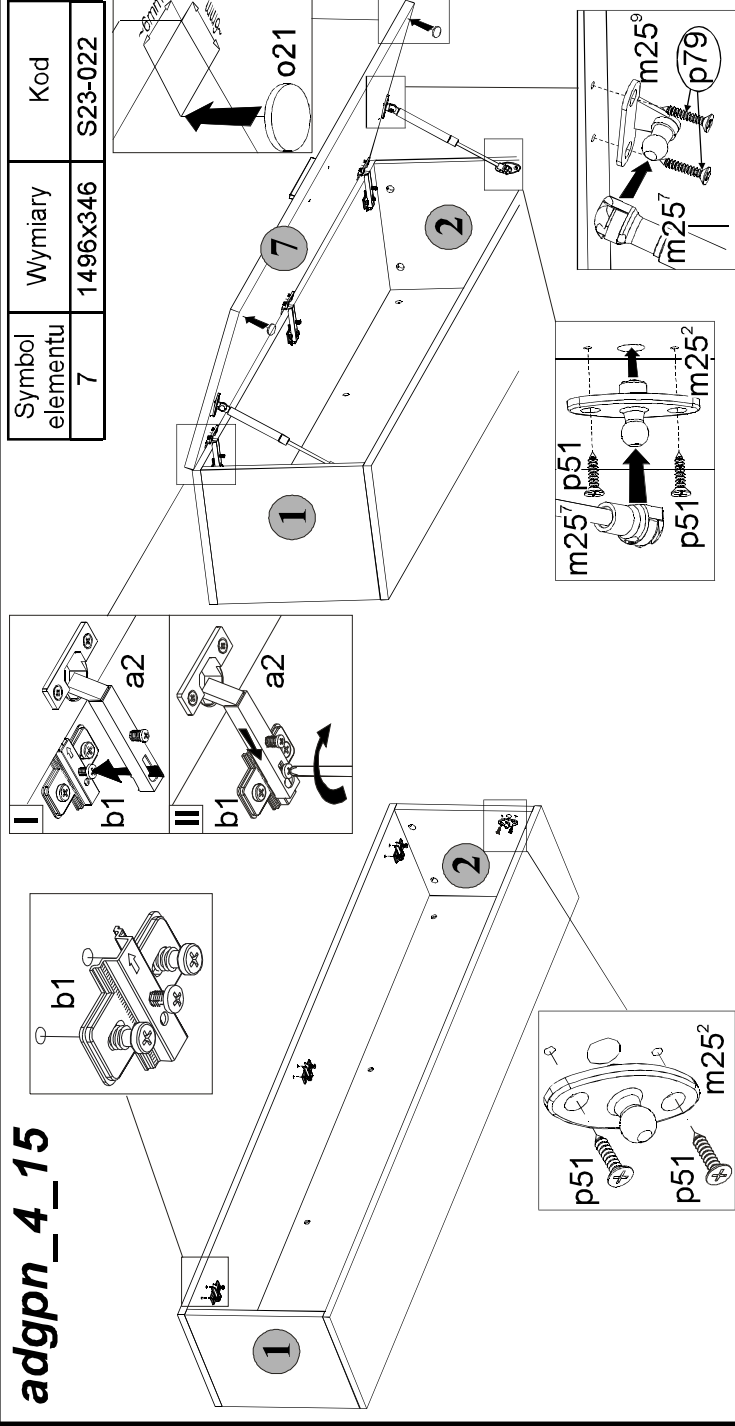


Symbol elementu	Wymiary	Kod
1	318x275	S23-118
2	318x275	S23-162
3	1500x275	S23-242
4	1500x275	S23-241
5	1467x318	S23-416

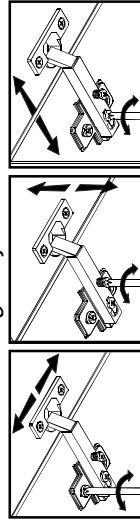


# adgpn\_4\_15

Symbol elementu	Wymiary	Kod
7	1496x346	S23-022



## Regulacja drzwi

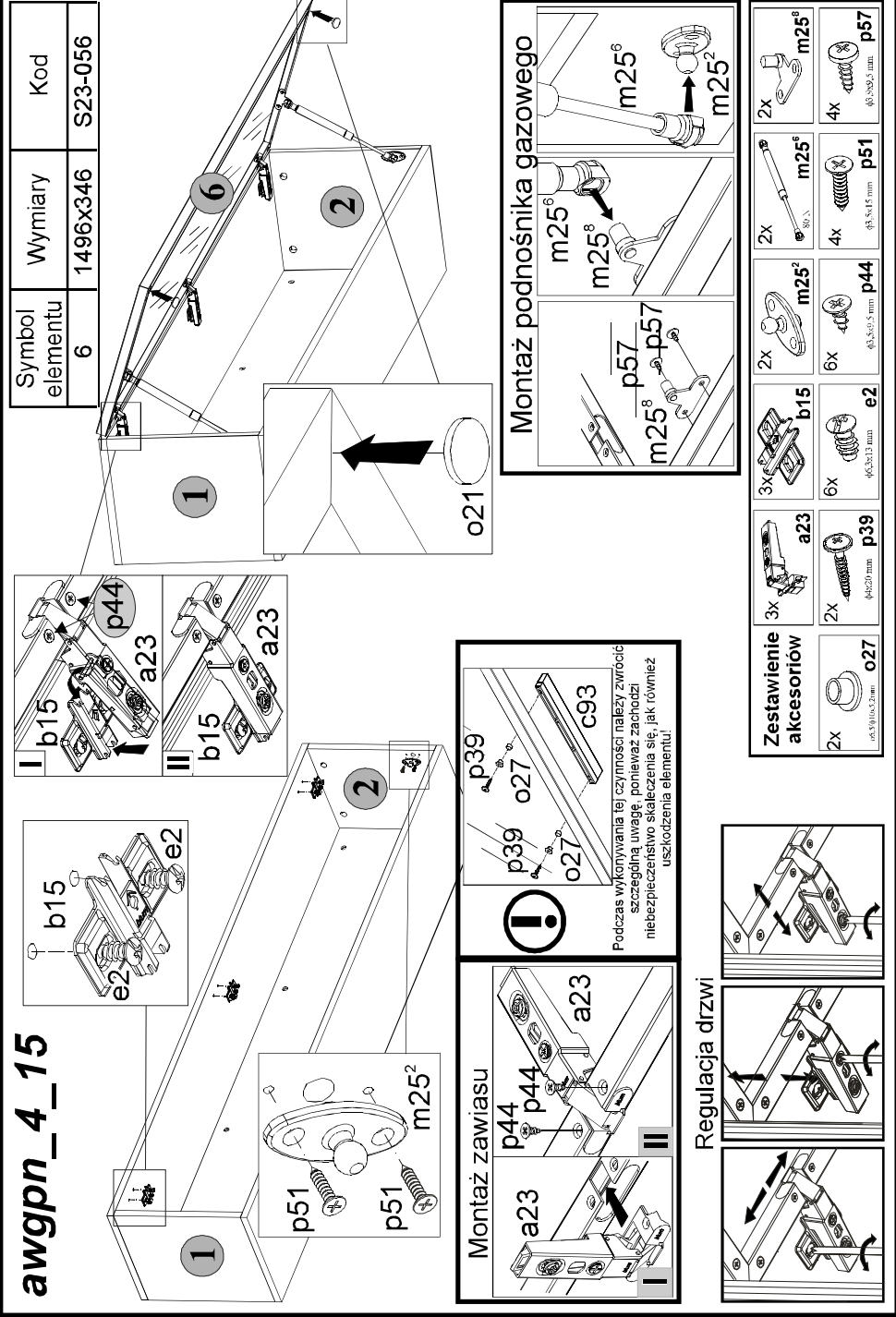


Zestawienie akcesoriów			
2x	m25 <sup>2</sup>	2x	m25 <sup>1</sup>
2x	m25 <sup>3</sup>	3x	a2
2x	m25 <sup>4</sup>	3x	b1
2x	m25 <sup>5</sup>	2x	p80
2x	m25 <sup>6</sup>	2x	m25 <sup>7</sup>
2x	m25 <sup>8</sup>	2x	m25 <sup>9</sup>
2x	m25 <sup>10</sup>	8x	p51

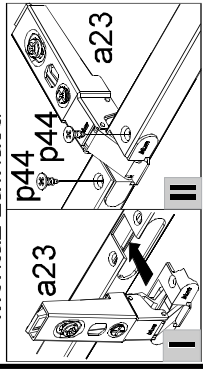
P28-S23-adgpn.awgpn14/15-M\_IN1-KOR01

# awgpn\_4\_15

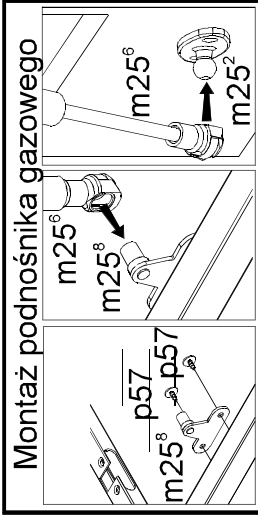
Symbol elementu	Wymiary	Kod
6	1496x346	S23-056



## Montaż zawiasu

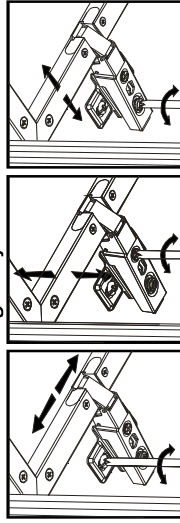


Podczas wykonywania tej czynności należy zwrócić szczególną uwagę, ponieważ zachodzi niebezpieczeństwo skażenia się, jak również uszkodzenia elementu!



## Montaż podnośnika gazowego

## Regulacja drzwi



Zestawienie akcesoriów			
2x	o27	2x	m25 <sup>6</sup>
2x	o27	2x	m25 <sup>7</sup>
2x	o27	2x	m25 <sup>8</sup>
2x	o27	2x	m25 <sup>9</sup>
2x	o27	2x	m25 <sup>10</sup>
2x	o27	2x	m25 <sup>11</sup>
2x	o27	2x	m25 <sup>12</sup>
2x	o27	2x	m25 <sup>13</sup>
2x	o27	2x	m25 <sup>14</sup>
2x	o27	2x	m25 <sup>15</sup>
2x	o27	2x	m25 <sup>16</sup>
2x	o27	2x	m25 <sup>17</sup>
2x	o27	2x	m25 <sup>18</sup>
2x	o27	2x	m25 <sup>19</sup>
2x	o27	2x	m25 <sup>20</sup>
2x	o27	2x	m25 <sup>21</sup>
2x	o27	2x	m25 <sup>22</sup>
2x	o27	2x	m25 <sup>23</sup>
2x	o27	2x	m25 <sup>24</sup>
2x	o27	2x	m25 <sup>25</sup>
2x	o27	2x	m25 <sup>26</sup>
2x	o27	2x	m25 <sup>27</sup>
2x	o27	2x	m25 <sup>28</sup>
2x	o27	2x	m25 <sup>29</sup>
2x	o27	2x	m25 <sup>30</sup>
2x	o27	2x	m25 <sup>31</sup>
2x	o27	2x	m25 <sup>32</sup>
2x	o27	2x	m25 <sup>33</sup>
2x	o27	2x	m25 <sup>34</sup>
2x	o27	2x	m25 <sup>35</sup>
2x	o27	2x	m25 <sup>36</sup>
2x	o27	2x	m25 <sup>37</sup>
2x	o27	2x	m25 <sup>38</sup>
2x	o27	2x	m25 <sup>39</sup>
2x	o27	2x	m25 <sup>40</sup>
2x	o27	2x	m25 <sup>41</sup>
2x	o27	2x	m25 <sup>42</sup>
2x	o27	2x	m25 <sup>43</sup>
2x	o27	2x	m25 <sup>44</sup>
2x	o27	2x	m25 <sup>45</sup>
2x	o27	2x	m25 <sup>46</sup>
2x	o27	2x	m25 <sup>47</sup>
2x	o27	2x	m25 <sup>48</sup>
2x	o27	2x	m25 <sup>49</sup>
2x	o27	2x	m25 <sup>50</sup>
2x	o27	2x	m25 <sup>51</sup>
2x	o27	2x	m25 <sup>52</sup>
2x	o27	2x	m25 <sup>53</sup>
2x	o27	2x	m25 <sup>54</sup>
2x	o27	2x	m25 <sup>55</sup>
2x	o27	2x	m25 <sup>56</sup>
2x	o27	2x	m25 <sup>57</sup>
2x	o27	2x	m25 <sup>58</sup>
2x	o27	2x	m25 <sup>59</sup>
2x	o27	2x	m25 <sup>60</sup>
2x	o27	2x	m25 <sup>61</sup>
2x	o27	2x	m25 <sup>62</sup>
2x	o27	2x	m25 <sup>63</sup>
2x	o27	2x	m25 <sup>64</sup>
2x	o27	2x	m25 <sup>65</sup>
2x	o27	2x	m25 <sup>66</sup>
2x	o27	2x	m25 <sup>67</sup>
2x	o27	2x	m25 <sup>68</sup>
2x	o27	2x	m25 <sup>69</sup>
2x	o27	2x	m25 <sup>70</sup>
2x	o27	2x	m25 <sup>71</sup>
2x	o27	2x	m25 <sup>72</sup>
2x	o27	2x	m25 <sup>73</sup>
2x	o27	2x	m25 <sup>74</sup>
2x	o27	2x	m25 <sup>75</sup>
2x	o27	2x	m25 <sup>76</sup>
2x	o27	2x	m25 <sup>77</sup>
2x	o27	2x	m25 <sup>78</sup>
2x	o27	2x	m25 <sup>79</sup>
2x	o27	2x	m25 <sup>80</sup>
2x	o27	2x	m25 <sup>81</sup>
2x	o27	2x	m25 <sup>82</sup>
2x	o27	2x	m25 <sup>83</sup>
2x	o27	2x	m25 <sup>84</sup>
2x	o27	2x	m25 <sup>85</sup>
2x	o27	2x	m25 <sup>86</sup>
2x	o27	2x	m25 <sup>87</sup>
2x	o27	2x	m25 <sup>88</sup>
2x	o27	2x	m25 <sup>89</sup>
2x	o27	2x	m25 <sup>90</sup>
2x	o27	2x	m25 <sup>91</sup>
2x	o27	2x	m25 <sup>92</sup>
2x	o27	2x	m25 <sup>93</sup>
2x	o27	2x	m25 <sup>94</sup>
2x	o27	2x	m25 <sup>95</sup>
2x	o27	2x	m25 <sup>96</sup>
2x	o27	2x	m25 <sup>97</sup>
2x	o27	2x	m25 <sup>98</sup>
2x	o27	2x	m25 <sup>99</sup>
2x	o27	2x	m25 <sup>100</sup>

P28-S23-adgpn.awgpn14/15-M\_IN1-KOR01