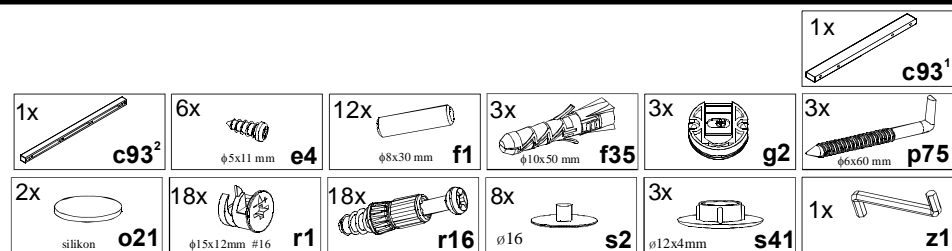


## KOLEJNOŚĆ MONTAŻU:

**Uwaga:** podczas montażu elementy należy układać na miękkim i czystym podłożu np.: ręcznik, koc. Nie montować mebla na dywanie, wykładzinie itp. *Nie stosowanie się do zaleceń producenta może spowodować zarysowanie powierzchni mebla.*

- W otwory o średnicy 8 mm znajdujące się w krawędziach elementów wbić kołki **f1**.  
**Uwaga:** Niewłaściwe użycie kołków **f1 (30 mm)** może spowodować uszkodzenie elementu przy składaniu. W przypadku stwierdzenia, że któryś z kołków wystaje z otworu na długość większą niż 10 mm należy go dobić, wymienić lub skrócić, gdyż może on spowodować przy składaniu uszkodzenie boku.
- Przypadki takie nie podlegają reklamacji!**
- Do wieńca górnego **4** i dolnego **3** oraz boków **1,2** wkręcić trzpienie **r16**.
  - Do płyty tylnej **5** zamocować mimośrodę **r1** oraz zamocować zawieszki **g2** z użyciem wkrętów **e4**.
  - Złożyć wybrany segment zgodnie z rysunkiem i połączyć złączami mimośrodowymi **r1** za pomocą kluczyka **z1**.
- adgz\_4\_10-----
- Do wieńca górnego **4** przykręcić prowadniki zawiasów **b1**.
  - Ułożyć drzwi na równej powierzchni i delikatnie zamocować puszkę zawiasów **a2** oraz w odpowiednich rogach przykleić zgodnie z rysunkiem elementy **o21**.
  - Zamocować drzwi i wyregulować.
  - Do boku **1** lub **2** przykręcić element **m25<sup>2</sup>** wkrętami **p51**.
  - Do drzwi **7** przykręcić element **m25<sup>3</sup>** wkrętami **p51**. Zamontować siłownik **m25<sup>5</sup>** wg rys.
- awgz\_4\_10-----
- Do wieńca górnego **4** przykręcić prowadniki zawiasów **b9** wkrętami **e2**.
  - Ułożyć drzwi na równej powierzchni i delikatnie zamocować puszkę zawiasów **a23** wkrętami **p44** oraz w odpowiednich rogach przykleić zgodnie z rysunkiem elementy **o21**.
  - Zamocować drzwi i wyregulować.
  - Do boku **1** lub **2** przykręcić element **m25<sup>2</sup>** wkrętami **p51**.
  - Do drzwi **6** przykręcić element **m25<sup>5</sup>** wkrętami **p57**. Zamontować siłownik **m25<sup>7</sup>** wg rys.
  - Zwiesić segment na ścianie i wyregulować.
  - W miejscu zawieszenia segmentu wywiercić w ścianie otwory pod kołki rozporowe **f35** wg rys., wkręcić haki **p75** i zawiesić segment na ścianie. **Uwaga:** Niewłaściwe zamocowanie mebla grozi przewróceniem (zerwaniem) mebla podczas użytkowania. Mocowanie mebla do ściany może wykonać jedynie osoba kompetentna. Przed zamocowaniem mebla do ściany należy sprawdzić czy ściana nadaje się do mocowania do niej mebli, dobrać odpowiedni kołek, sprawdzić siłę i jakość zamocowania.

## ZESTAWIENIE AKCESORIÓW:



Szanowny Kliencie, w przypadku zgłaszania reklamacji, prosimy posługiwać się numerem kodu podanym w instrukcji montażu. Wszelkie uwagi i reklamacje należy zgłaszać do punktu zakupu mebla. Nie należy montować elementów, jeżeli zostaną zauważone wady lub uszkodzenia tych elementów. Powierznię mebli należy czyścić wilgotną szmatką lub papierowym ręcznikiem. **Nie używać chemicznych środków czystości!**

  
BLACK RED WHITE

## Instrukcja montażu

# re\_set

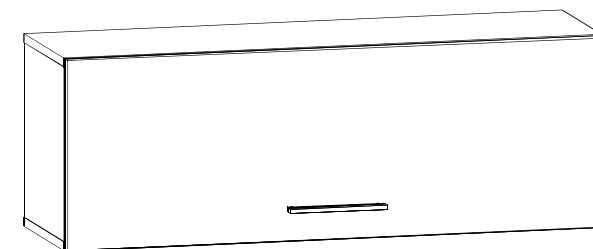
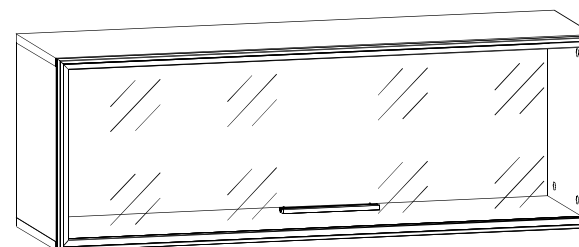
### awgz\_4\_10

### adgz\_4\_10

#### WYMIARY GABARYTOWE:

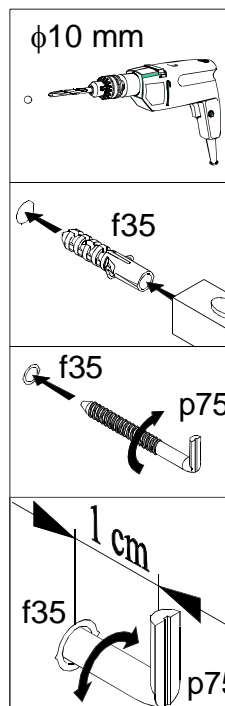
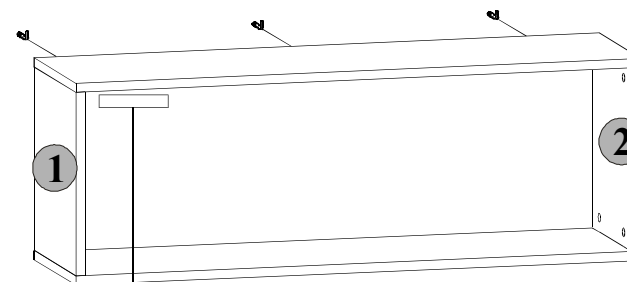
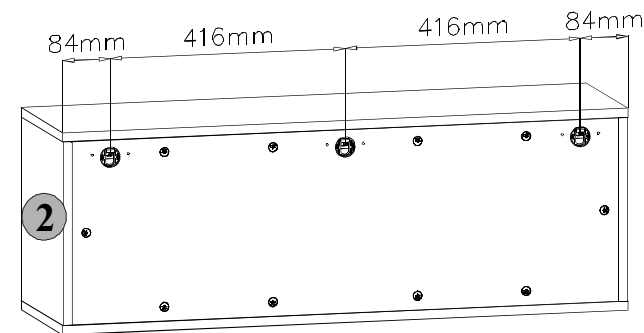
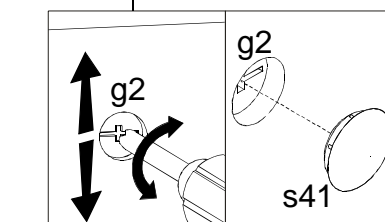
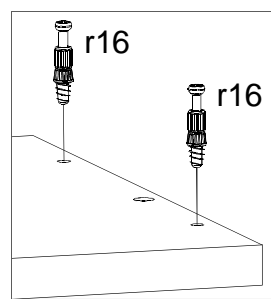
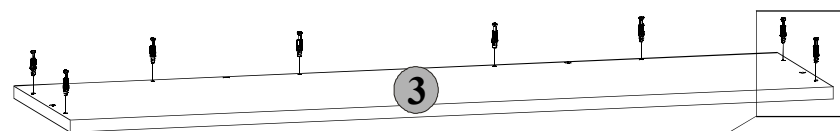
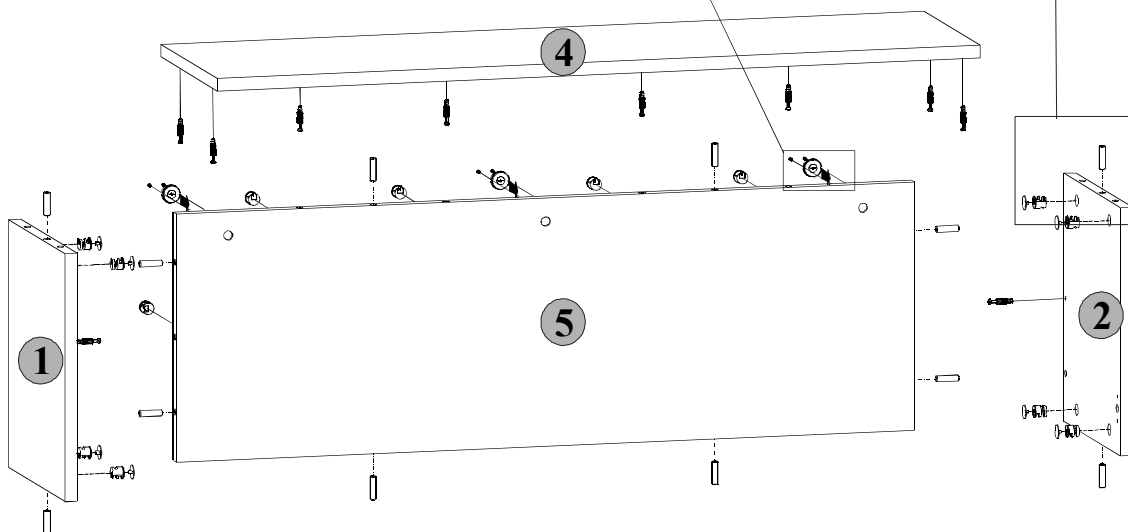
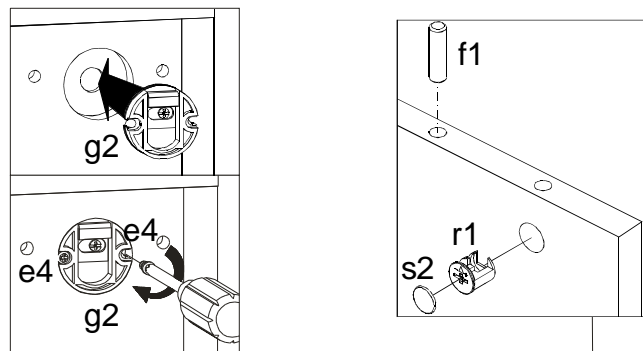
SZEROKOŚĆ: 100 cm, WYSOKOŚĆ: 35 cm, GŁĘBOKOŚĆ: 29,5 cm

#### Maksymalne obciążenie do 45 kg



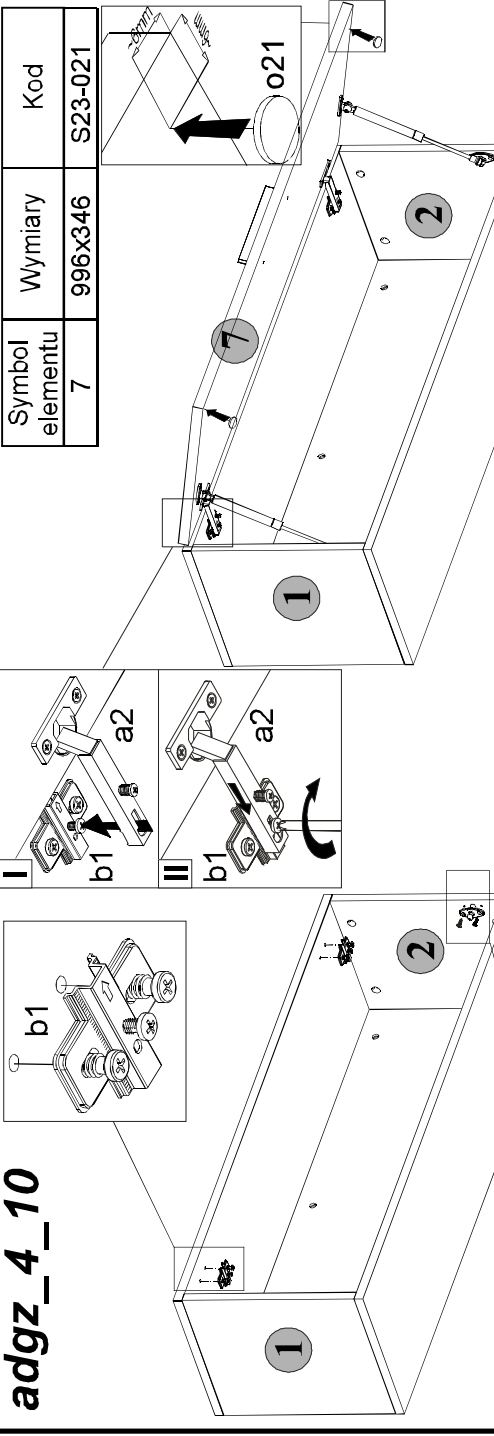
BLACK RED WHITE S.A. ul. KRZESZOWSKA 63, 23-400 BIŁGORAJ  
e-mail: brw@brw.com.pl, <http://www.brw.com.pl>

Symbol elementu	Wymiary	Kod
1	318x275	S23-118
2	318x275	S23-162
3	1000x275	S23-228
4	1000x275	S23-229
5	967x318	S23-405

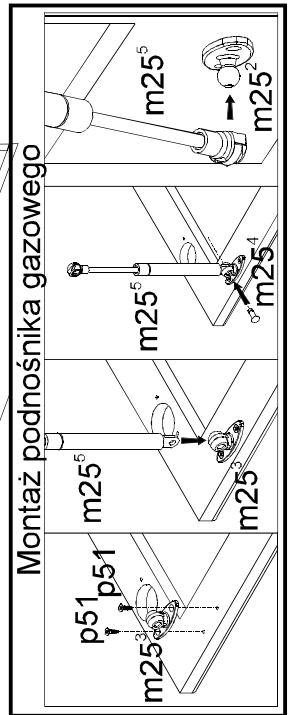


# adgz\_4\_10

Symbol elementu	Wymiary	Kod
7	996x346	S23-021



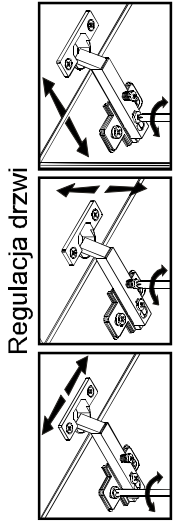
### Montaż podnośnika gazowego



### Zestawienie akcesoriów

2x m25 <sup>2</sup>	2x m25 <sup>3</sup>	2x a2	2x b1	2x m25 <sup>5</sup>
2x p51	2x m25 <sup>4</sup>	2x m25 <sup>5</sup>	2x p6	3x p51

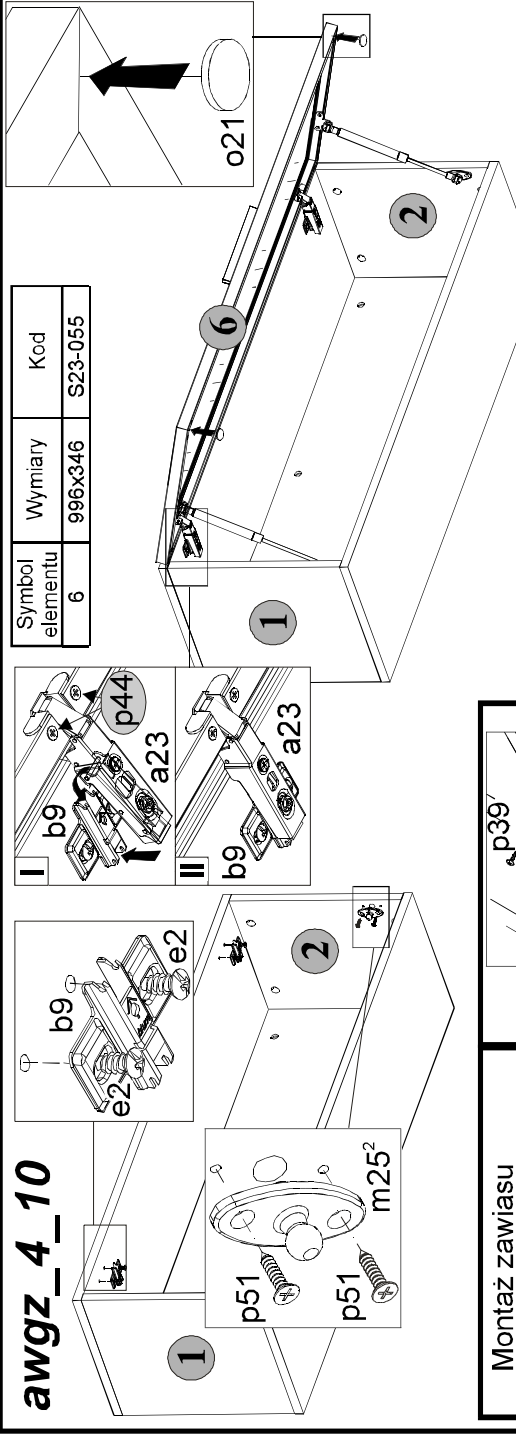
### Regulacja drzwi



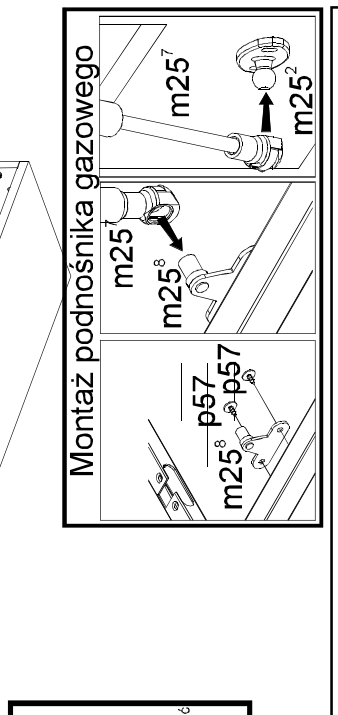
P28-S23-adgz.awgz/4/10-M\_IN1-KOR01

# awgz\_4\_10

Symbol elementu	Wymiary	Kod
6	996x346	S23-055



### Montaż zawiasu

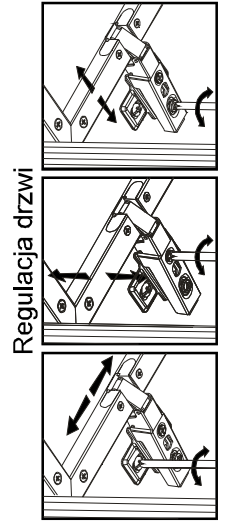


**!** Podczas wykonywania tej czynności należy zwrócić szczególną uwagę, ponieważ zachodzi niebezpieczeństwo skażenia się, jak również uszkodzenia elementu!

### Zestawienie akcesoriów

2x a23	2x b9	2x m25 <sup>2</sup>	2x m25 <sup>5</sup>
2x p39	4x e2	4x p44	4x p51
2x o27	2x p39	4x p51	4x p57

### Regulacja drzwi



P28-S23-adgz.awgz/4/10-M\_IN1-KOR01