

KOLEJNOŚĆ MONTAŻU:

Uwaga: podczas montażu elementy należy układać na miękkim i czystym podłożu np.: ręcznik, koc. Nie montować mebla na dywanie, wykładzinie itp. *Nie stosowanie się do zaleceń producenta może spowodować zarysowanie powierzchni mebla.*

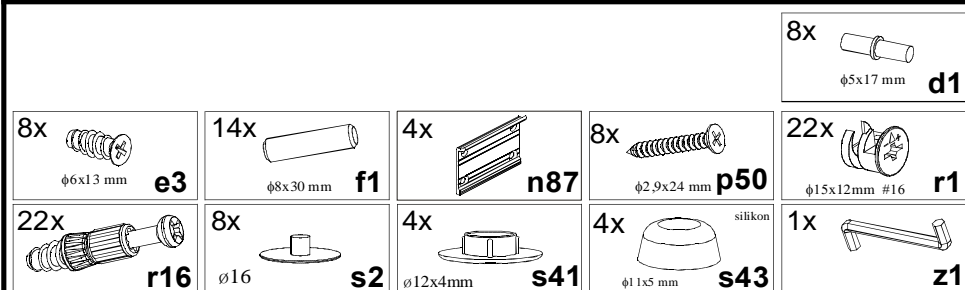
1. W otwory o średnicy 8 mm znajdujące się w krawędziach elementów wbić kołki **f1**.
Uwaga: Niewłaściwe użycie kołków **f1 (30 mm)** może spowodować uszkodzenie elementu przy składaniu. W przypadku stwierdzenia, że któryś z kołków wystaje z otworu na długość większą niż 10 mm należy go dobić, wymienić lub skrócić, gdyż może on spowodować przy składaniu uszkodzenie elementu.
Przypadki takie nie podlegają reklamacji!
2. Do wieńca górnego i dolnego **2** wkręcić trzpienie **r16** oraz wbić elementy **d1**.
3. Do boków **1** wkręcić trzpienie **r16** oraz zamocować mimośrodę **r1**.
4. Do płyty tylnej **4** zamocować mimośrodę **r1**.
5. Złożyć wybrany segment zgodnie z rysunkiem i połączyć złączem mimośrodowym **r1** używając do tego celu kluczyka **z1**.
6. Przykręcić zawieszkę panelową **n87** z dołu wkrętami **e3** a z góry wkrętami **p50** wg rys.
7. Do elementu **4** przykleić odbojnik silikonowy **s43** wg rys.
11. Zawiesić segment na panelu i wsunąć półki **3** zgodnie z rysunkiem.

Uwaga: Niewłaściwe zamocowanie mebla grozi przewróceniem (zerwaniem) mebla podczas użytkowania.

Mocowanie mebla może wykonać jedynie osoba kompetentna.

12. Wsunąć ściany działowe **3** według rysunku.

ZESTAWIENIE AKCESORIÓW:



Szanowny Kliencie, w przypadku zgłaszania reklamacji, prosimy posługiwać się numerem kodu podanym w instrukcji montażu. Wszelkie uwagi i reklamacje należy zgłaszać do punktu zakupu mebla. Nie należy montować elementów, jeżeli zostaną zauważone wady lub uszkodzenia tych elementów. Powierznię mebli należy czyścić wilgotną szmatką lub papierowym ręcznikiem. **Nie używać chemicznych środków czystości!**


BLACK RED WHITE

Instrukcja montażu

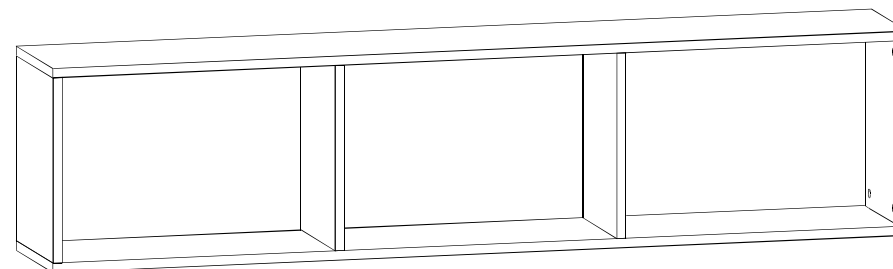
re_set

aopn_4_15

WYMIARY GABARYTOWE:

SZEROKOŚĆ: 150 cm, WYSOKOŚĆ: 35 cm, GŁĘBOKOŚĆ: 24 cm

Maksymalne obciążenie do 60 kg



BLACK RED WHITE S.A. ul. KRZESZOWSKA 63, 23-400 BIŁGORAJ
e-mail: brw@brw.com.pl, <http://www.brw.com.pl>

Symbol elementu	Wymiary	Kod
1	318x240	S23-140
2	1500x240	S23-263
3	318x224	S23-199
4	1467x318	S23-416

