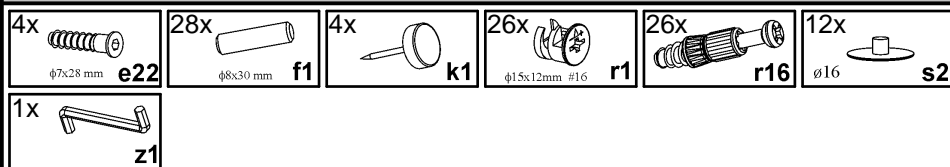


## KOLEJNOŚĆ MONTAŻU:

**Uwaga:** podczas montażu elementy należy układać na miękkim i czystym podłożu np.: ręcznik, koc. Nie montować mebla na dywanie, wykładzinie itp. Nie stosowanie się do zaleceń producenta może spowodować zarysowanie powierzchni mebla.

1. W otwory o średnicy 8 mm znajdujące się w krawędziach elementów wbić kołki **f1**. (Otwory na trzpień **r16** pozostawić wolne). Uwaga: W przypadku stwierdzenia, że któryś z kołków wystaje z otworu na długość większą niż **10 mm**, należy go dobić, wymienić lub skrócić, gdyż przy składaniu może on spowodować uszkodzenie boku. **Takie przypadki nie podlegają reklamacji!**
2. W dolne krawędzie elementów **5** wbić ślizgacze **k1**.
3. W odpowiednie otwory w elementach **1,3,4** wkręcić trzpień **r16**.
4. W odpowiednie otwory w elementach **2,5,6** wcisnąć mimośrodowo **r1**.
5. Złożyć segment zgodnie z rysunkiem i połączyć za pomocą złącz mimośrodowych **r1** i konfirmatów **e22** używając kluczyka **z1**.

## ZESTAWIENIE AKCESORIÓW:

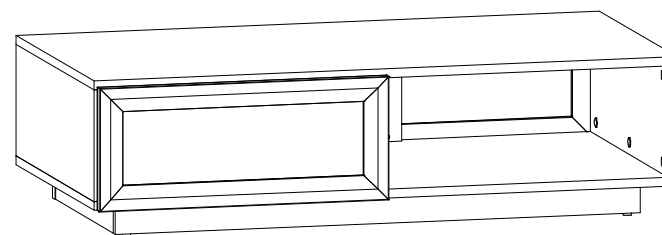


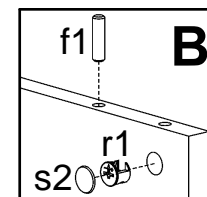
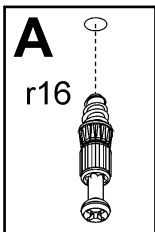
Szanowny Kliencie, w przypadku zgłaszania reklamacji, prosimy posługiwać się numerem kodu podanym w instrukcji montażu. Wszelkie uwagi i reklamacje należy zgłaszać do punktu zakupu mebla. Nie należy montować elementów, jeżeli zostaną zauważone wady lub uszkodzenia tych elementów. Powierzchnię mebli należy czyścić wilgotną szmatką lub papierowym ręcznikiem. Nie używać chemicznych środków czystości!

## Instrukcja montażu

# SALSA

## S55-LAW\_120-R





Symbol elementu	Kod	Wymiary	
1	S55-092	595	248
2	S55-161	224	600
3	S55-209	1200	600
4	S55-210	1200	600
5	S55-415	1080	60
6	S55-416	444	60
7	S55-417	224	60

