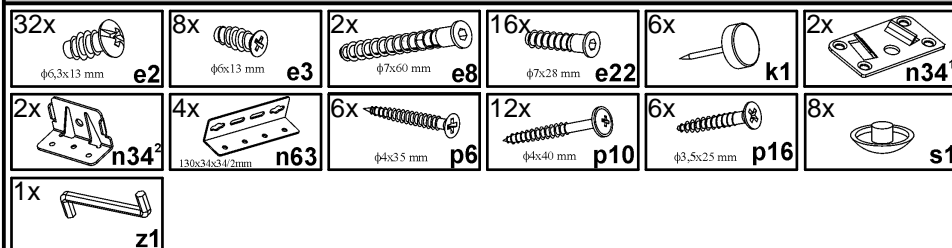


## KOLEJNOŚĆ MONTAŻU:

**Uwaga:** podczas montażu elementy należy układać na miękkim i czystym podłożu np.: ręcznik, koc. Nie montować mebla na dywanie, wykładzinie itp. Nie stosowanie się do zaleceń producenta może spowodować zarysowanie powierzchni mebla.

1. W dolne krawędzie elementów **5,6** wbić ślizgacze **k1**.
2. Do elementów **5,6** przykręcić blachy łączące **n63** za pomocą wkrętów **e2**.
3. Do elementów **3** przykręcić listwy **8** za pomocą wkrętów **p10**.
4. Do elementów **5,6** przykręcić zaczepy **n34\_1** za pomocą wkrętów **e3**.
5. Do elementu **9** przykręcić zaczepy **n34\_2** za pomocą wkrętów **p16**.
6. Nogi **4** połączyć z elementem **9** za pomocą wkrętów **e8**.
7. Złożyć segment zgodnie z rysunkiem łącząc elementy **5,6** z elementami **3** za pomocą wkrętów **e2**.
8. Zaczepy **n34\_2** połączyć z zaczepami **n34\_1**.
9. Na zmontowane łóżko rozłożyć wkład **7** i zamocować za pomocą wkrętów **p6**.
10. Do elementów **5, 6** przykręcić odpowiednio elementy **1, 2** za pomocą wkrętów **e22**.

## ZESTAWIENIE AKCESORIÓW:



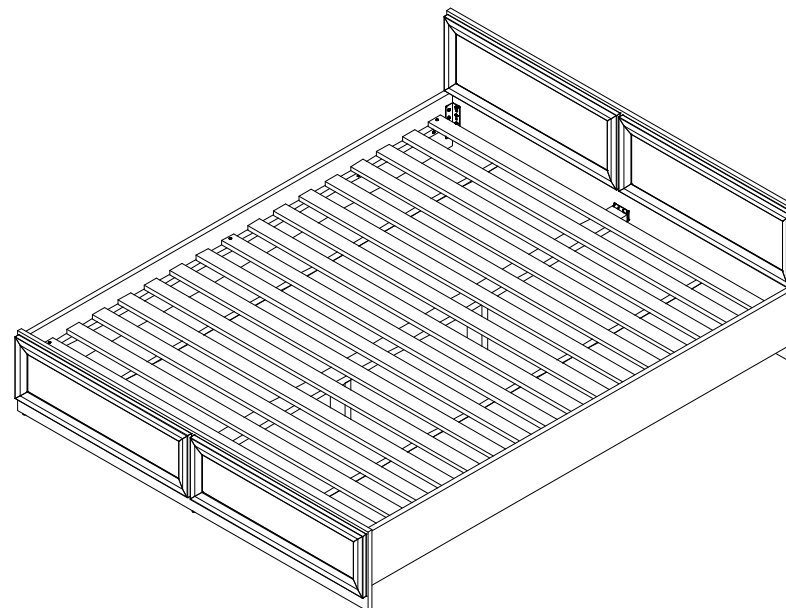
Szanowny Kliencie, w przypadku zgłaszania reklamacji, prosimy posługiwać się numerem kodu podanym w instrukcji montażu. Wszelkie uwagi i reklamacje należy zgłaszać do punktu zakupu mebla. Nie należy montować elementów, jeżeli zostaną zauważone wady lub uszkodzenia tych elementów. Powierznię mebli należy czyścić wilgotną szmatką lub papierowym ręcznikiem. Nie używać chemicznych środków czystości!

  
BLACK RED WHITE

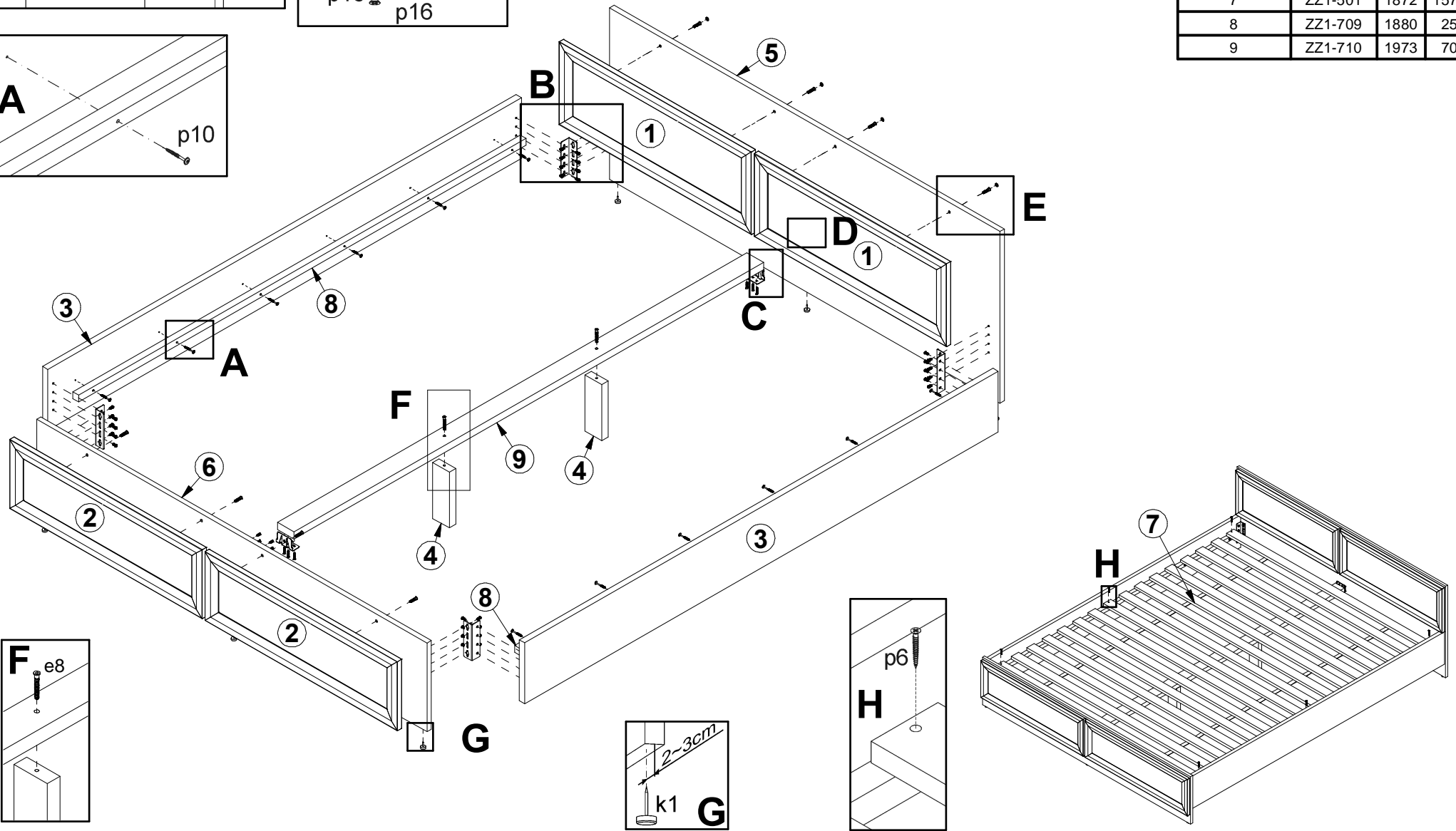
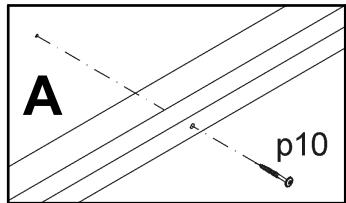
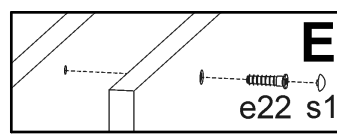
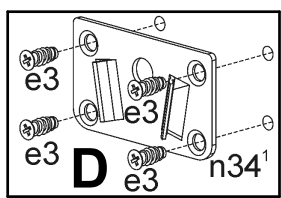
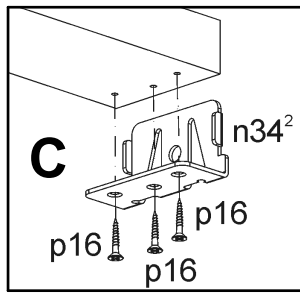
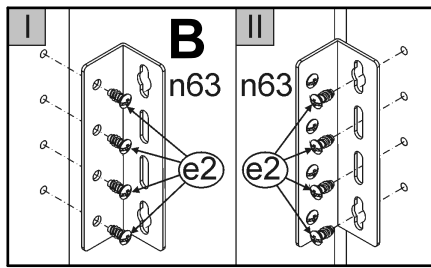
## Instrukcja montażu

# SALSA

## S55-LOZ\_160-R



BLACK RED WHITE S.A. 23-400 BIŁGORAJ, ul. KRZESZOWSKA 63,  
e-mail: brw@brw.com.pl, <http://www.brw.com.pl>



Symbol elementu	Kod	Wymiary	
1	S55-095	808	300
2	S55-096	808	250
3	S55-117	1990	220
4	S55-406	203	70
5	S55-413	1640	622
6	S55-414	1640	322
7	ZZ1-501	1872	1578
8	ZZ1-709	1880	25
9	ZZ1-710	1973	70