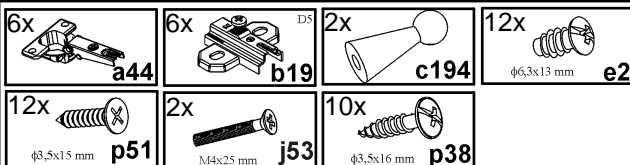


KOLEJNOŚĆ MONTAŻU:

Uwaga: podczas montażu elementy należy układać na miękkim i czystym podłożu np.: ręcznik, koc. Nie montować mebla na dywanie, wykładzinie itp. Nie stosowanie się do zaleceń producenta może spowodować zarysowanie powierzchni mebla.

1. Do ścian bocznych segmentu przykręcić prowadniki zawiasów **b19** stosując wkręty **e2**.
2. Do drzwi **1,2** przykręcić zawiasy **a44** stosując wkręty **p51**, oraz uchwyty **c194** stosując wkręty **j53**.
3. Następnie do drzwi **2** przykręcić listwę maskującą **3** stosując wkręty **p38**.
4. Zamocować drzwi **1,2** i wyregulować.

ZESTAWIENIE AKCESORIÓW:



Szanowny Kliencie, w przypadku zgłaszania reklamacji, prosimy posługiwać się numerem kodu podanym w instrukcji montażu. Wszelkie uwagi i reklamacje należy zgłaszać do punktu zakupu mebla. Nie należy montować elementów, jeżeli zostaną zauważone wady lub uszkodzenia tych elementów. Powierzchnię mebli należy czyścić wilgotną szmatką lub papierowym ręcznikiem.

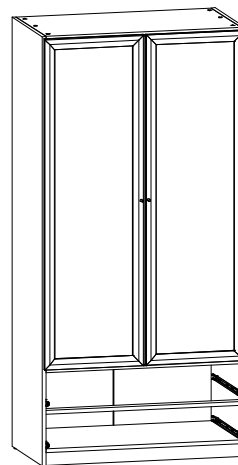
Nie używać chemicznych środków czystości!


BLACK RED WHITE

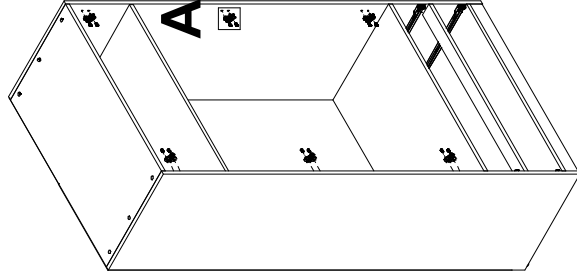
Instrukcja montażu

SALSA

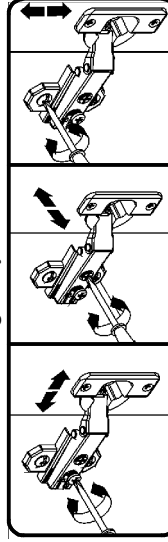
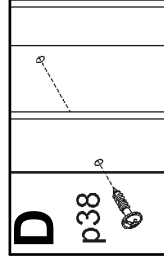
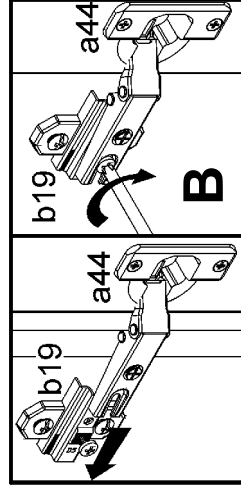
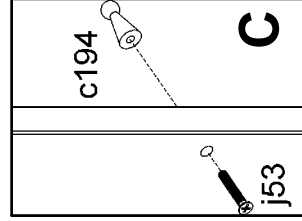
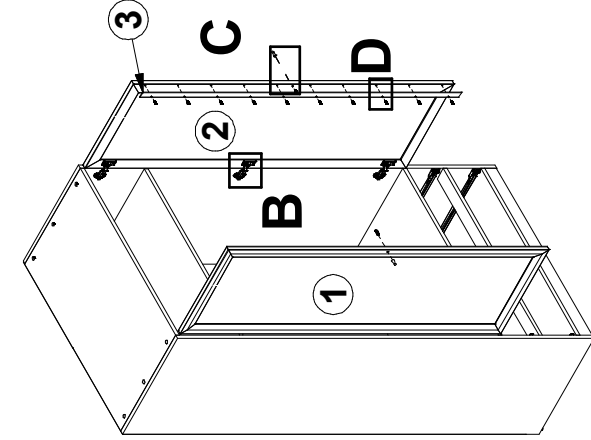
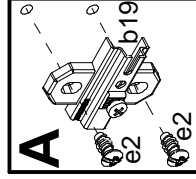
S55-SZF2D2S-R2D2S



BLACK RED WHITE S.A. 23-400 BIŁGORAJ, ul. KRZESZOWSKA 63,
e-mail: brw@brw.com.pl, <http://www.brw.com.pl>



Symbol elementu	Kod	Wymiary
1	S55-034	1555 474
2	S55-1006	1555 474
3	Im-1544	1544 29



Regulacja drzwi