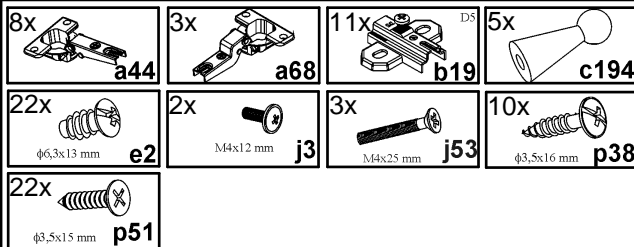


## KOLEJNOŚĆ MONTAŻU:

**Uwaga:** podczas montażu elementy należy układać na miękkim i czystym podłożu np.: ręcznik, koc. Nie montować mebla na dywanie, wykładzinie itp. Nie stosowanie się do zaleceń producenta może spowodować zarysowanie powierzchni mebla.

1. Do ścian bocznych segmentu oraz przegrody pionowej przykręcić prowadniki zawiasów **b19** stosując wkręty **e2**.
2. Do drzwi **1,2** przykręcić zawiasy **a44** stosując wkręty **p51** oraz uchwyty **c194** wkrętami **j53**.
3. Do drzwi **4** zamocować zawiasy **a68** wkrętami **p51** drzwi oraz uchwyty **c194** wkrętami **j53**.
4. Do drzwi **4** listwę maskującą **5** stosując wkręty **p38**.
5. Zamocować drzwi **1,2,4** i wyregulować.
6. W odpowiednie otwory w czole szuflad **3** wkręcić trzpienie **r16**.
7. Czola szuflad **3** połączyć ze ściankami bocznymi wg rysunku.
8. Do czół szuflad **3** przykręcić uchwyty **c194** wkrętami **j3**.

## ZESTAWIENIE AKCESORIÓW:



Szanowny Kliencie, w przypadku zgłaszania reklamacji, prosimy posługiwać się numerem kodu podanym w instrukcji montażu. Wszelkie uwagi i reklamacje należy zgłaszać do punktu zakupu mebla. Nie należy montować elementów, jeżeli zostaną zauważone wady lub uszkodzenia tych elementów. Powierzchnię mebli należy czyścić wilgotną szmatką lub papierowym ręcznikiem.

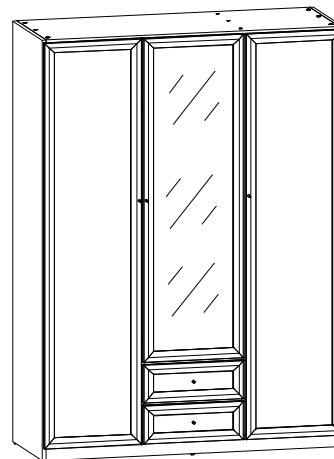
Nie używać chemicznych środków czystości!

  
**BLACK RED WHITE**

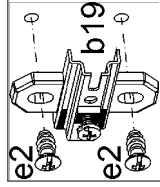
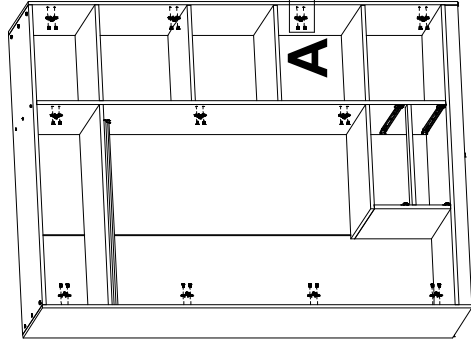
## Instrukcja montażu

# SALSA

**S55-SZF3D2S-R2D1W2S**

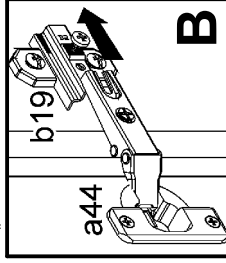
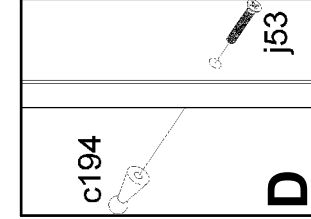
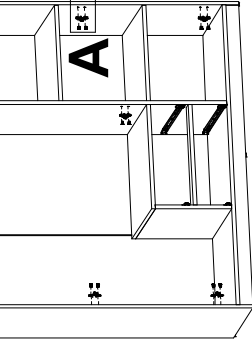


**BLACK RED WHITE S.A.** 23-400 BIŁGORAJ, ul. KRZESZOWSKA 63,  
e-mail: brw@brw.com.pl, http://www.brw.com.pl

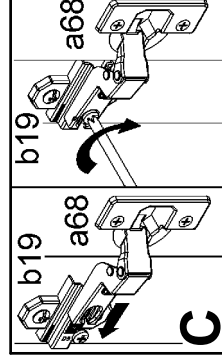
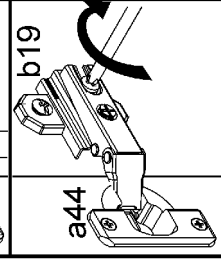


**A**

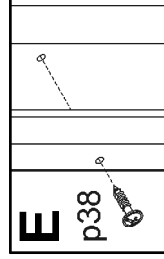
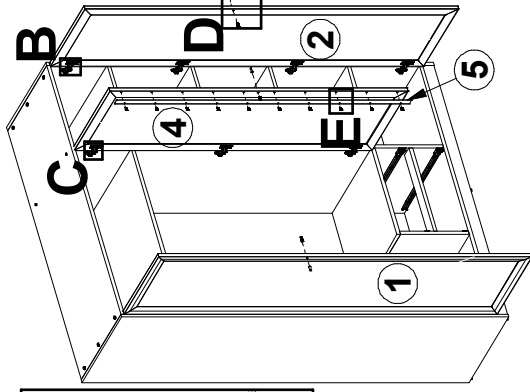
Symbol elementu	Kod	Wymiary
1	S55-023	1948 474
2	S55-026	1948 474
3	S55-028	184 488
4	S55-070	1555 488
5	Im-1538	1538 29



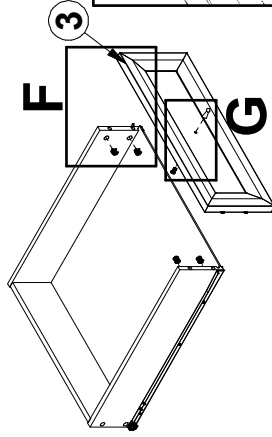
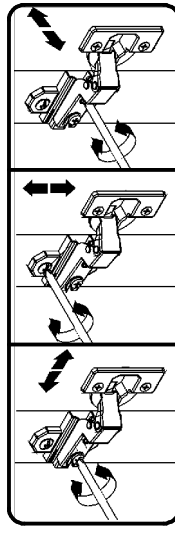
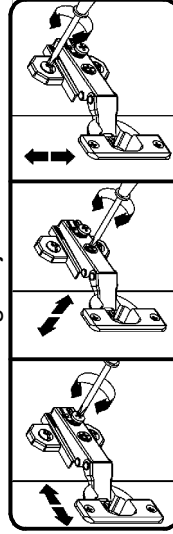
**B**



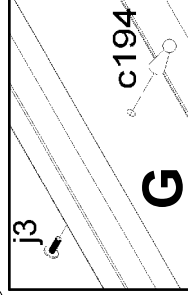
**C**



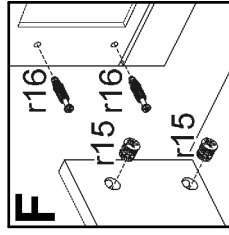
Regulacja drzwi



**F**



**G**



**F**