

## KOLEJNOŚĆ MONTAŻU:

**Uwaga:** podczas montażu elementy należy układać na miękkim i czystym podłożu np.: ręcznik, koc. Nie montować mebla na dywanie, wykładzinie itp. *Nie stosowanie się do zaleceń producenta może spowodować zarysowanie powierzchni mebla.*

1. W otwory o średnicy 8 mm znajdujące się w krawędziach elementów wbić kołki **f1**. (Otwory na trzpień **r16** pozostawić wolne). **Uwaga:** W przypadku stwierdzenia, że któryś z kołków wystaje z otworu na długość większą niż 10 mm, należy go dobić, wymienić lub skrócić, gdyż może on spowodować, przy składaniu, uszkodzenie boku. **Przypadki takie nie podlegają reklamacji!**
2. W odpowiednie otwory w wieńcu dolnym **3** i górnym **6**, ścianach bocznych **1,2** oraz do czoła szuflady **20** wkręcić trzpień **r16**.
3. W odpowiednie otwory w ścianie bocznej **1**, ścianie bocznej **2**, półce konstrukcyjnej **4** oraz półce konstrukcyjnej **5** włożyć mimośrodę **r1** (wg rys.).
4. W zależności od opcji prowadnik **b18** zamocować z pomocą eurowkrętów **e2** :  
a) front lewy do ściany bocznej **1**  
b) front prawy do ściany bocznej **2**
5. Przykręcić (wg rys.) prowadnicę **w37<sup>DR</sup>** do ściany bocznej **2** i prowadnicę **w37<sup>CL</sup>** do ściany bocznej **1** wkrętami **e16**. Pomiędzy ściany boczne **1,(2)** wstawić podkładki dystansowe **w36**.
6. Do półki konstrukcyjnej **5** przymocować wkrętami **p27** wieszak wysuwany **m22**.
7. Złożyć segment zgodnie z rys. i połączyć złączami mimośrodoowymi **r1** używając kluczyka **z1**.
8. Ułożyć korpus segmentu frontem do dołu na równej powierzchni, ustawiając go tak, aby jego przekątne były równe.
9. Przybić ściany tylne **18** na obwodzie gwoździkami **l1**.
10. Do wieńca dolnego **3** przykręcić nóżki **10,11** konfirmatami **e22**.
11. Do wieńca dolnego **3** przymocować listwę pogrubiającą **12** przy użyciu kołków **f1** i kleju **y1**.
12. Do wieńca górnego **6** przymocować listwę pogrubiającą **13** przy pomocy elementów łączących **f11** i kleju **f1**.
13. Przymocować listwy ozdobne **17** używając elementów łączących **f11** i kleju **y1**.
14. Do listew ozdobnych przykleić elementy **l21** (wg rys.).

**Uwaga: przed przyklejeniem elementów l21 powierzchnie listew ozdobnych 17 należy dokładnie oczyścić.**

15. Ułożyć front **21** na równej powierzchni i delikatnie zamocować puszką zawiasów **a43** używając wkrętów **p51**.

16. **Zamontować drzwi, wypoziomować segment a następnie wyregulować drzwi.**

17. Złożyć szufladę w następującej kolejności:

- a) do ścianek bocznych **7,8** zamocować mimośrodę **r15**
  - b) połączyć ścianki boczne **7,8** ze ścianką tylną **9** za pomocą kołków plastikowych **f25** i wsunąć dno szuflady **19**
  - c) połączyć czoło szuflady **20** ze ściankami **7,8** złączami mimośrodoowymi **r15**
  - d) do ścianki bocznej **7** przykręcić prowadnicę **w37<sup>DL</sup>**, a do ścianki **8** prowadnicę **w37<sup>DR</sup>** wkrętami **e19**.
18. Przykręcić uchwyty **c84** używając wkrętów **j29** do szuflad i wkrętów **j6** do frontów.
19. Połączyć listwę zwieńczającą **15** za pomocą blaszki **n54** wkrętami **p35** (listwa) i **p38** (wieńiec górny **6**), następnie listwy **14,16** połączyć wkrętami **p20** z wieńcem górnym **6** oraz za pomocą blaszek **n40** i wkrętów **p46** z listwą **15**

## ZESTAWIENIE AKCESORIÓW:

3x <b>a43</b>	3x <b>b18</b>	6x <b>e2</b>										
2x <b>c84</b>	2x <b>c84</b>	6x <b>e16</b>	4x <b>e19</b>	4x <b>e22</b>	19x <b>f1</b>	14x <b>f11</b>	4x <b>f25</b>					
1x <b>j6</b>	1x <b>j29</b>	55x <b>l1</b>	2x <b>l21</b>	6x <b>p51</b>	1x <b>m22</b>	2x <b>n40</b>	2x <b>n54</b>					
4x <b>p20</b>	4x <b>p27</b>	2x <b>p35</b>	2x <b>p38</b>	4x <b>p46</b>	16x <b>r1</b>	4x <b>r15</b>	20x <b>r16</b>					
8x <b>s2</b>	6x <b>w36</b>	1x <b>w37<sup>DR</sup></b>	1x <b>w37<sup>CR</sup></b>	1x <b>w37<sup>DL</sup></b>	1x <b>w37<sup>CL</sup></b>	1x <b>y1</b>	1x <b>z1</b>	1x <b>p38</b>	1x <b>n26</b>			

Szanowny Kliencie, w przypadku zgłaszania reklamacji, prosimy postąpić numerem kodu podanym w instrukcji montażu. Wszelkie uwagi i reklamacje należy zgłaszać do punktu zakupu mebla. Nie należy montować elementów, jeżeli zostaną zauważone wady lub uszkodzenia tych elementów. Powierzchnię mebli należy czyścić wilgotną szmatką lub papierowym ręcznikiem. **Nie używać chemicznych środków czystości!**

**BLACK RED WHITE**

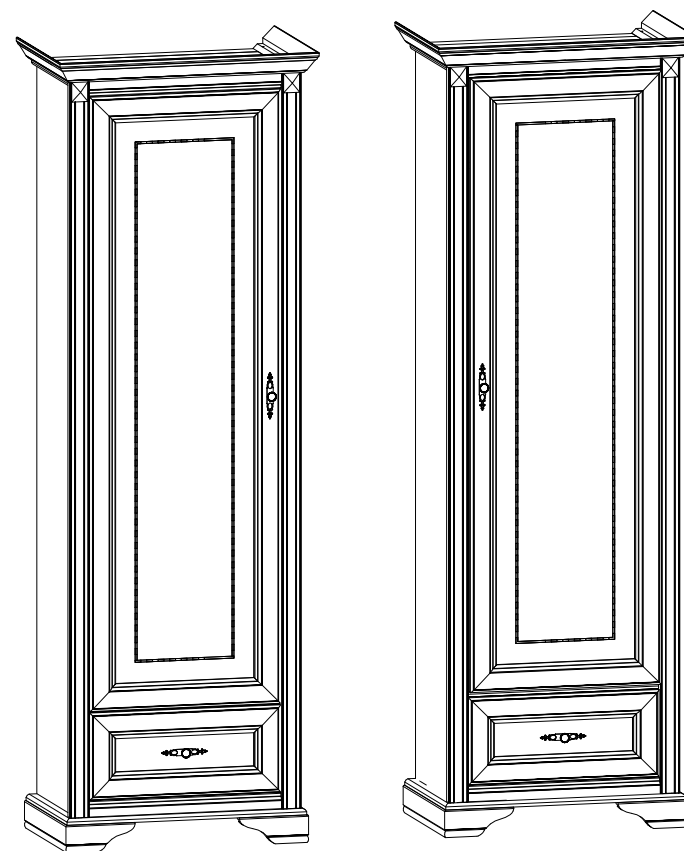
# STYLIUS

## Instrukcja montażu

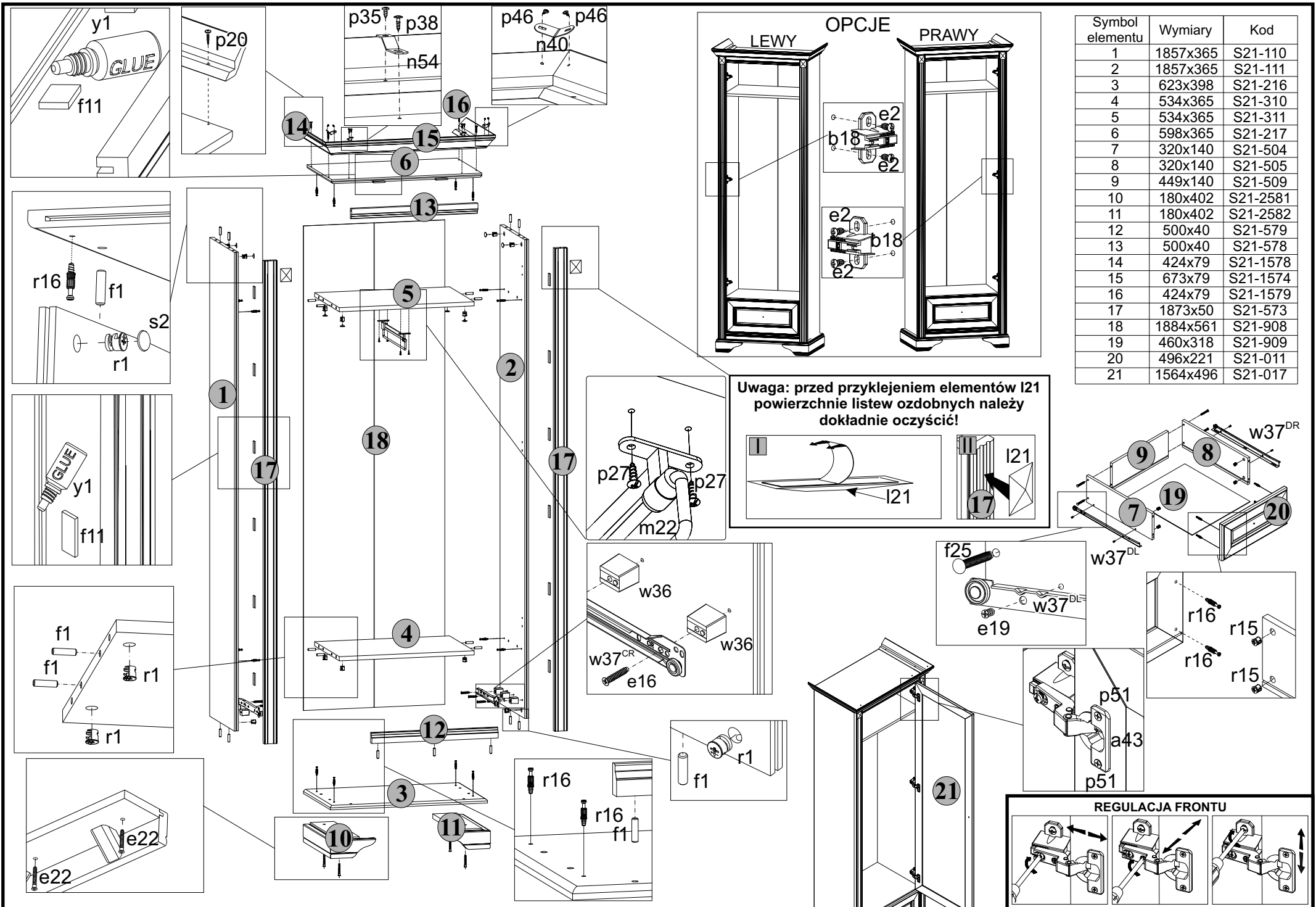
## NSZF 1d1s

WYMIARY GABARYTOWE:

SZEROKOŚĆ: 67,5cm, WYSOKOŚĆ: 201,5cm, GŁĘBOKOŚĆ: 43cm



BLACK RED WHITE S.A. ul. KRZESZOWSKA 63, 23-400 BIŁGORAJ  
e-mail: brw@brw.com.pl, http://www.brw.com.pl



Symbol elementu	Wymiary	Kod
1	1857x365	S21-110
2	1857x365	S21-111
3	623x398	S21-216
4	534x365	S21-310
5	534x365	S21-311
6	598x365	S21-217
7	320x140	S21-504
8	320x140	S21-505
9	449x140	S21-509
10	180x402	S21-2581
11	180x402	S21-2582
12	500x40	S21-579
13	500x40	S21-578
14	424x79	S21-1578
15	673x79	S21-1574
16	424x79	S21-1579
17	1873x50	S21-573
18	1884x561	S21-908
19	460x318	S21-909
20	496x221	S21-011
21	1564x496	S21-017

**Uwaga: przed przyklejeniem elementów I21 powierzchnie listew ozdobnych należy dokładnie oczyścić!**