

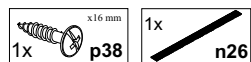
KOLEJNOŚĆ MONTAŻU:

Uwaga: podczas montażu elementy należy układać na miękkim i czystym podłożu np.: ręcznik, koc. Nie montować mebla na dywanie, wykładzinie itp. *Nie stosowanie się do zaleceń producenta może spowodować zarysowanie powierzchni mebla.*

1. W otwory o średnicy 8 mm znajdujące się w krawędziach elementów wbić kołki **f1**. (Otwory na trzpień **r16** pozostawić wolne). **Uwaga:** W przypadku stwierdzenia, że któryś z kołków wystaje z otworu na długość większą niż 10 mm, należy go dobić, wymienić lub skrócić, gdyż może on spowodować, przy składaniu, uszkodzenie boku. **Przypadki takie nie podlegają reklamacji!**
 2. W odpowiednie otwory w wieńcu dolnym **3** i górnym **6**, ścianach bocznych **1,2** oraz do czola szuflady **20** wkręcić trzpień **r16**.
 3. W odpowiednie otwory w ścianie bocznej **1**, ścianie bocznej **2**, przegrodzie poziomej **4** włożyć mimośrodę **r1** (wg rys.).
 5. Przykręcić (wg rys.) prowadnicę **w37^{CR}** do ściany bocznej **2** a prowadnicę **w37^{DL}** do ściany bocznej **1** używając wkrętów **e16** i elementów dystansowych **w36**.
 6. Złożyć segment zgodnie z rys. i połączyć złączami mimośrodowymi **r1** używając kluczyka **z1**.
 7. Ułożyć korpus segmentu frontem do dołu na równej powierzchni, ustawiając go tak, aby jego przekątne były równe.
 8. Przybić ścianę tylną **18** na obwodzie gwoździkami **f1**.
 9. Do wieńca dolnego **3** przykręcić nóżki **10,11** konfirmatami **e22**.
 10. Do wieńca dolnego **3** przymocować listwę pogrubiającą **12** przy użyciu kołków **f1** i kleju **y1**.
 11. Przymocować listwy ozdobne **17** używając elementów łączących **f11** i kleju **y1**.
 12. Do wieńca górnego **6** przymocować listwę pogrubiającą **13** przy pomocy elementów łączących **f11** i kleju **f1**.
 13. Do listew ozdobnych przykleić elementy **l21** (wg rys.).
- Uwaga: przed przyklejeniem elementów l21 powierzchnie listew ozdobnych 17 należy dokładnie oczyścić.**
14. Włożyć półki wkładane **5**.
 15. Do ściany bocznej **1** lub **2** w zależności od opcji (prawy lub lewy) przykręcić prowadniki zawiasów **b18** wkrętami **e2**.
 16. Ułożyć drzwi **21** na równej powierzchni i delikatnie zamocować puszki zawiasów **a43** używając wkrętów **p51**.
 17. **Zamontować drzwi, wypoziomować segment a następnie wyregulować drzwi.**
 18. Złożyć szufladę w następującej kolejności:
 - a) do ścianek bocznych **7,8** zamocować mimośrodę **r15**,
 - b) połączyć ścianki boczne **7,8** ze ścianką tylną **9** za pomocą kołków plastikowych **f25** i wsunąć dno szuflady **19**
 - c) połączyć czło szuflady **20** ze ściankami **7,8** złączami mimośrodowymi **r15**,
 - d) do ścianki bocznej **7** przykręcić prowadnicę **w37^{DL}**, a do ścianki **8** prowadnicę **w37^{DR}** wkrętami **e19**.
 19. Przykręcić uchwyty **c84** używając wkrętów **j29** do szuflad i wkrętów **j6** do drzwi.
 20. Połączyć listwę zwieńczającą **16** za pomocą blaszki **n54** wkrętami **p35** (listwa) i **p38** (wieńiec górny **6**), następnie listwy **14,15** połączyć wkrętami **p20** z wieńcem górnym **6** oraz za pomocą blaszek **n40** i wkrętów **p46** z listwą **16**.

ZESTAWIENIE AKCESORIÓW:

3x a43	2x c84	2x c84	3x b18	16x d3	6x e2
6x e16	4x e19	4x e22	15x f1	17x f11	4x f25
1x j6	1x j29	55x l1	2x l21	2x n40	2x n54
4x p20	2x p35	2x p38	4x p46	6x p51	12x r1
4x r15	16x r16	4x s2	6x w36	1x w37^{DR}	1x w37^{CR}
1x w37^{DL}	1x w37^{GL}	1x y1	1x z1	1x p38	1x n26



Szanowny Kliencie, w przypadku zgłaszania reklamacji, prosimy posługiwać się numerem kodu podanym w instrukcji montażu. Wszelkie uwagi i reklamacje należy zgłaszać do punktu zakupu mebla. Nie należy montować elementów, jeżeli zostaną zauważone wady lub uszkodzenia tych elementów. Powierznię mebli należy czyścić wilgotną szmatką lub papierowym ręcznikiem. **Nie używać chemicznych środków czystości!**

BLACK RED WHITE

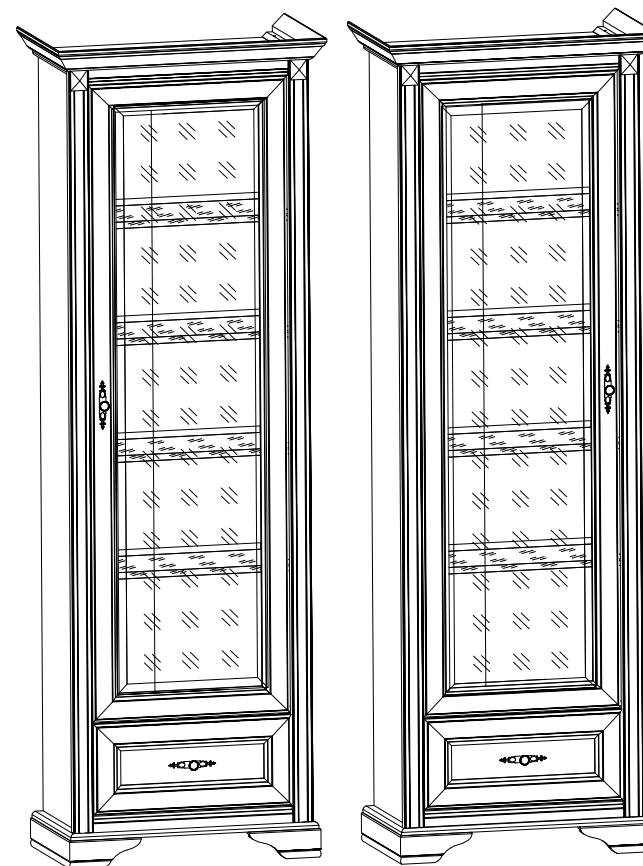
STYLIUS

Instrukcja montażu

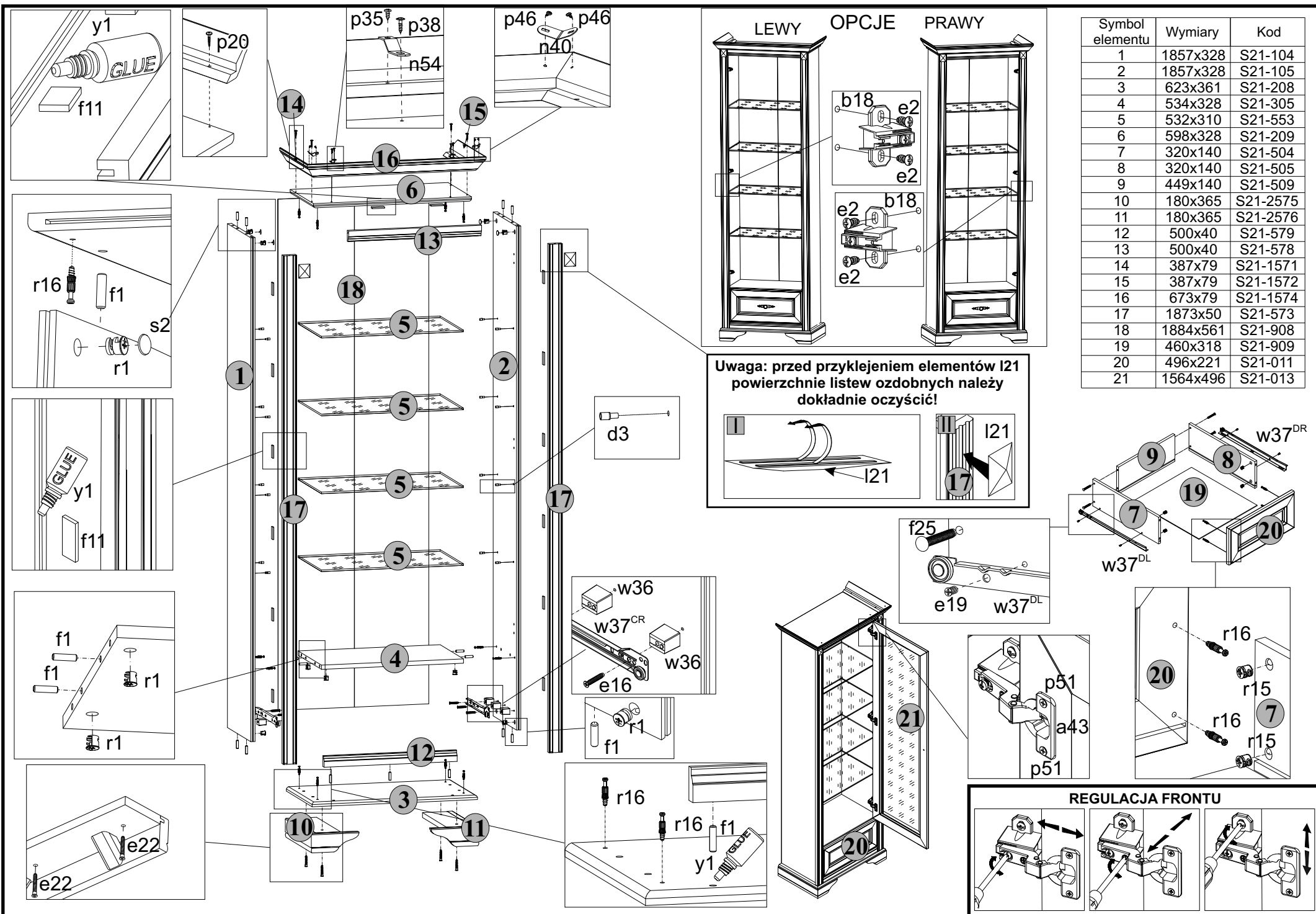
NWIT 1d

WYMIARY GABARYTOWE:

SZEROKOŚĆ: 67,5cm, WYSOKOŚĆ: 201,5cm, GŁĘBOKOŚĆ: 39cm



BLACK RED WHITE S.A. ul. KRZESZOWSKA 63, 23-400 BIŁGORAJ
e-mail: brw@brw.com.pl, <http://www.brw.com.pl>



Symbol elementu	Wymiary	Kod
1	1857x328	S21-104
2	1857x328	S21-105
3	623x361	S21-208
4	534x328	S21-305
5	532x310	S21-553
6	598x328	S21-209
7	320x140	S21-504
8	320x140	S21-505
9	449x140	S21-509
10	180x365	S21-2575
11	180x365	S21-2576
12	500x40	S21-579
13	500x40	S21-578
14	387x79	S21-1571
15	387x79	S21-1572
16	673x79	S21-1574
17	1873x50	S21-573
18	1884x561	S21-908
19	460x318	S21-909
20	496x221	S21-011
21	1564x496	S21-013

Uwaga: przed przyklejeniem elementów I21 powierzchnie listów ozdobnych należy dokładnie oczyścić!

