

KOLEJNOŚĆ MONTAŻU:

Uwaga: podczas montażu elementy należy układać na miękkim i czystym podłożu np.: ręcznik, koc. Nie montować mebla na dywanie, wykładzinie itp. *Nie stosowanie się do zaleceń producenta może spowodować zarysowanie powierzchni mebla.*

1. W otwory o średnicy 8 mm znajdujące się w krawędziach elementów wbić kołki **f1**. (Otwory na trzpień **r16** pozostawić wolne). **Uwaga:** W przypadku stwierdzenia, że któryś z kołków wystaje z otworu na długość większą niż 10 mm, należy go dobić, wymienić lub skrócić, gdyż może on spowodować, przy składaniu, uszkodzenie boku.

Przypadki takie nie podlegają reklamacji!

2. W odpowiednie otwory w wieńcu dolnym **5** i górnym **6**, ścianie bocznej **1**, ścianie bocznej prawej **2**, Ścianie działowej **3**, ścianie działowej **4**, oraz do czoła szuflady **25** wkręcić trzpień **r16**.

3. W odpowiednie otwory w ścianie bocznej **1**, ścianie bocznej **2**, ścianie działowej **3**, ścianie działowej **4** wbić podpórki **d3**.

4. Do ściany bocznej **1**, ściany bocznej **2**, ściany działowej **3**, ściany działowej **4** włożyć mimośrodę **r1**. (wg rys.).

5. Do ścianek bocznych szuflady **21,22** włożyć mimośrodę **r15** (wg rys.).

6. Do ściany bocznej **1** i ściany bocznej **2** przymocować prowadniki **b18** za pomocą eurowkrętów **e2**.

7. Do ściany działowej **4** przymocować prowadniki **b19** za pomocą eurowkrętów **e2**.

8. Przykręcić (wg rys.) prowadnicę **w37^{CR}** do ściany działowej **4** i prowadnicę **w37^{DL}** do ściany działowej **3** wkrętami **e3**.

9. Złożyć segment zgodnie z rys. i połączyć złączami mimośrodowymi **r1** używając kluczyka **z1**.

10. Ułożyć korpus segmentu frontem do dołu na równej powierzchni, ustawiając go tak, aby jego przekątne były równe.

11. Przybić ściany tylne **19,20** na obwodzie gwoździkami **l1**.

12. Do wieńca dolnego **5** przykręcić nożki **11,12** konfirmatami **e22**, oraz element **k17** konfirmatem **e11**.

13. Przymocować listwy ozdobne **18** używając elementów łączących **f11** i kleju **y1**.

14. Do listew ozdobnych **18** przykleić elementy **l21**. (wg rys.).

Uwaga: przed przyklejeniem elementów l21 powierzchnie listew ozdobnych 17 należy dokładnie oczyścić.

15. Ułożyć fronty **26,27,28,29** i **30** na równej powierzchni i delikatnie zamocować puszką zawiasów **a43** używając wkrętów **p51**.

16. **Zamontować drzwi, wypoziomować segment a następnie wyregulować drzwi.**

17. Złożyć szuflady w następującej kolejności:

a) do ścianek bocznych **21,22** zamocować mimośrodę **r15**,

b) połączyć ścianki boczne **21,22** ze ścianką tylną **23** za pomocą kołków plastikowych **f25** i wsunąć dno szuflady **24**,

c) połączyć czoło szuflady **25** ze ściankami **21,22** złączami mimośrodowymi **r15**,

d) do ścianki bocznej **21** przykręcić prowadnicę **w37^{DL}**, a do ścianki bocznej **22** prowadnicę **w37^{DR}** wkrętami **e19**.

18. Przykręcić uchwyty **c84** używając wkrętów **j29** do szuflad i wkrętów **j6** do frontów.

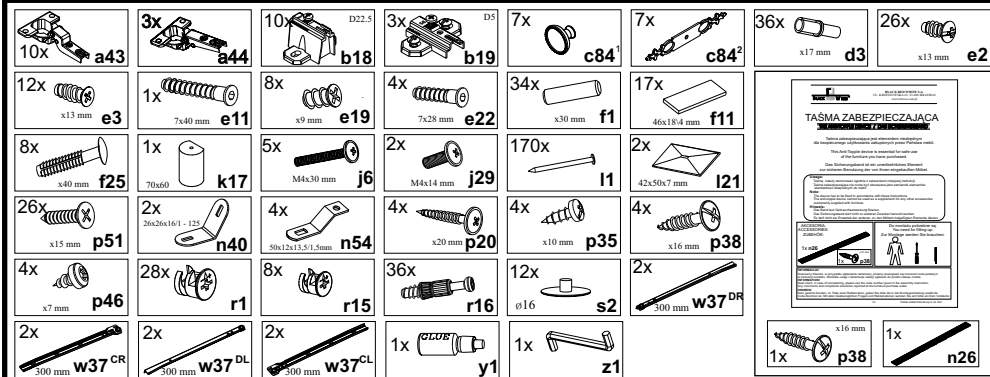
19. Do wieńca dolnego **5** przymocować listwę pogrubiającą **13** przy użyciu kołków **f1** i kleju **y1**.

20. Do wieńca górnego **6** przymocować listwę pogrubiającą **14** przy pomocy elementów łączących **f11** i kleju **f1**.

21. Połączyć listwę zwieńczającą **17** za pomocą blaszki **n54** wkrętami **p35** (listwa) i **p38** (wieńiec górnym **6**),

następnie listwy **15,16** połączyć wkrętami **p20** z wieńcem górnym **6** oraz za pomocą blaszek **n40** i wkrętów **p46** z listwą **17**.

ZESTAWIENIE AKCESORIÓW:



Szanowny Kliencie, w przypadku zgłaszania reklamacji, prosimy posługiwać się numerem kodu podanym w instrukcji montażu. Wszelkie uwagi i reklamacje należy zgłaszać do punktu zakupu mebla. Nie należy montować elementów, jeżeli zostaną zauważone wady lub uszkodzenia tych elementów. Powierzchnię mebli należy czyścić wilgotną szmatką lub papierowym ręcznikiem. Nie używać chemicznych środków czystości!

BLACK RED WHITE

STYLIUS

Instrukcja montażu

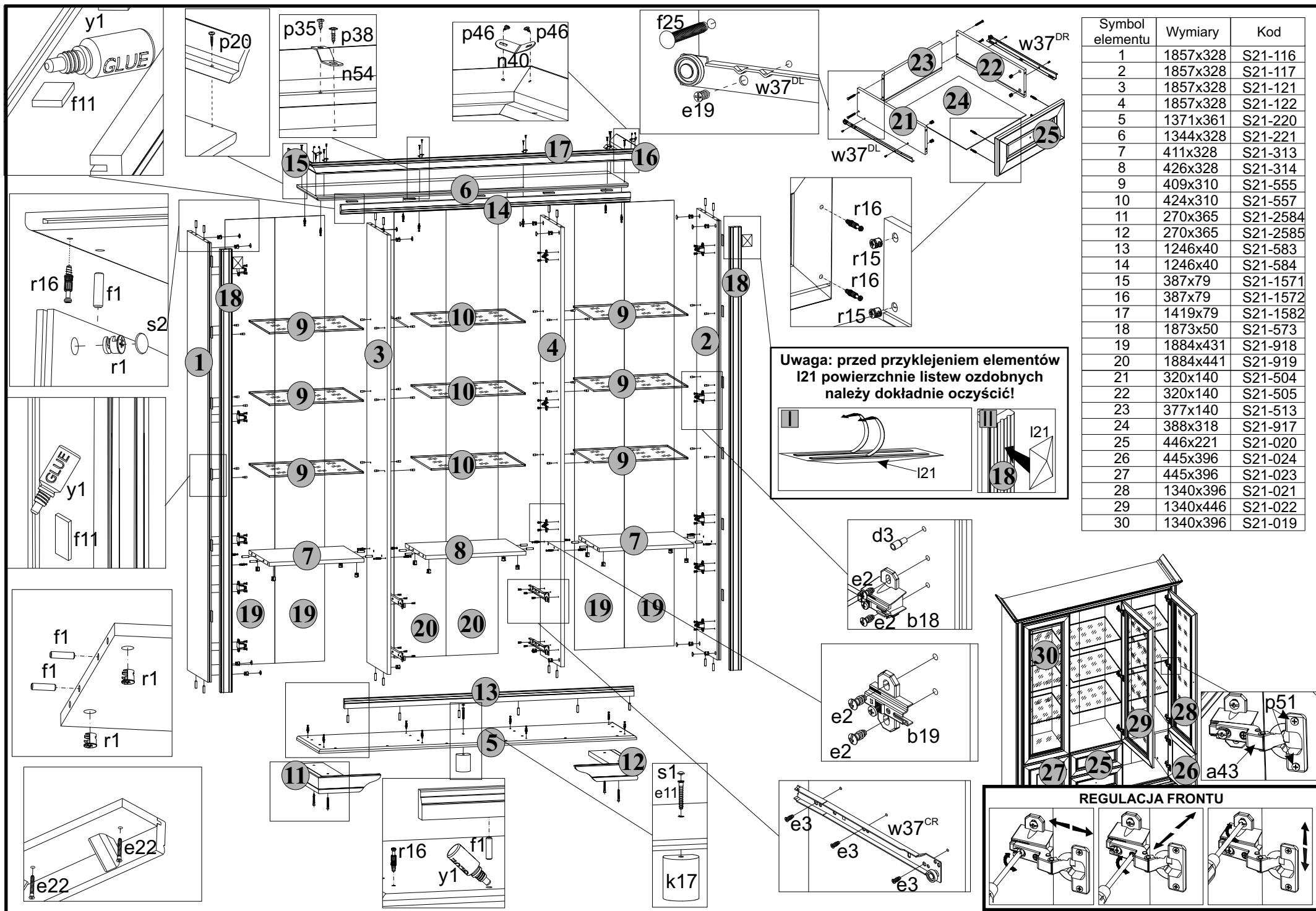
NWIT 3d2s

WYMIARY GABARYTOWE:

SZEROKOŚĆ: 142 cm, WYSOKOŚĆ: 201,5cm, GŁĘBOKOŚĆ: 39cm



BLACK RED WHITE S.A. ul. KRZESZOWSKA 63, 23-400 BIŁGORAJ
e-mail: brw@brw.com.pl, http://www.brw.com.pl



Symbol elementu	Wymiary	Kod
1	1857x328	S21-116
2	1857x328	S21-117
3	1857x328	S21-121
4	1857x328	S21-122
5	1371x361	S21-220
6	1344x328	S21-221
7	411x328	S21-313
8	426x328	S21-314
9	409x310	S21-555
10	424x310	S21-557
11	270x365	S21-2584
12	270x365	S21-2585
13	1246x40	S21-583
14	1246x40	S21-584
15	387x79	S21-1571
16	387x79	S21-1572
17	1419x79	S21-1582
18	1873x50	S21-573
19	1884x431	S21-918
20	1884x441	S21-919
21	320x140	S21-504
22	320x140	S21-505
23	377x140	S21-513
24	388x318	S21-917
25	446x221	S21-020
26	445x396	S21-024
27	445x396	S21-023
28	1340x396	S21-021
29	1340x446	S21-022
30	1340x396	S21-019

Uwaga: przed przyklejeniem elementów l21 powierzchnie listew ozdobnych należy dokładnie oczyścić!

