

## KOLEJNOŚĆ MONTAŻU:

**Uwaga:** podczas montażu elementy należy układać na miękkim i czystym podłożu np.: ręcznik, koc. Nie montować mebla na dywanie, wykładzinie itp. *Nie stosowanie się do zaleceń producenta może spowodować zarysowanie powierzchni mebla.*

1. W otwory o średnicy 8 mm znajdujące się w krawędziach elementów wbić kołki **f1**. (Otwory na trzpień **r16** pozostawić wolne).

**Uwaga:** W przypadku stwierdzenia, że któryś z kołków wystaje z otworu na długość większą niż 10 mm, należy go dobić, wymienić lub skrócić, gdyż może on spowodować, przy składaniu, uszkodzenie boku. **Przypadki takie nie podlegają reklamacji!**

2. W odpowiednie otwory w wieńcu dolnym **3** i górnym **2** wkręcić trzpień **r16**.

3. Do wieńca dolnego **3** przykręcić nóżki **k23<sup>4</sup>** konfirmatami **e1**.

4. Do ścian bocznych **1** zamocować mimośrodowo **r1** oraz prowadniki **b12** używając wkrętów **e23** oraz elementów dystansowych **b8**.

5. Złożyć segment zgodnie z rys. i połączyć złączami mimośrodowymi **r1** oraz konfirmatami **e1** używając kluczyka **z1**.

6. Ułożyć korpus segmentu frontem do dołu na równej powierzchni, ustawiając go tak, aby jego przekątne były równe.

7. Przybić ścianę tylną **5** na obwodzie gwoździkami **l1**.

8. Do jednej z przegród poziomych **4** wbić zgodnie z rysunkiem elementy **d9**.

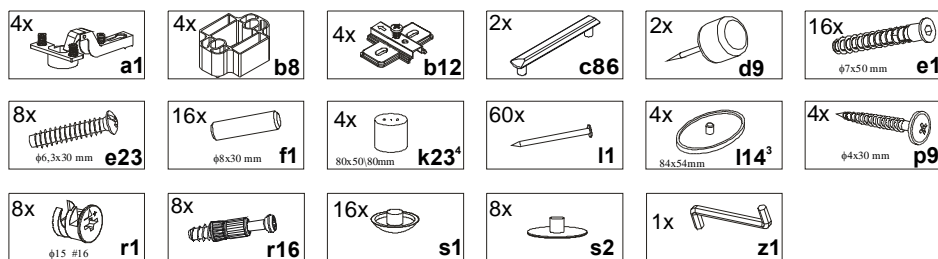
9. Ułożyć fronty **6** na równej powierzchni i delikatnie zamocować puszkami zawiasów **a1**.

10. Zamocować drzwi **6** i wyregulować.

11. Przewiercić górne otwory drzwi **6** zgodnie z rysunkiem. Podczas wykonywania tej czynności należy zwrócić szczególną uwagę, ponieważ zachodzi niebezpieczeństwo skaleczenia się jak również uszkodzenia drzwi **6**.

12. Przykręcić uchwyty **c86** używając wkrętów **p9**.

## ZESTAWIENIE AKCESORIÓW:



Szanowny Kliencie, w przypadku zgłaszania reklamacji, prosimy posługiwać się numerem kodu podanym w instrukcji montażu. Wszelkie uwagi i reklamacje należy zgłaszać do punktu zakupu mebla. Nie należy montować elementów, jeżeli zostaną zauważone wady lub uszkodzenia tych elementów. Powierzchnię mebli należy czyścić wilgotną szmatką lub papierowym ręcznikiem. **Nie używać chemicznych środków czystości!**

**BRW**

Spółka z o.o.

# SYRIUSZ

## Instrukcja montażu

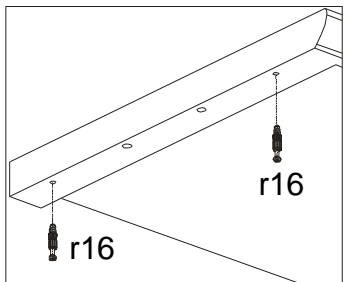
### x2d/12/9

#### WYMIARY GABARYTOWE:

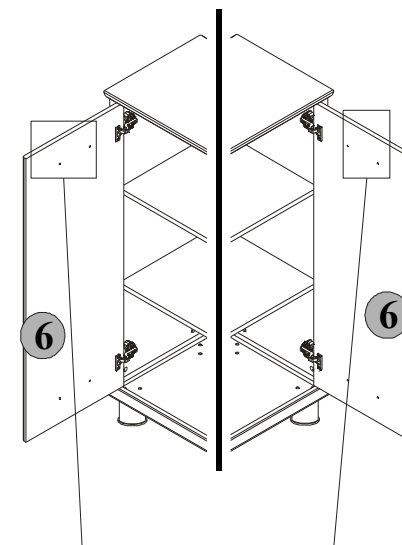
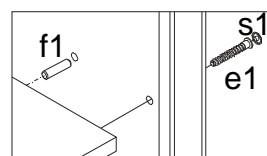
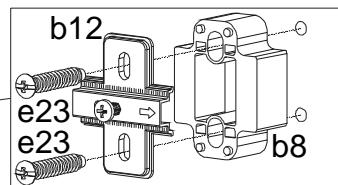
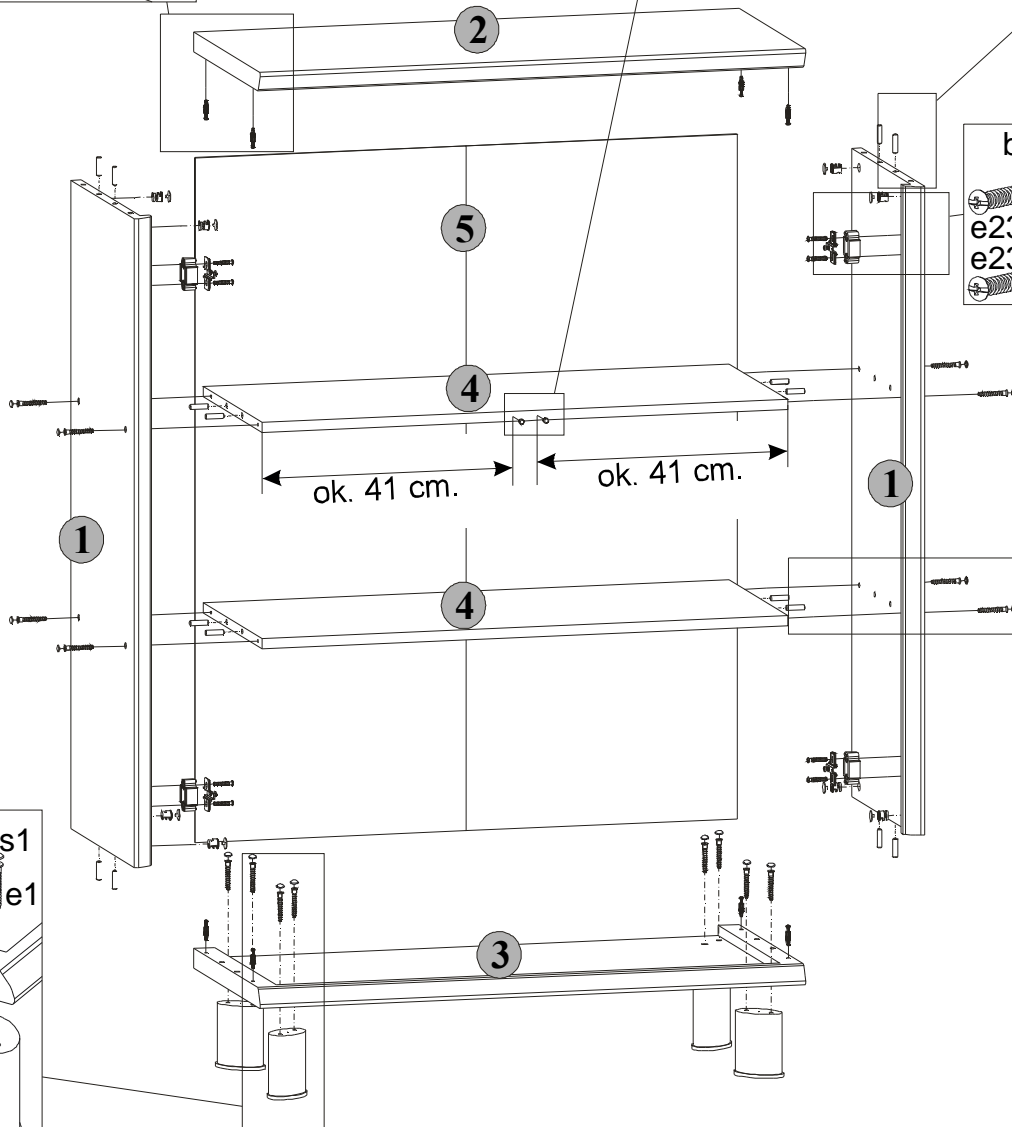
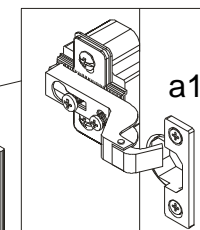
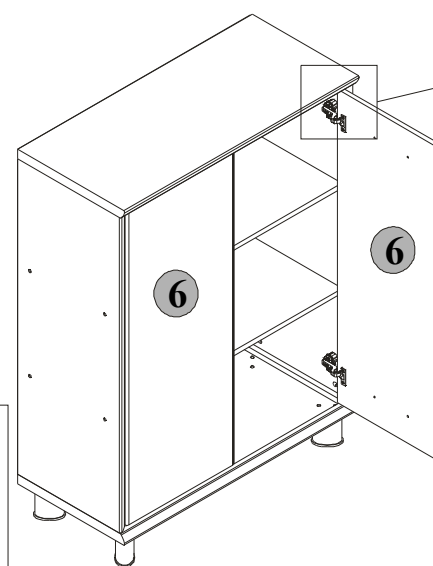
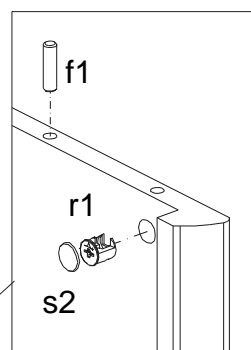
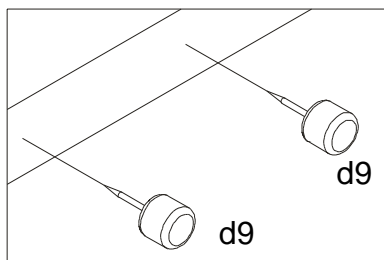
SZEROKOŚĆ: 90 cm, WYSOKOŚĆ: 119 cm, GŁĘBOKOŚĆ: 41 cm



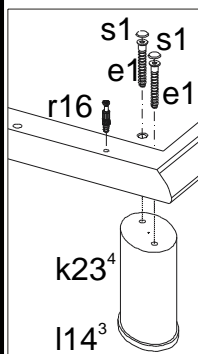
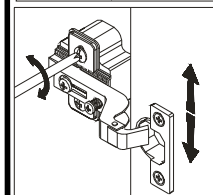
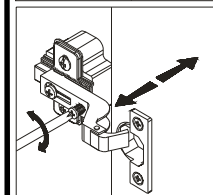
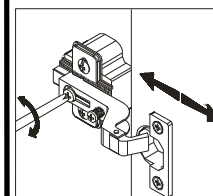
BRW Sp. z o. o. 39-300 MIELEC, ul. WOJSKA POLSKIEGO 3.



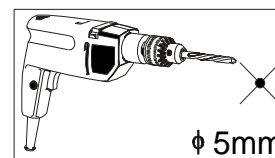
Symbol elementu	Wymiary	Kod
1	1047x392	S22-131
2	900x410	S22-213
3	900x410	S22-214
4	867x361	S22-306
5	1105x447	S22-916
6	1041x414	S22-023



### REGULACJA DRZWI



**Uwaga!** Podczas wykonywania tej czynności należy zwrócić szczególną uwagę, ponieważ zachodzi niebezpieczeństwo skażenia się, jak również uszkodzenia frontu!



**Uwaga:**  
Przewiercić tylko górne otwory.