

KOLEJNOŚĆ MONTAŻU:

Uwaga: podczas montażu elementy należy układać na miękkim i czystym podłożu np.: ręcznik, koc. Nie montować mebla na dywanie, wykładzinie itp. *Nie stosowanie się do zaleceń producenta może spowodować zarysowanie powierzchni mebla.*

1. W otwory o średnicy 8 mm znajdujące się w krawędziach elementów wbić kołki **f1**. (Otwory na trzpień **r16** pozostawić wolne).

Uwaga: W przypadku otwory ścian stwierdzenia, że któryś z kołków wystaje z otworu na długość większą niż 10 mm, należy go dobić, wymienić lub skrócić, gdyż może on spowodować, przy składaniu, uszkodzenie boku. **Przypadki takie nie podlegają reklamacji!**

2. W odpowiednie otwory ścian działowych **3,4** oraz w wieńcu dolnym **6** i górnym **5** wkręcić trzpienie **r16**.

3. Do wieńca dolnego **6** przykręcić nóżki **k23^d** konfirmatami **e1**.

4. Do ścian bocznych **1,2,3,4** oraz przegród poziomych **10** zamocować mimośrodowo **r1**.

5. Do ścian bocznych **1,2** w odpowiednich miejscach przykręcić prowadniki **b12, b13** używając wkrętów **e23** oraz elementów dystansowych **b8**. Do przegrody pionowej **4** przykręcić prowadniki **b13** wkrętami **e2**.

6. Do przegrody pionowej **3** przypręcić prowadnicę **w45^{CL}**, a do przegrody **4** prowadnicę **w45^{CR}**, używając wkrętów **e3**.

7. Połączyć elementy **1,4,9** oraz **2,3,9** zgodnie z rys. skręcając konfirmatami **e1** używając kluczyka **z1**.

8. Złożyć segment zgodnie z rys. i połączyć złączami mimośrodowymi **r1** używając kluczyka **z1**.

9. Ułożyć korpus segmentu frontem do dołu na równej powierzchni, ustawiając go tak, aby jego przekątne były równe.

10. Przybić ściany tylne **14,15** na obwodzie gwoździkami **l1**.

11. Ułożyć drzwi **17,18,19,20** na równej powierzchni i delikatnie zamocować puszkami zawiasów:

- drzwi **17, 18** - zawiasy **a27** wkrętami **p1**,

- drzwi **19** - zawiasy **a45** wkrętami **p1**,

- drzwi **20** - zawiasy **a1**.

12. Zamocować drzwi i wyregulować.

13. Złożyć szufladę w następującej kolejności:

a) połączyć elementy **11,12,13** wbijając kołki plastikowe **f25**, następnie wsunąć pilśnię szuflady **16**,

b) połączyć czoło szuflady **22** ze ściankami bocznymi (lewą **12**, prawą **11**) kołkami **f1**, stosując klej **y1**. Pozostawić do wyschnięcia.

c) przykręcić prowadnice **w45^{DL}** (do ścianki **12**) i **w45^{DR}** (do ścianki **11**) wkrętami **p54**.

14. Do czoła szuflady **21** przykręcić uchwyt **c86** wkrętami **p9**.

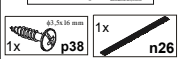
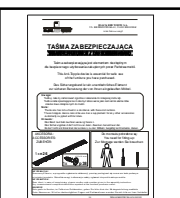
15. Przykręcić uchwyty **c86** wkrętami **p39** do drzwi **17,18,19**. Tulejkę **o27** stosuje się pod uchwyt **c86**, do drzwi **17,18,19**. **Zwrócić szczególną uwagę na siłę docisku przy przykręcaniu uchwyty, aby nie uszkodzić frontu witryny.**

16. Przewiercić górne otwory pod uchwyt w drzwiach **20**

Uwaga! Podczas wykonywania tej czynności należy zwrócić szczególną uwagę, ponieważ zachodzi niebezpieczeństwo skaleczenia się, jak również uszkodzenia frontu!

17. Do drzwi **20** przykręcić uchwyty **c86** wkrętami **p9**.

ZESTAWIENIE AKCESORIÓW:



Szanowny Kliencie, w przypadku zgłaszania reklamacji, prosimy posługiwać się numerem kodu podanym w instrukcji montażu. Wszelkie uwagi i reklamacje należy zgłaszać do punktu zakupu mebla. Nie należy montować elementów, jeżeli zostaną zauważone wady lub uszkodzenia tych elementów. Powierzchnię mebli należy czyścić wilgotną szmatką lub papierowym ręcznikiem. **Nie używać chemicznych środków czystości!**

BRW
Spółka z o.o.

SYRIUSZ

Instrukcja montażu

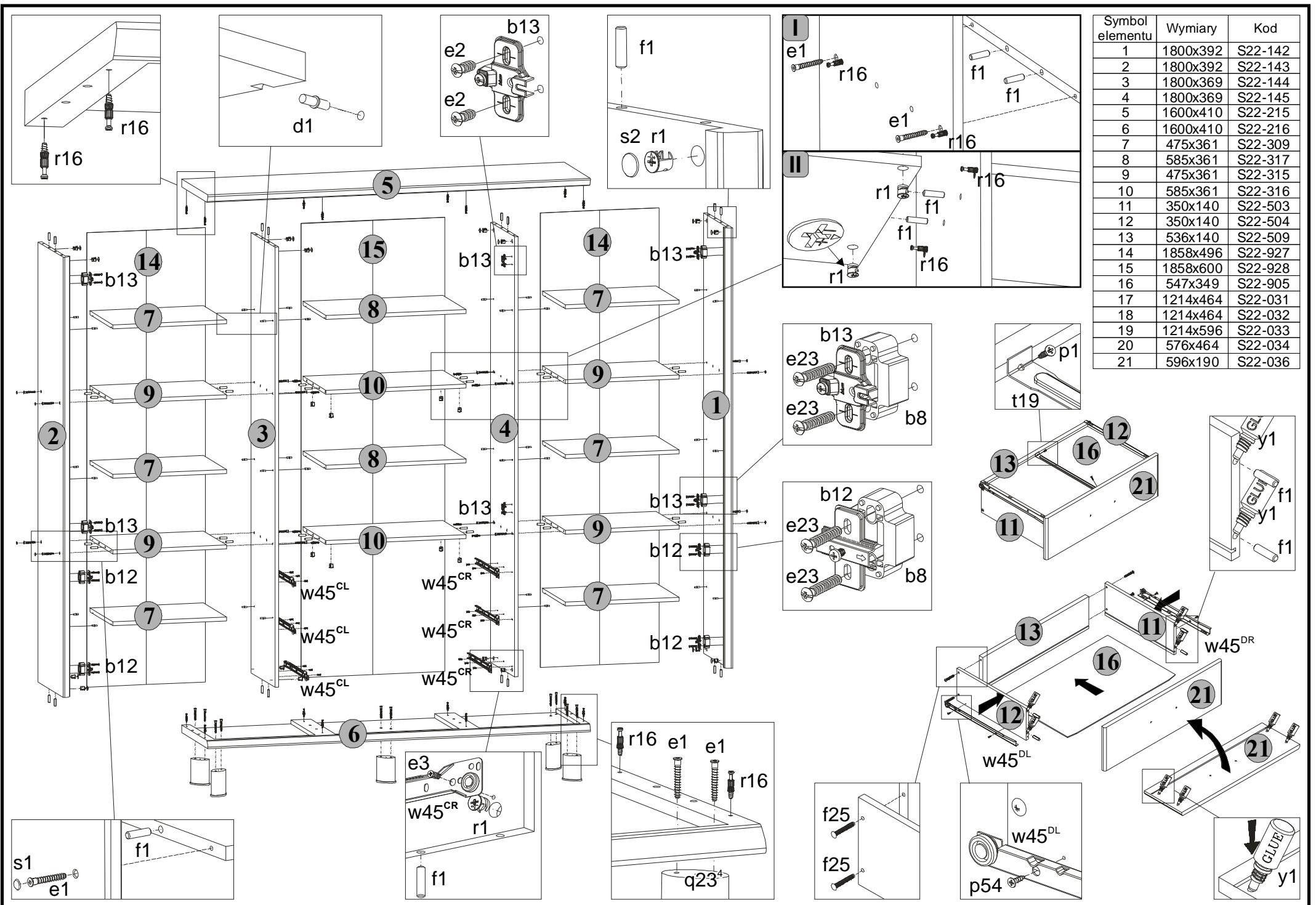
x3w2d3s/20/16

WYMIARY GABARYTOWE:

SZEROKOŚĆ: 160 cm, WYSOKOŚĆ: 194,5 cm, GŁĘBOKOŚĆ: 41 cm

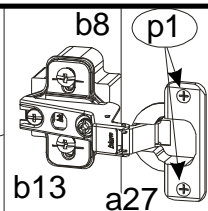
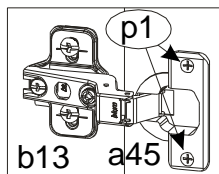
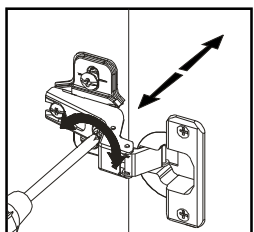
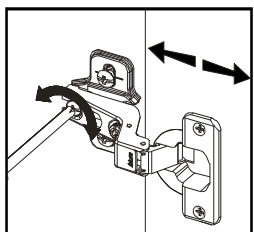
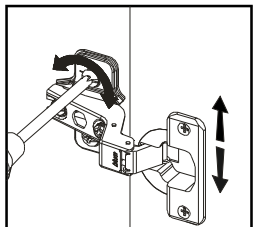


BRW Sp. z o. o. 39-300 MIELEC, ul. WOJSKA POLSKIEGO 3.

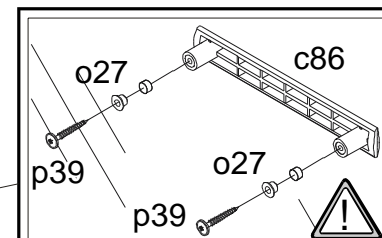
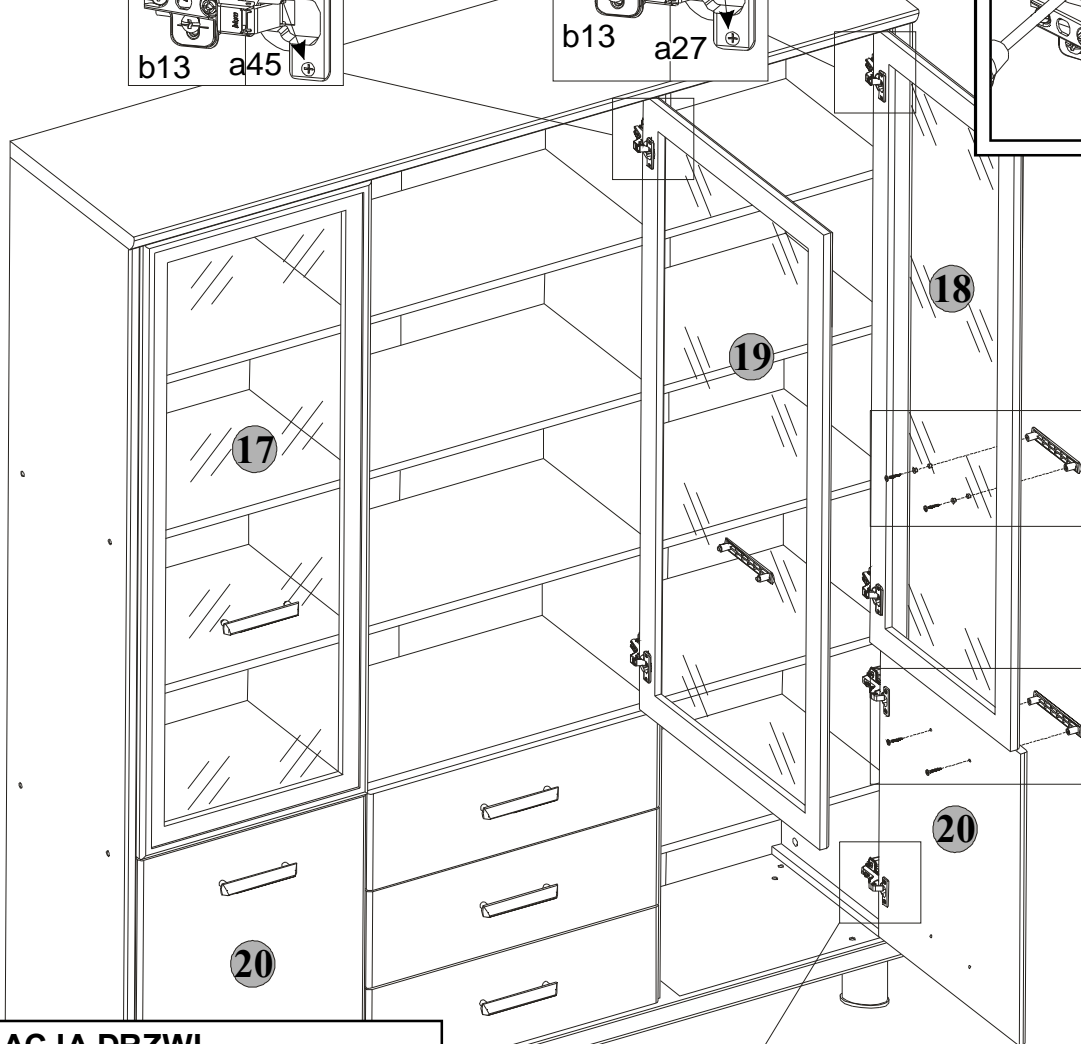
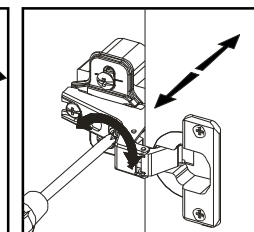
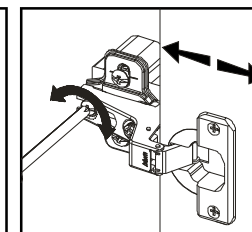
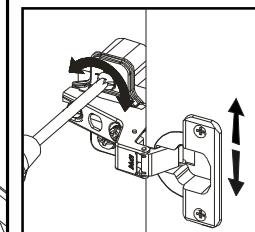


Symbol elementu	Wymiary	Kod
1	1800x392	S22-142
2	1800x392	S22-143
3	1800x369	S22-144
4	1800x369	S22-145
5	1600x410	S22-215
6	1600x410	S22-216
7	475x361	S22-309
8	585x361	S22-317
9	475x361	S22-315
10	585x361	S22-316
11	350x140	S22-503
12	350x140	S22-504
13	536x140	S22-509
14	1858x496	S22-927
15	1858x600	S22-928
16	547x349	S22-905
17	1214x464	S22-031
18	1214x464	S22-032
19	1214x596	S22-033
20	576x464	S22-034
21	596x190	S22-036

REGULACJA DRZWI

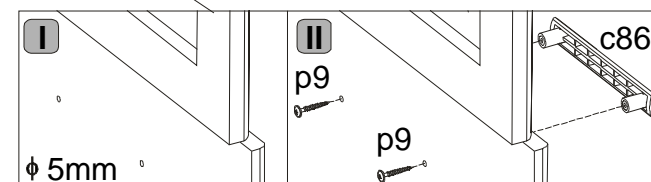
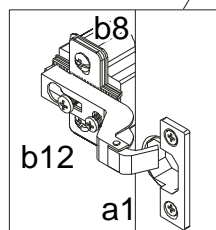
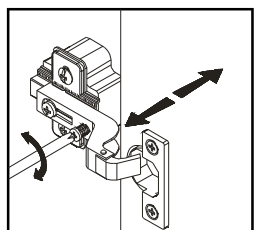
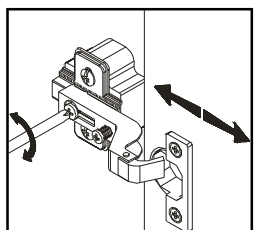
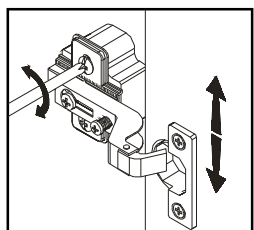


REGULACJA DRZWI



Do montażu uchwytów należy stosować podkładkę o27. Montować ją należy w sposób pokazany na rysunku.
Uwaga! Do tej czynności nie należy używać za dużej siły. Zbyt mocne dokręcenie uchwytu może spowodować pęknięcie szkła.

REGULACJA DRZWI



I
II
 ϕ 5mm
Uwaga: W drzwiach 20 przewiercić tylko górne otwory.



Uwaga! Podczas wykonywania tej czynności należy zwrócić szczególną uwagę, ponieważ zachodzi niebezpieczeństwo skażenia się, jak również uszkodzenia frontu!