

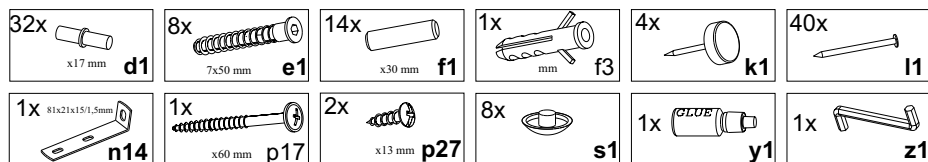
KOLEJNOŚĆ MONTAŻU:

Uwaga: podczas montażu elementy należy układać na miękkim i czystym podłożu np.: ręcznik, koc. Nie montować mebla na dywanie, wykładzinie itp. *Nie stosowanie się do zaleceń producenta może spowodować zarysowanie powierzchni mebla.*

1. W otwory o średnicy 8 mm znajdujące się w krawędziach elementów wbić kołki **f1**.
Uwaga: Niewłaściwe użycie kołków **f1 (30 mm)** może spowodować uszkodzenie elementu przy składaniu. W przypadku stwierdzenia, że któryś z kołków wystaje z otworu na długość większą niż 10 mm należy go dobić, wymienić lub skrócić, gdyż może on spowodować przy składaniu uszkodzenie boku.
Przypadki takie nie podlegają reklamacji!
2. Do boków **1,2** wbić podpórki kołkowe **d1** oraz ślizgacze **k1**.
3. Złożyć wybrany segment zgodnie z rysunkiem, skręcając konfirmatami **e1** z pomocą kluczyka **z1**. Połączyć blat **3** z bokami **1,2** za pomocą kołków **f1** i kleju **y1**. Pozostawić do wyschnięcia.
4. Ułożyć korpus segmentu frontem do dołu na równej powierzchni, ustawiając go tak, aby jego przekątne były równe.
5. Przybić pilśnię **7** na obwodzie gwoździkami **l1**, dla ułatwienia można narysować ołówkiem linie wzdłuż których gwoździe będą wbijane.
6. Włożyć półki wkładane **5** i osadzić na podpórkach **d1**.
7. Wbić kołek **f3** i przykręcić blaszkę **n14** wkrętem **p17**.
Uwaga: Kołki **f3** są przeznaczone do zastosowania w ścianach z pełnych materiałów budowlanych: beton, cegła, kamień naturalny, pustak.
W przypadku ścian z innych materiałów, należy dobrać odpowiedni kołek, sprawdzić siłę i jakość zamocowania.
8. Przymocować segment do ściany wg rys. z pomocą blaszki **n14** i wkrętów **p27**.

Uwaga: Przymocować segment do ściany. Nie przestrzeganie w/w zalecenia może grozić przewróceniem się segmentu podczas użytkowania.
Mocowanie mebla do ściany może wykonać jedynie osoba kompetentna.
Przed zamocowaniem mebla do ściany należy sprawdzić czy ściana nadaje się do mocowania do niej mebli, dobrać odpowiedni kołek, sprawdzić siłę i jakość zamocowania. Niewłaściwe zamocowanie mebla grozi przewróceniem mebla podczas użytkowania.

ZESTAWIENIE AKCESORIÓW:



Szanowny Kliencie, w przypadku zgłaszania reklamacji, prosimy posługiwać się numerem kodu podanym w instrukcji montażu. Wszelkie uwagi i reklamacje należy zgłaszać do punktu zakupu mebla. Nie należy montować elementów, jeżeli zostaną zauważone wady lub uszkodzenia tych elementów. Powierznię mebli należy czyścić wilgotną szmatką lub papierowym ręcznikiem. **N i e u ż y w a ć c h e m i c z n y c h ś r o d k ó w c z y s t o ś c i !**


BLACK RED WHITE

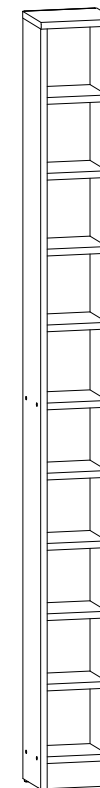
Instrukcja montażu

TIP-TOP

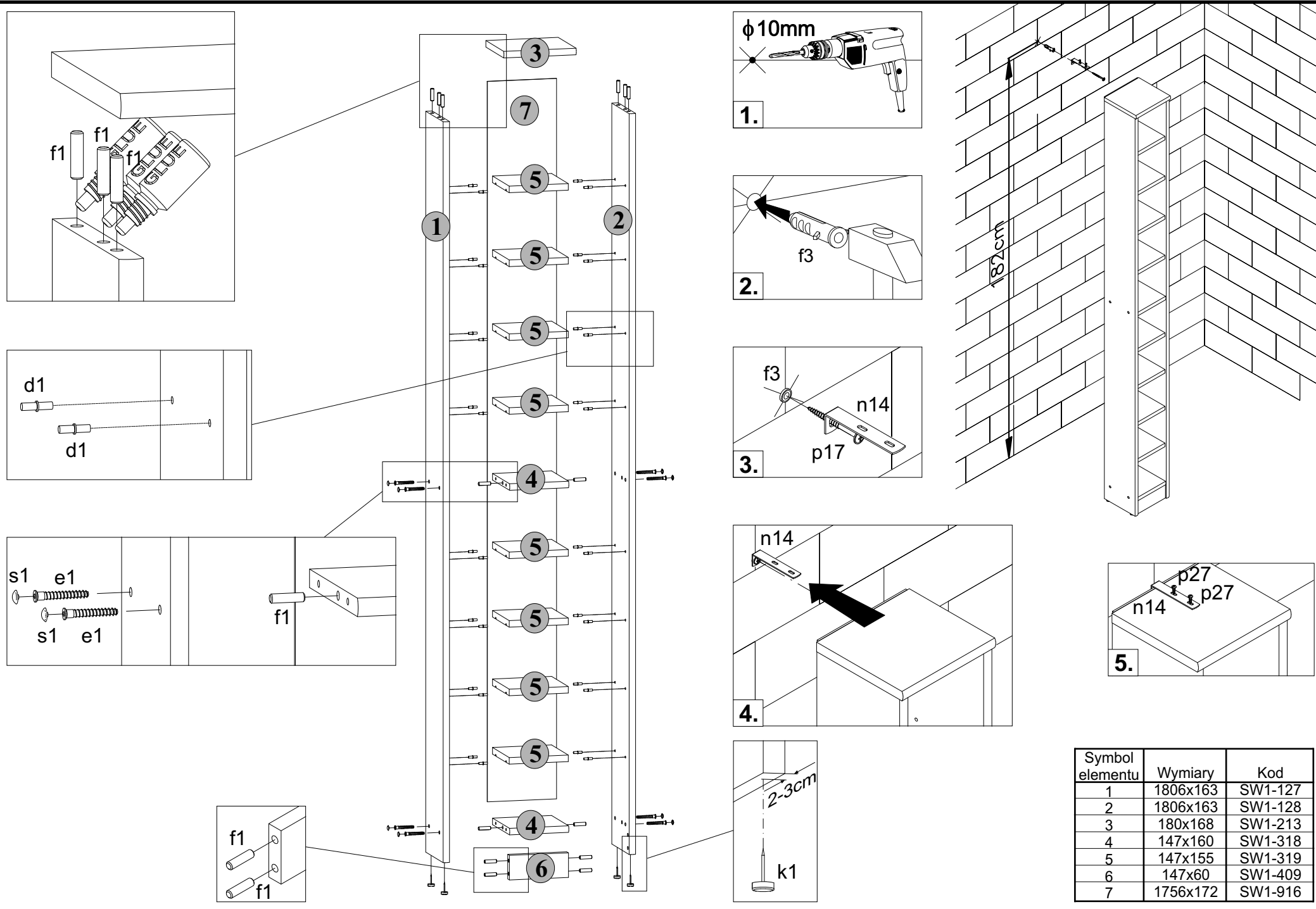
TREG CD/180

WYMIARY GABARYTOWE:

SZEROKOŚĆ: 18 cm, WYSOKOŚĆ: 183 cm, GŁĘBOKOŚĆ: 17,5 cm



BLACK RED WHITE S.A. ul. KRZESZOWSKA 63, 23-400 BIŁGORAJ
e-mail: brw@brw.com.pl, <http://www.brw.com.pl>



Symbol elementu	Wymiary	Kod
1	1806x163	SW1-127
2	1806x163	SW1-128
3	180x168	SW1-213
4	147x160	SW1-318
5	147x155	SW1-319
6	147x60	SW1-409
7	1756x172	SW1-916