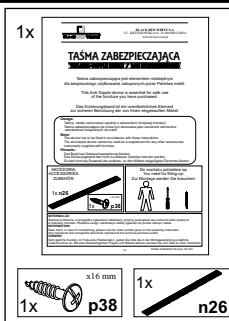
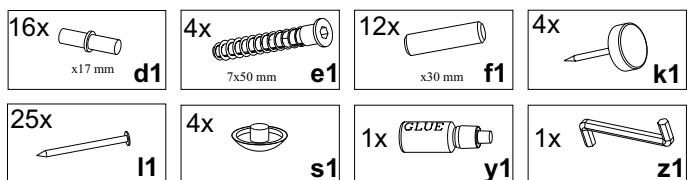


KOLEJNOŚĆ MONTAŻU:

Uwaga: podczas montażu elementy należy układać na miękkim i czystym podłożu np.: ręcznik, koc. Nie montować mebla na dywanie, wykładzinie itp. *Nie stosowanie się do zaleceń producenta może spowodować zarysowanie powierzchni mebla.*

1. W otwory o średnicy 8 mm znajdujące się w krawędziach elementów wbić kołki **f1**.
Uwaga: Niewłaściwe użycie kołków **f1 (30 mm)** może spowodować uszkodzenie elementu przy składaniu. W przypadku stwierdzenia, że któryś z kołków wystaje z otworu na długość większą niż 10 mm należy go dobić, wymienić lub skrócić, gdyż może on spowodować przy składaniu uszkodzenie boku.
Przypadki takie nie podlegają reklamacji!
2. Do boków **1,2** wbić podpórki kołkowe **d1** oraz ślizgacze **k1**.
3. Złożyć wybrany segment zgodnie z rysunkiem, skręcając konfirmatami **e1** z pomocą kluczyka **z1**. Połączyć blat **3** z bokami **1,2** za pomocą kołków **f1** i kleju **y1**. Pozostawić do wyschnięcia.
4. Ułożyć korpus segmentu frontem do dołu na równej powierzchni, ustawiając go tak, aby jego przekątne były równe.
5. Przybić pilśnie **7** na obwodzie gwoździkami **l1**, dla ułatwienia można narysować ołówkiem linie wzdłuż których gwoźdźdiki będą wbijane.
6. Włożyć półki wkładane **5** i osadzić na podpórkach **d1**.

ZESTAWIENIE AKCESORIÓW:



Szanowny Kliencie, w przypadku zgłaszania reklamacji, prosimy posługiwać się numerem kodu podanym w instrukcji montażu. Wszelkie uwagi i reklamacje należy zgłaszać do punktu zakupu mebla. Nie należy montować elementów, jeżeli zostaną zauważone wady lub uszkodzenia tych elementów. Powierznię mebli należy czyścić wilgotną szmatką lub papierowym ręcznikiem. **Nie używać chemicznych środków czystości!**



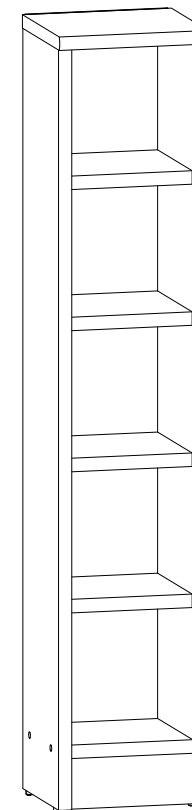
Instrukcja montażu

TIP-TOP

TREG CD/90

WYMIARY GABARYTOWE:

SZEROKOŚĆ: 18 cm, WYSOKOŚĆ: 92,5 cm, GŁĘBOKOŚĆ: 17,5 cm



BLACK RED WHITE S.A. ul. KRZESZOWSKA 63, 23-400 BIŁGORAJ
e-mail: brw@brw.com.pl, <http://www.brw.com.pl>

Symbol elementu	Wymiary	Kod
1	900x163	SW1-125
2	900x163	SW1-126
3	180x168	SW1-213
4	147x160	SW1-318
5	147x155	SW1-319
6	147x60	SW1-409
7	850x172	SW1-915

