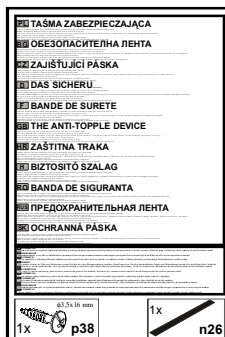
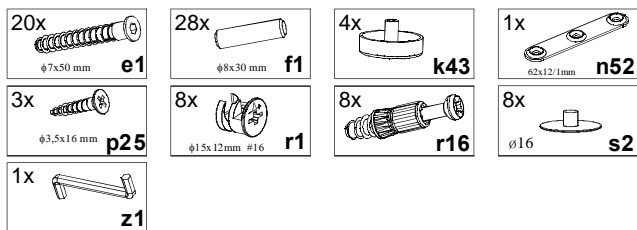


## KOLEJNOŚĆ MONTAŻU:

**Uwaga:** podczas montażu elementy należy układać na miękkim i czystym podłożu np.: ręcznik, koc. Nie montować mebla na dywanie, wykładzinie itp. *Nie stosowanie się do zaleceń producenta może spowodować zarysowanie powierzchni mebla.*

1. W otwory o średnicy 8 mm znajdujące się w krawędziach elementów wbić kołki **f1**.  
**Uwaga:** W przypadku stwierdzenia, że któryś z kołków wystaje z otworu na długość większą niż 10 mm, należy go dobić, wymienić lub skrócić, gdyż może on spowodować, przy składaniu, uszkodzenie boku. **Przypadki takie nie podlegają reklamacji!**
2. Do elementów **1,2** wkręcić trzpień **r16**.
3. W odpowiednie otwory w ścianach bocznych **3,4** zamocować mimośrodę **r1**.
4. Do elementu **2** zamocować nóżki **k43**.
5. Złożyć segment zgodnie z rys. i połączyć za pomocą złącz mimośrodowych **r1** i konfirmatów **e1** używając do tego celu kluczyka **z1**.
6. Ustawić narożnik obok innego segmentu i oba segmenty połączyć blaszką **n52** i wkrętami **p25**.

## ZESTAWIENIE AKCESORIÓW:



Szanowny Kliencie, w przypadku zgłaszania reklamacji, prosimy posługiwać się numerem kodu podanym w instrukcji montażu. Wszelkie uwagi i reklamacje należy zgłaszać do punktu zakupu mebla. Nie należy montować elementów, jeżeli zostaną zauważone wady lub uszkodzenia tych elementów. Powierznię mebli należy czyścić wilgotną szmatką lub papierowym ręcznikiem. **Nie używać chemicznych środków czystości!**

**BRW**  
Spółka z o.o.

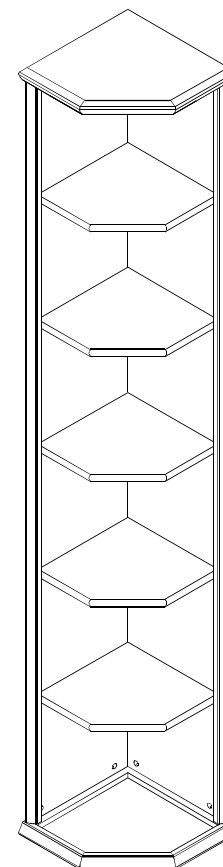
## Instrukcja montażu

# TOM

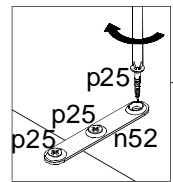
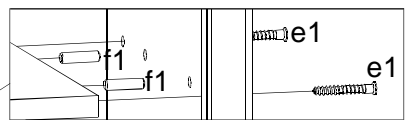
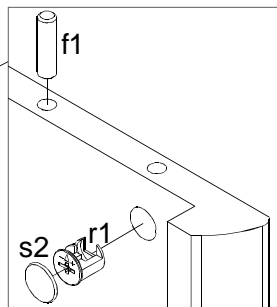
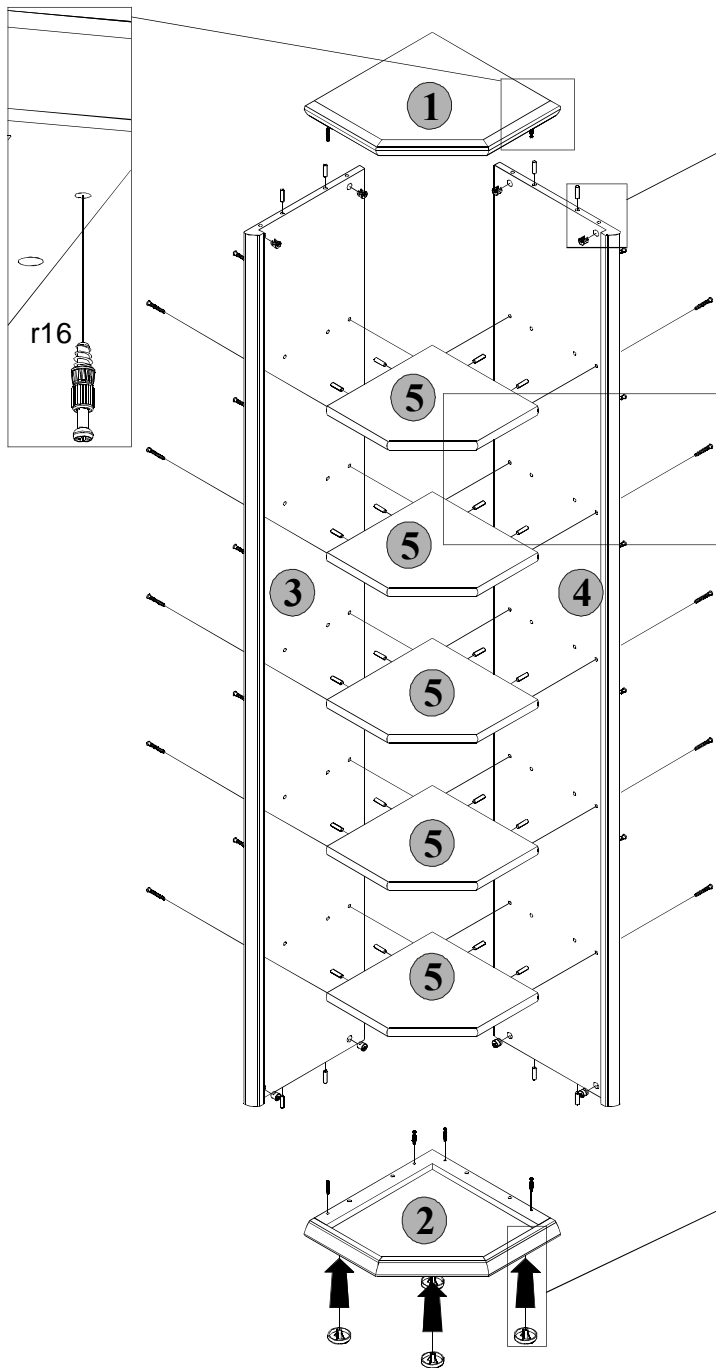
## narożnik

### WYMIARY GABARYTOWE:

SZEROKOŚĆ: 38 cm, WYSOKOŚĆ: 231 cm, GŁĘBOKOŚĆ: 38 cm



BRW Sp. z o. o. 39-300 MIELEC, ul. WOJSKA POLSKIEGO 3.



Symbol elementu	Wymiary	Kod
1	380x380	S29-213
2	380x380	S29-214
3	2236x345,5	S29-120
4	2236x362	S29-121
5	315x315	S29-314

