

## KOLEJNOŚĆ MONTAŻU:

**Uwaga:** podczas montażu elementy należy układać na miękkim i czystym podłożu np.: ręcznik, koc. Nie montować mebla na dywanie, wykładzinie itp. *Nie stosowanie się do zaleceń producenta może spowodować zarysowanie powierzchni mebla.*

1. W otwory o średnicy 8 mm znajdujące się w krawędziach elementów wbić kołki **f1**.

**Uwaga:** W przypadku stwierdzenia, że któryś z kołków wystaje z otworu na długość większą niż 10 mm, należy go dobić, wymienić lub skrócić, gdyż może on spowodować, przy składaniu, uszkodzenie boku. **Przypadki takie nie podlegają reklamacji!**

2. Do elementów **1,2** wkręcić trzpienie **r16**.

3. W odpowiednie otwory w ścianach bocznych **3,4** zamocować mimośrodowo **r1** i wbić podpórki półek **d1**.

4. Do elementu **1** zamocować nóżki **k43**.

5. Złożyć segment zgodnie z rys. i połączyć za pomocą złącz mimośrodkowych **r1** oraz wkrętów typu konfirmat **e1** używając do tego celu kluczyka **z1**.

6. Ułożyć korpus segmentu frontem do dołu na równej powierzchni, ustawiając go tak, aby jego przekątne były równe.

7. Ścianę tylną **13** przybić na obwodzie gwoździkami **l1**.

8. Do ściany bocznej **3** przykręcić zgodnie z rysunkiem prowadnice **w37<sup>DL</sup>** stosując elementy dystansowe **w47** i wkręty **e25**.

9. Do ściany bocznej **4** przykręcić zgodnie z rysunkiem prowadnice **w37<sup>DR</sup>** stosując elementy dystansowe **w47** i wkręty **e25**.

10. Złożyć szufladę w następującej kolejności:

a) do ścianek bocznych **5,6** zamocować mimośrodowo **r15**.

b) połączyć ścianki boczne **5,6** ze ścianką tylną **7** kołkami plastikowymi **f25** i wsunąć pilnię szuflady **12**,

c) połączyć czoło szuflady **8** ze ściankami **5,6** złączami mimośrodkowymi **r15**.

d) przykręcić prowadnice **w37<sup>DL</sup>** do ścianki bocznej **6** a prowadnicę **w37<sup>DR</sup>** do ścianki bocznej **5** przy użyciu wkrętów **p54**.

e) zamontować wspornik szuflady **t18** za pomocą wkrętów **p1** zgodnie z rysunkiem.

### szafka 4s

11. W zależności od opcji (Lewa) (Prawa) do jednej ze ścian bocznych **3** (lewa), **4** (prawa) przykręcić prowadniki zawiasów **b12** za pomocą wkrętów **e23** i elementów dystansowych **b8**.

12. Do półek **9** wbić ograniczniki frontów **d9** zgodnie z rysunkiem.

13. Do drzwi **11** przykręcić puszkę zawiasów **a1**.

14. Zamocować drzwi **11** i wyregulować.

15. Przewiercić dolne otwory drzwi **11** zgodnie z rysunkiem. Podczas wykonywania tej czynności należy zwrócić szczególną uwagę, ponieważ zachodzi niebezpieczeństwo skałeczenia się jak również uszkodzenia drzwi **11**.

16. Przykręcić uchwyty **c86** używając wkrętów **p9**.

### witryna 4s

11. W zależności od opcji (Lewa) (Prawa) do jednej ze ścian bocznych **3** (lewa), **4** (prawa) przykręcić prowadniki zawiasów **b13** za pomocą wkrętów **e23** i elementów dystansowych **b8**.

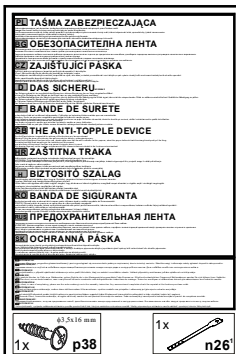
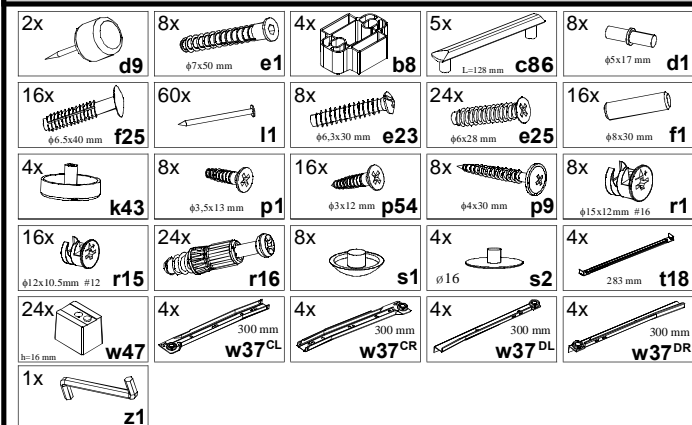
12. Do półek **9** wbić ograniczniki frontów **d9** zgodnie z rysunkiem.

13. Do drzwi **14** (lewe) lub **15** (prawe) przykręcić puszkę zawiasów **a27** za pomocą wkrętów **p1**.

14. Zamocować drzwi **14** lub **15** i wyregulować.

15. Przykręcić uchwyty **c86** używając wkrętów **j1** i podkładek **o27**. **Uwaga!** Do tej czynności nie należy używać za dużej siły. Zbyt mocne dokręcenie uchwyty może spowodować pęknięcie szkła.

## ZESTAWIENIE AKCESORIÓW:



Szanowny Kliencie, w przypadku zgłaszania reklamacji, prosimy posługiwać się numerem kodu podanym w instrukcji montażu. Wszelkie uwagi i reklamacje należy zgłaszać do punktu zakupu mebla. Nie należy montować elementów, jeżeli zostaną zauważone wady lub uszkodzenia tych elementów. Powierznię mebli należy czyścić wilgotną szmatką lub papierowym ręcznikiem. **Nie używać chemicznych środków czystości!**

**BRW**  
Spółka z o.o.

## Instrukcja montażu

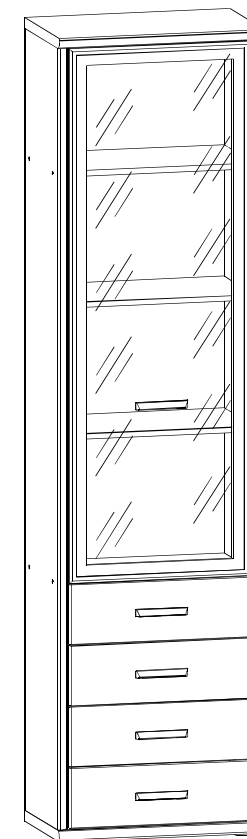
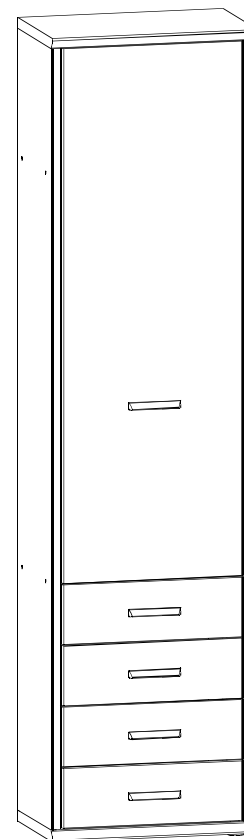
# TOM

szafka 4s

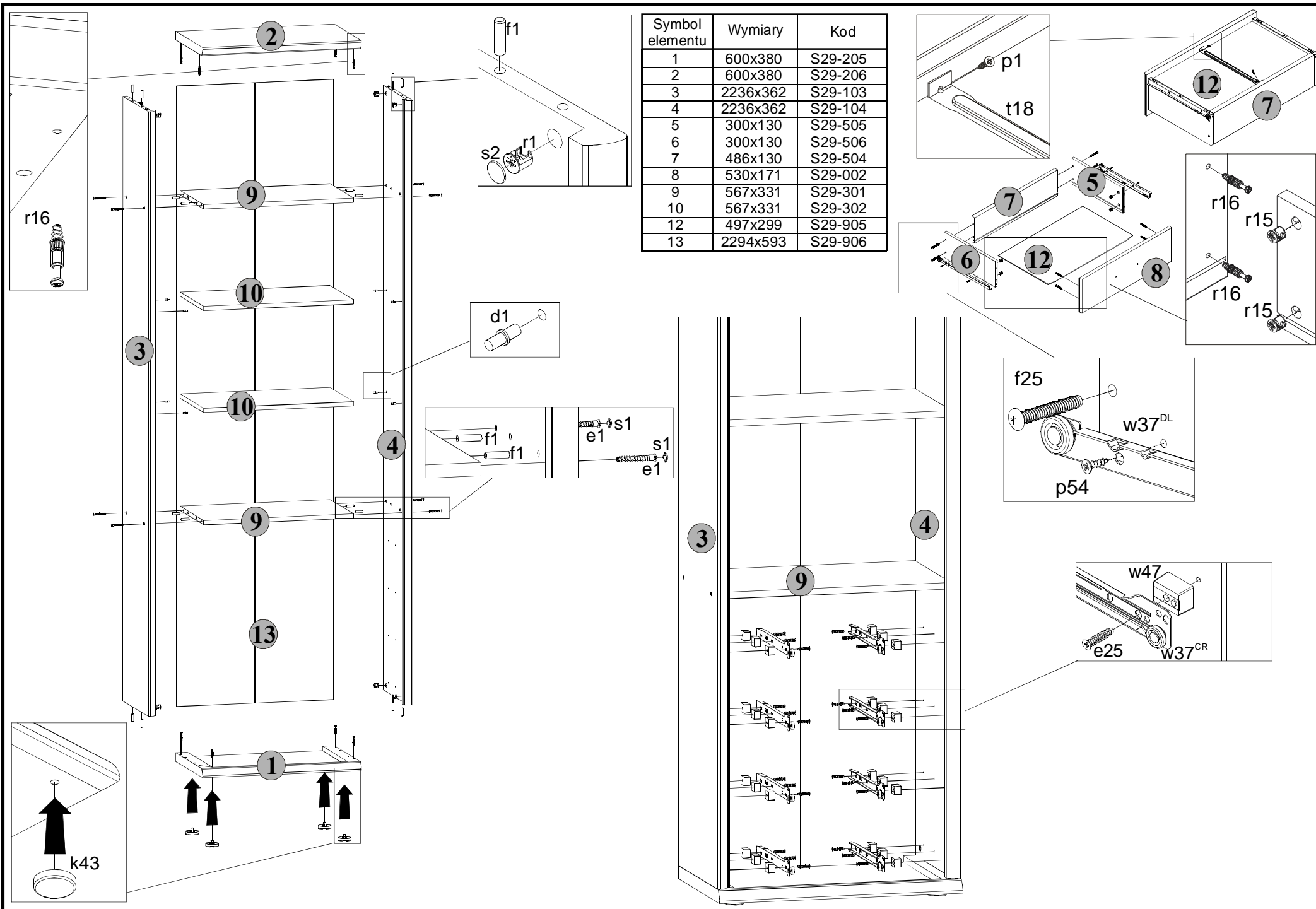
witryna 4s

### WYMIARY GABARYTOWE:

SZEROKOŚĆ: 60 cm, WYSOKOŚĆ: 231 cm, GŁĘBOKOŚĆ: 38,5 cm



BRW Sp. z o. o. 39-300 MIELEC, ul. WOJSKA POLSKIEGO 3.

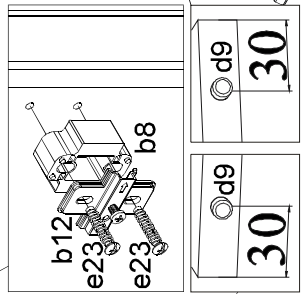
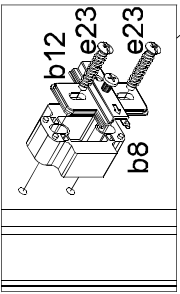
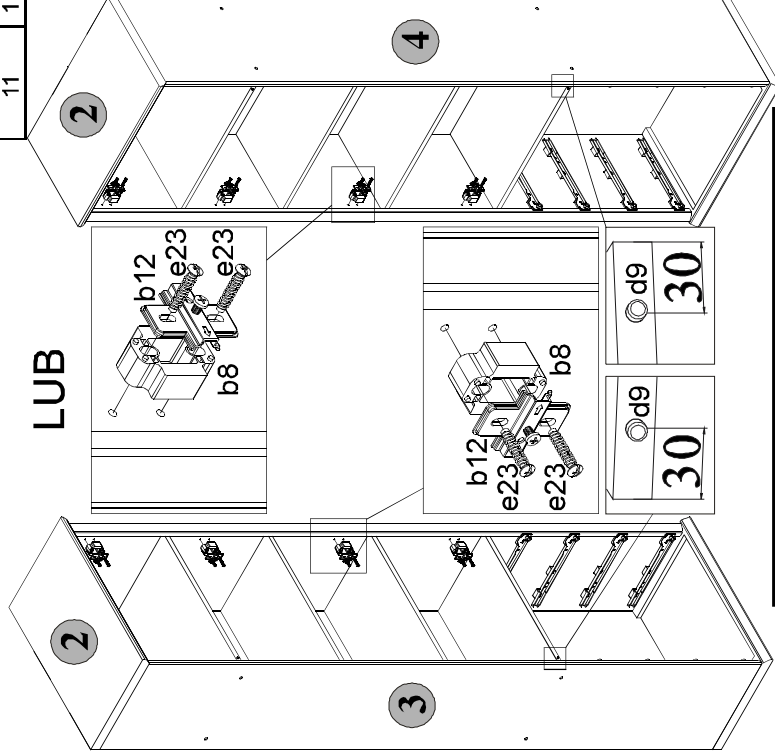


Symbol elementu	Wymiary	Kod
1	600x380	S29-205
2	600x380	S29-206
3	2236x362	S29-103
4	2236x362	S29-104
5	300x130	S29-505
6	300x130	S29-506
7	486x130	S29-504
8	530x171	S29-002
9	567x331	S29-301
10	567x331	S29-302
12	497x299	S29-905
13	2294x593	S29-906

# Szafka 4s

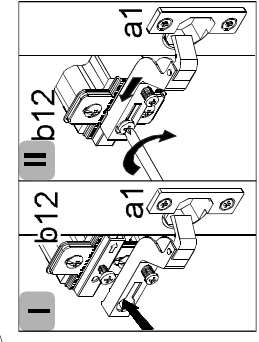
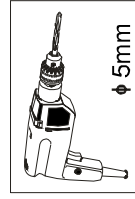
Symbol elementu	Wymiary	Kod
11	1530x530	S29-003

LUB

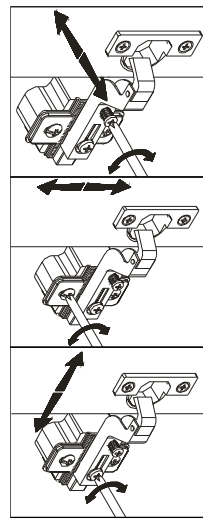


## Uwaga:

We froncie szafki przewiercić tylko dolne otwory. Podczas wykonywania tej czynności należy zwrócić szczególną uwagę, ponieważ zachodzi niebezpieczeństwo skałeczenia się, jak również uszkodzenia frontu!



## REGULACJA DRZWI

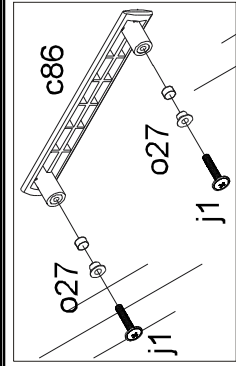
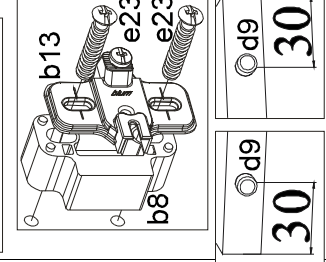
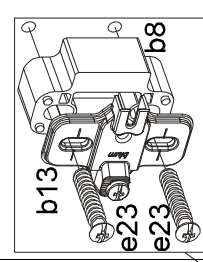
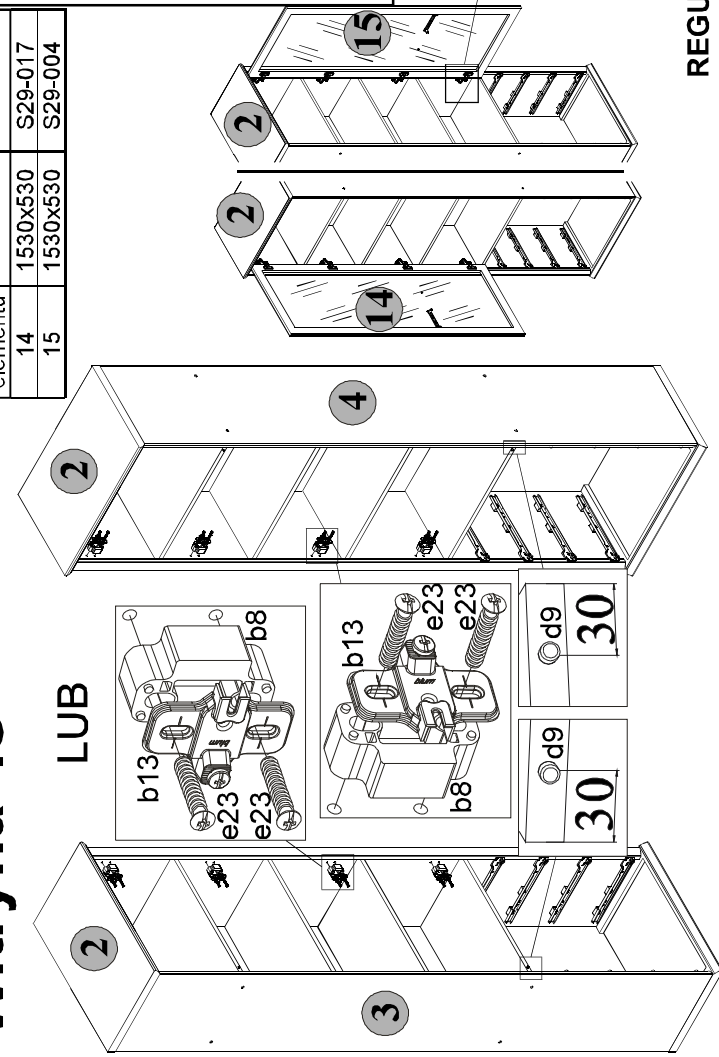


P28-S29-SZAFKA\_WITRYNA\_4s\_M\_INI-KOR01

# Witryna 4s

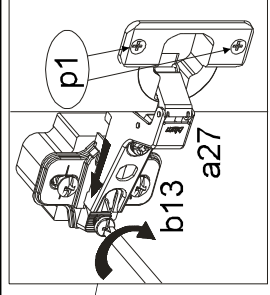
Symbol elementu	Wymiary	Kod
14	1530x530	S29-017
15	1530x530	S29-004

LUB

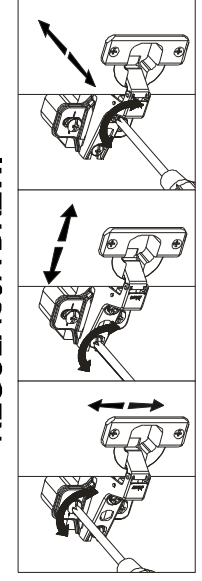


Do montażu uchwytów należy stosować podkładkę o27. Montować ją należy w sposób pokazany na rysunku.

**Uwaga!** Do tej czynności nie należy używać za dużej siły. Zbyt mocne dokręcenie uchwytu może spowodować pęknięcie szkła.



## REGULACJA DRZWI



P28-S29-SZAFKA\_WITRYNA\_4s\_M\_INI-KOR01