

Kolejność montażu:

1. W otwory o średnicy 8 mm znajdujące się w krawędziach elementów wbić kołki **f1**. (Otwory na trzpień złącza mimośrodowego pozostawić wolne).

Uwaga: W przypadku stwierdzenia, że któryś z kołków wystaje z otworu na długość większą niż 10 mm, należy go dobić, wymienić lub skrócić, gdyż może on spowodować, przy składaniu, uszkodzenie boku.

PRZYPADKI TAKIE NIE PODLEGAJĄ REKLAMACJI!

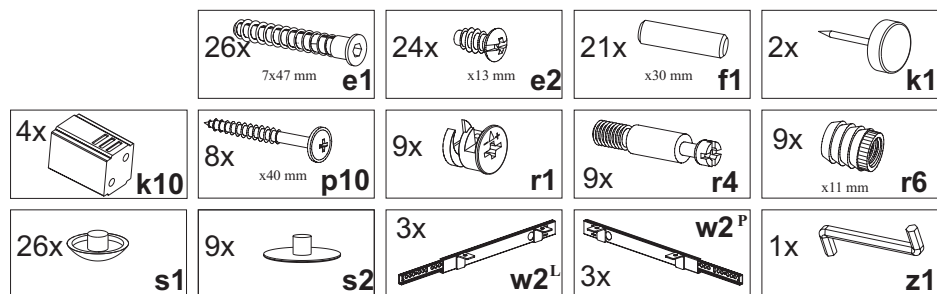
2. W odpowiednie otwory blatu wbić mufę **r6** i wkręcić trzpień **r4**.
3. Do elementów segmentu w wyznaczonych miejscach przykręcić prowadnice **w2^P** i **w2^L** wkrętami **e2**.
4. W dolną krawędź boku **3** wbić ślizgacze **k1**.
5. Złożyć segment zgodnie z rysunkiem i połączyć złączem mimośrodowym **r1** i wkrętami typu konfirmat **e1**, używając do tego celu specjalnego kluczyka **z1** dołączonego do zestawu.
6. Przykręcić nóżki **k10** wkrętami **p10**.
7. Przykręcić półki wysuwane **11,12** wkrętami **e2**.

* Szanowny Kliencie, w przypadku zgłaszania reklamacji, prosimy posługiwać się numerem kodu podanym w instrukcji montażu. Wszelkie uwagi i reklamacje należy zgłaszać do punktu zakupu mebla.

Uwaga! Nie montować elementów, jeżeli zostaną zauważone wady lub uszkodzenia tych elementów.

* Powierzchnię mebli należy czyścić wilgotną szmatką lub papierowym ręcznikiem. Nie używać chemicznych środków czystości!

AKCESORIA



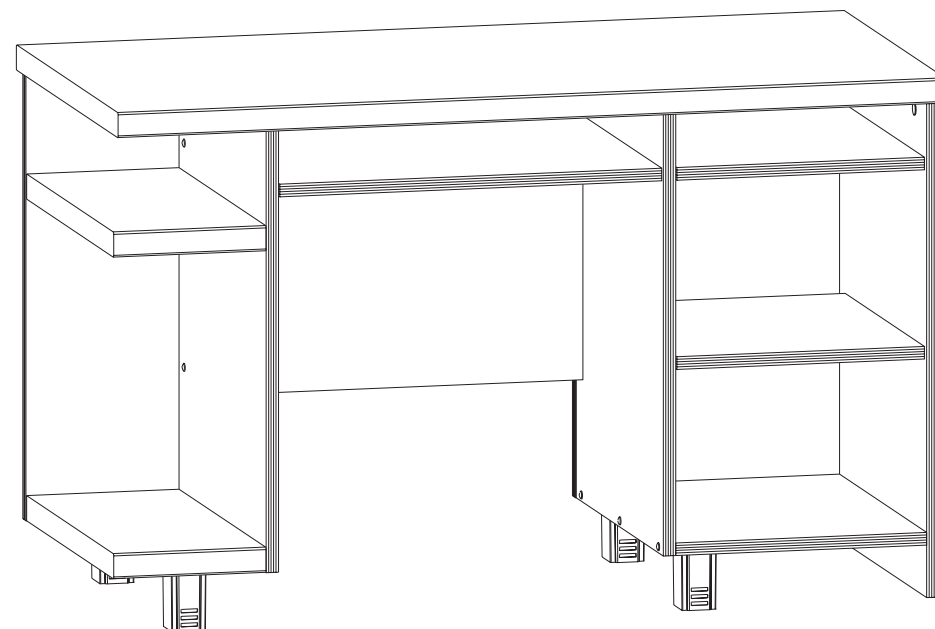
“VIS-À-VIS”

SEGMENT “vbiu/7/12k”

Instrukcja montażu

Wymiary gabarytowe :

szerokość 120 cm, głębokość 59 cm, wysokość 77 cm



Producent:
BLACK RED WHITE S.A.
UL. KRZESZOWSKA 63
23-400 BIŁGORAJ

Symbol elementu	Wymiar y	Kod	Symbol elementu	Wymiar y	Kod
1	635x505	VS1-168	7	558x400	VS1-418
2	635x505	VS1-169	8	364x505	VS1-325
3	710x524	VS1-170	9	221x505	VS1-326
4	1200x590	VS1-210	10	221x505	VS1-327
5	600x383	VS1-416	11	554x460	VS1-328
6	635x241	VS1-417	12	359x459	VS1-329

