

Kolejność montażu:

1. W otwory średnicy 8 mm znajdujące się w krawędziach elementów wbij kolki **f1**. (Otwory natrzpieniacza mimosrodowego pozostaw wolne).
Uwaga: W przypadku stwierdzenia, że któryś z kolków wystaje z otworu nadługoswieższaniz 10 mm, należy go dobic, wymienić lub skrócić, gdyż może to spowodować przyskładanie, uszkodzenie boku.
2. W odpowiednie otwory blatu wbij mufy **r6** i wkrecić trzpienie **r4**.
3. Do elementów segmentu w wyznaczonych miejscach przykrecić prowadnice **w4** oraz rozwórki **m3** wkrętami **e3**.
4. Złożyć segment zgodnie z rysunkami i połączyć łącznikiem mimosrodowym **r1** i wkrętami typu konfirmat **e1**, używając do tego celu specjalnego kluczyka dołączonego do zestawu.
5. Ułożyć korpus segmentu frontem do dołu na równej powierzchni, ustawiając go tak, aby jego przekątne były równe.
6. Przybić pilśniaki na obwodzie gwoździkami **h**. Przed przybiciem połączeniową **10** (dla ułatwienia można narzucić wzdłuż linii wzdłuż których gwoździe będą wbijane).
7. Ułożyć front na równej powierzchni i delikatnie wcisnąć go w otwory w przeznaczonych do tego celu miejscach.
8. Zamocować i wyregulować front **6**.
9. Przykrecić rozwórki **m3** wkrętami **p1** do frontu **6**.
10. Przykrecić nóżki **k10** wkrętami **p10**.
11. Złożyć szuflady używając kleju **y1**, zamocować wspornik **#** wkrętami **p25** i **p35**.
12. Wsunąć bloki w szuflady wkrętami **j2**.
13. Przykrecić uchwyty **c33** wkrętami **p26**.

* Szanowny Kliencie, w przypadku zgłoszenia reklamacji, prosimy o podanie numeru kodu podanym w instrukcji montażu. Wszelkie uwagi i reklamacje należy zgłaszać do punktu zakupu mebla.

Uwaga! Nie montować elementów, jeżeli zostaną zauważone wady lub uszkodzenia tych elementów.

* Powierzchnie meblowe należy zmyć wilgotną szmatką lub papierowym ręcznikiem. Nie używać chemii czyszczącej!

AKCESORIA



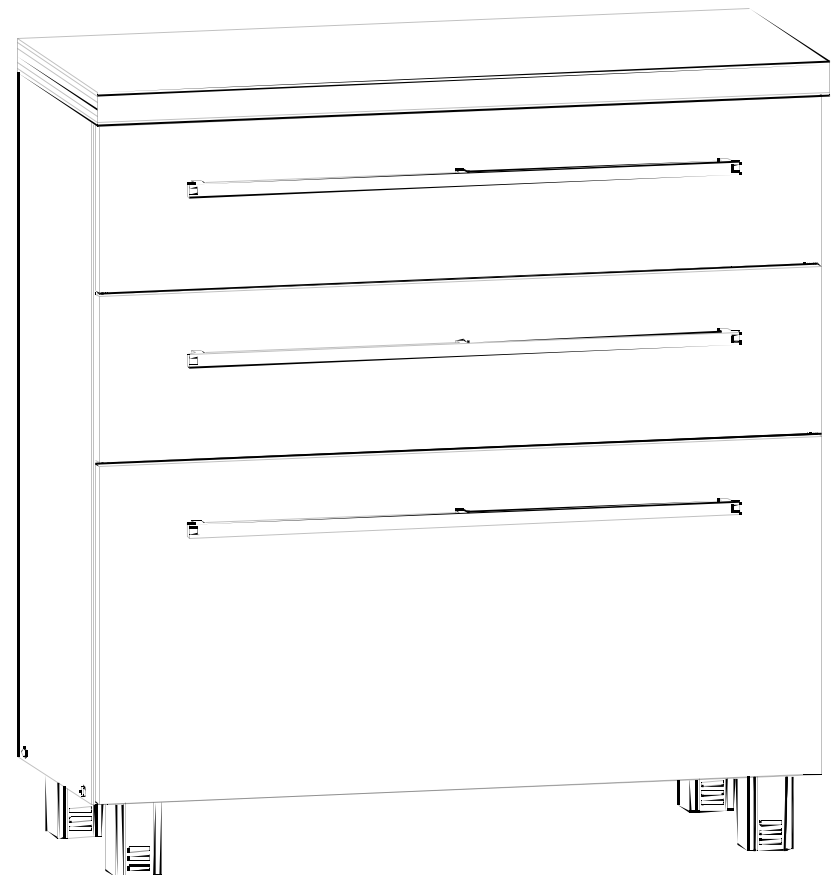
"VIS-À-VIS"

SEGMENT "vk2s/8/8"

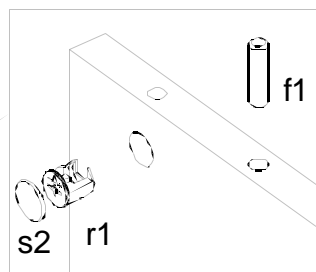
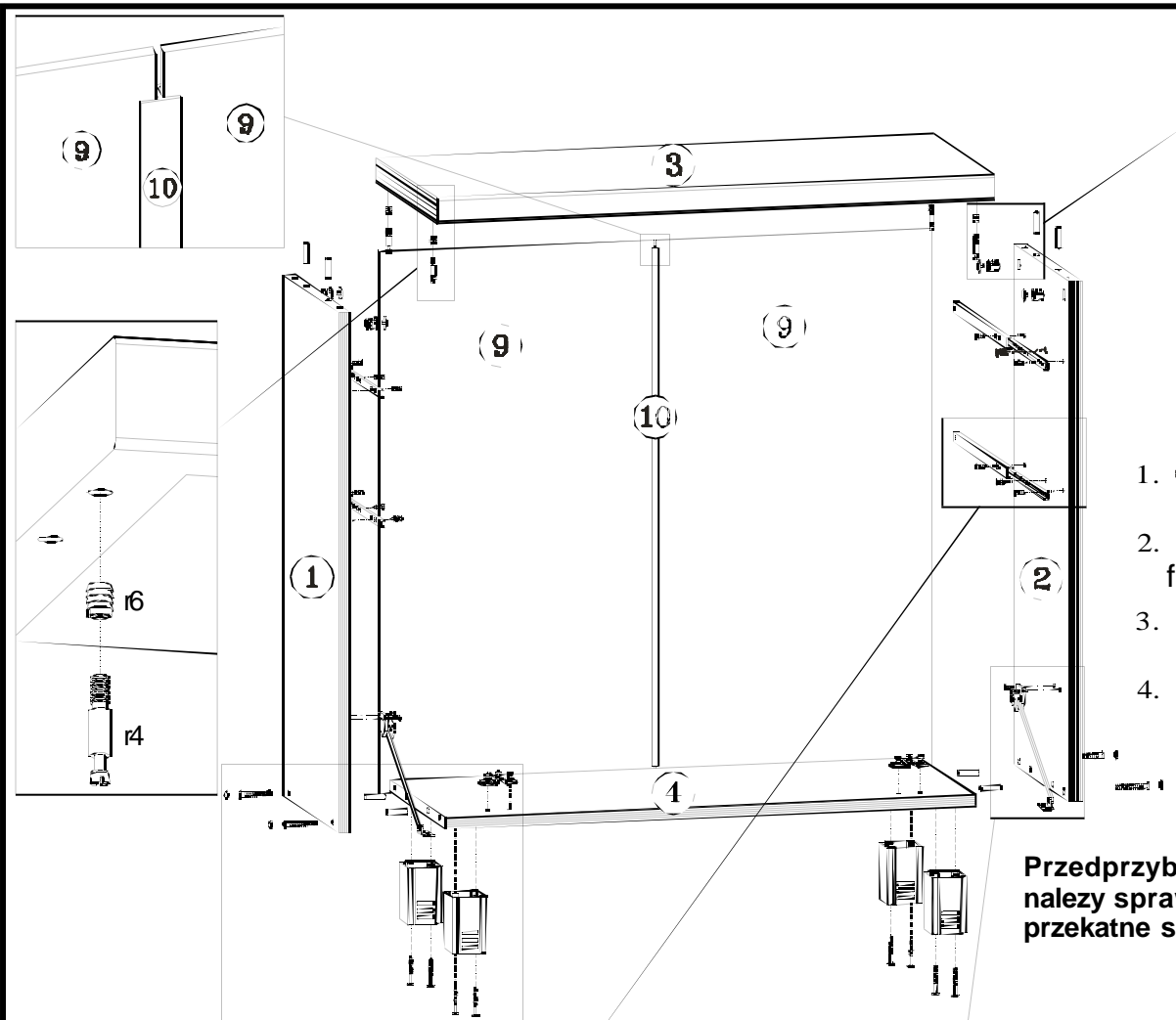
Instrukcja montażu

Wymiary gabarytowe:

szerokość 80 cm, głębokość 36 cm, wysokość 83,5 cm

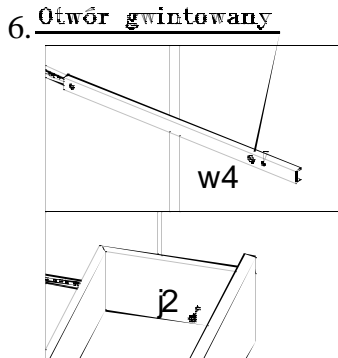
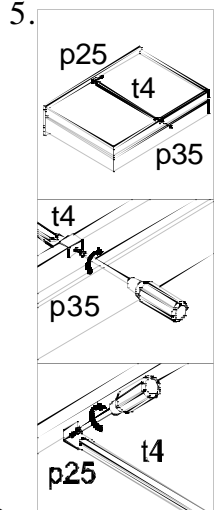
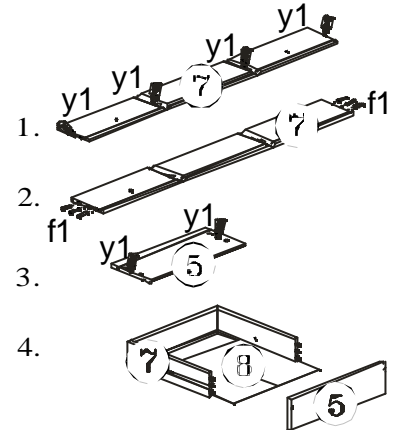


Producent:
BLACKREDWHITES.A.
UL. KRZESZOWSKA 63
23-400 BILGORAJ



Symbol elementu	Wymiary	Kod
1	736x320	VS1- 141
2	736x320	VS1- 142
3	800x353	VS1- 202
4	762x320	VS1- 311
5	790x180	VS1- 012
6	790x364	VS1- 013
7	1385x140	VS1- 501
8	741x315	VS1- 915
9	766x396	VS1- 912
10	734	LH- 734

Kolejność montażu szuflady:



Przed przybiciem pilśni należy sprawdzić przekątne szuflady!

