

Kolejność montażu:

1. W otwory o średnicy 8 mm znajdujące się w krawędziach elementów wbić kołki **f1**. (Otwory na trzpień złącza mimośrodkowego pozostawić wolne).

Uwaga: W przypadku stwierdzenia, że któryś z kołków wystaje z otworu na długość większą niż 10 mm, należy go dobić, wymienić lub skrócić, gdyż może on spowodować, przy składaniu, uszkodzenie boku.

PRZYPADKI TAKIE NIE PODLEGAJĄ REKLAMACJI!

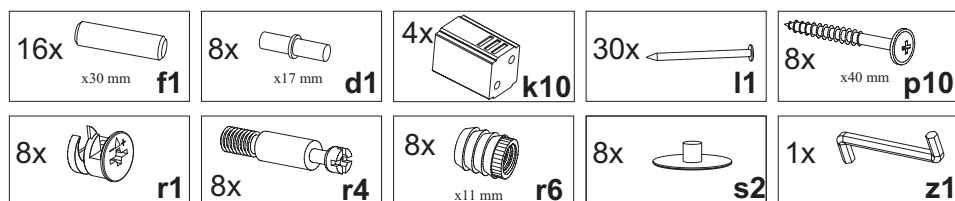
2. W odpowiednie otwory blatu wbić mufę **r6** i wkręcić trzpień **r4**.
3. Złożyć segment zgodnie z rysunkiem i połączyć złączem mimośrodkowym **r1** używając do tego celu specjalnego kluczyka **z1**.
4. Ułożyć na równej powierzchni, ustawiając go tak, aby jego przekątne były równe.
5. Przybić pilśnię na obwodzie gwoździkami **l1** (dla ułatwienia można narysować ołówkiem linie wzdłuż których gwoździe będą wbijane).
7. Włożyć półki **6**.

* Szanowny Kliencie, w przypadku zgłaszania reklamacji, prosimy posługiwać się numerem kodu podanym w instrukcji montażu. Wszelkie uwagi i reklamacje należy zgłaszać do punktu zakupu mebla.

Uwaga! Nie montować elementów, jeżeli zostaną zauważone wady lub uszkodzenia tych elementów.

* Powierzchnię mebli należy czyścić wilgotną szmatką lub papierowym ręcznikiem. Nie używać chemicznych środków czystości!

AKCESORIA

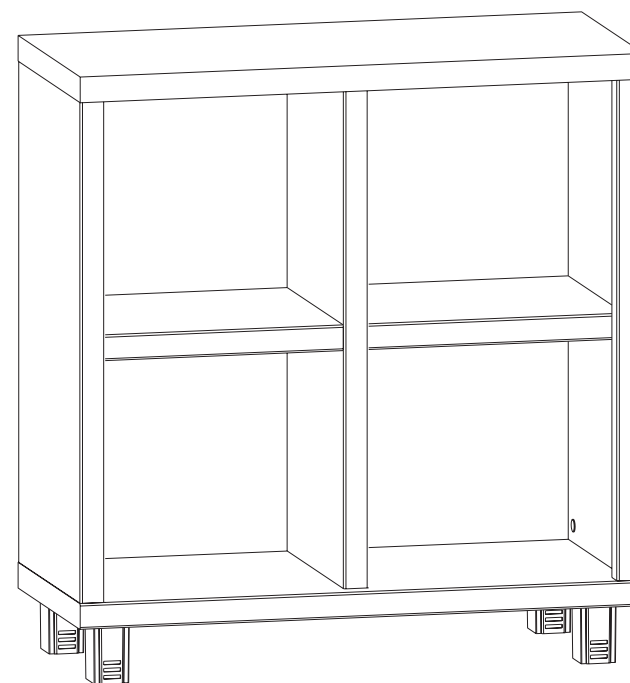


“VIS-À-VIS”

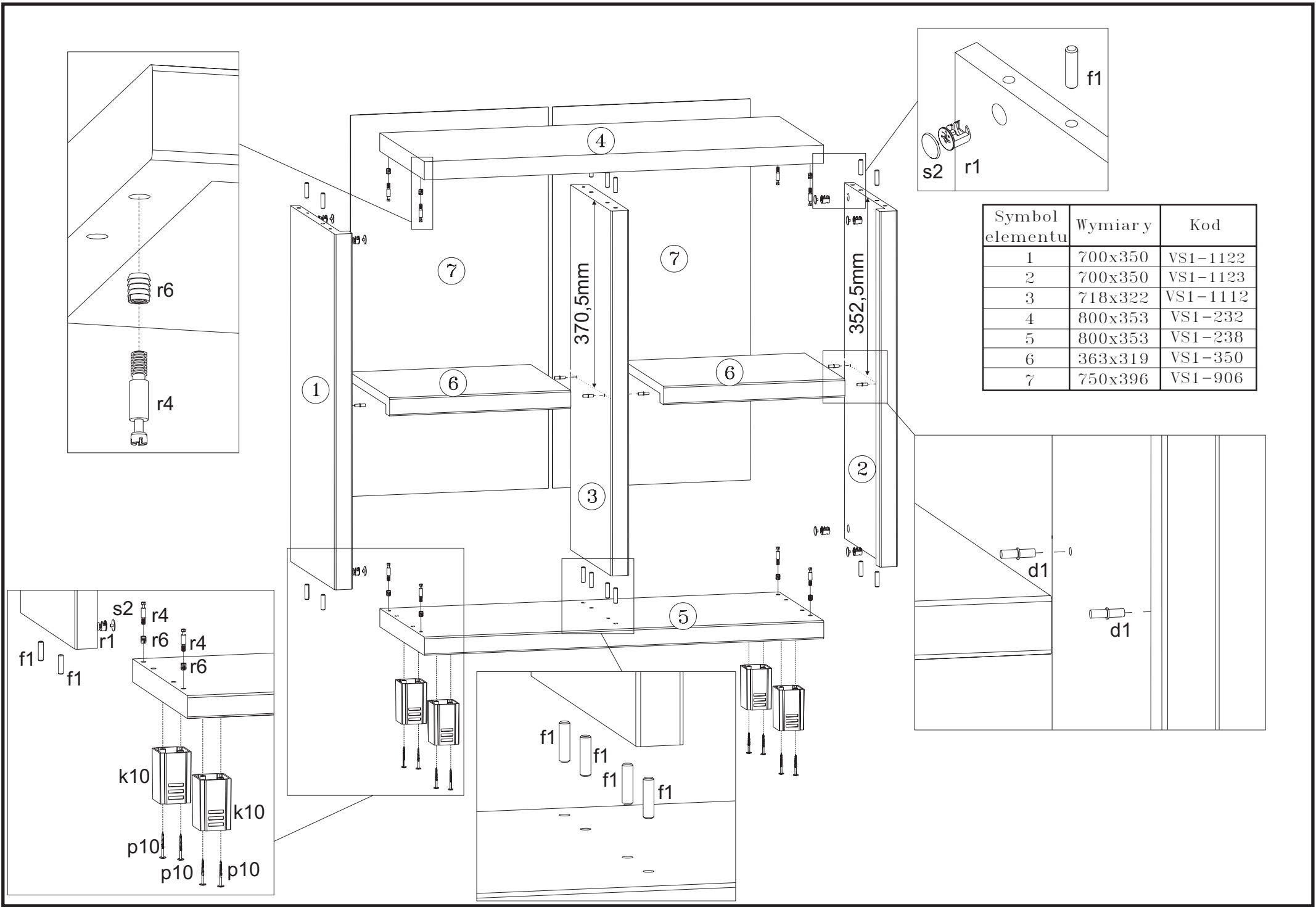
“vo2/8/8”

Instrukcja montażu

Wymiary gabarytowe :
szerokość 80 cm, głębokość 35,5 cm, wysokość 85,5 cm



Producent:
BLACK RED WHITE S.A.
UL. KRZESZOWSKA 63
23-400 BIŁGORAJ



Symbol elementu	Wymiary	Kod
1	700x350	VS1-1122
2	700x350	VS1-1123
3	718x322	VS1-1112
4	800x353	VS1-232
5	800x353	VS1-238
6	363x319	VS1-350
7	750x396	VS1-906