

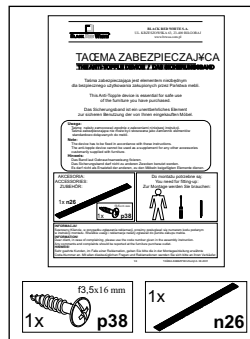
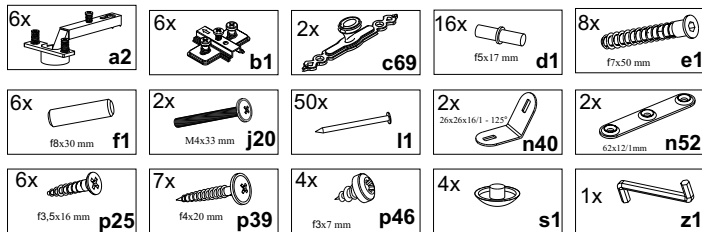
KOLEJNOŚĆ MONTAŻU:

1. W otwory o średnicy 8 mm znajdujące się w krawędziach elementów wbić kołki **f1**. **Uwaga:** W przypadku stwierdzenia, że któryś z kołków wystaje z otworu na długość większą niż 10 mm, należy go dobić, wymienić lub skrócić, gdyż może on spowodować, przy składaniu, uszkodzenie boku.

Przypadki takie nie podlegają reklamacji!

- Do boków **1, 2** przykręcić prowadniki **b1**.
- Do boków **1,2** wbić podpórki kołkowe **d1**.
- Złożyć wybrany segment zgodnie z rysunkiem, skręcając konfirmatami **e1** z pomocą kluczyka **z1**.
- Ułożyć korpus segmentu frontem do dołu na równej powierzchni, ustawiając go tak, aby jego przekątne były równe.
Uwaga: podczas montażu elementy należy układać na miękkim i czystym podłożu np.: ręcznik, koc. Nie montować mebla na dywanie, wykładzinie itp. *Nie stosowanie się do zaleceń producenta może spowodować zarysowanie powierzchni mebla.*
- Przybić pilśnie **7** na obwodzie gwoździkami **l1**, dla ułatwienia można narysować ołówkiem linie wzdłuż których gwoździe będą wbijane. Przed przybiciem połączyć je listwą **8**.
- Połączyć witrynę z podstawą, przykręcając blaszkę **n52** wkrętami **p25**.
- Ułożyć fronty **6** na równej powierzchni i delikatnie zamocować puszki zawiasów **a2**.
- Zamocować fronty **6** i wyregulować.
- Przykręcić uchwyty **c69** wkrętami **j20**.
- Przykręcić listwy zwieńczające **9,10,11** wkrętami **p39** do półki stałej **3**, a następnie połączyć je ze sobą blaszką **n40** używając wkrętów **p46**.

ZESTAWIENIE AKCESORIÓW:



Szanowny Kliencie, w przypadku zgłaszania reklamacji, prosimy posługiwać się numerem kodu podanym w instrukcji montażu. Wszelkie uwagi i reklamacje należy zgłaszać do punktu zakupu mebla. Nie należy montować elementów, jeżeli zostaną zauważone wady lub uszkodzenia tych elementów. Powierzchnię mebli należy czyścić wilgotną szmatką lub papierowym ręcznikiem. Nie używać chemicznych środków czystości!

BLACK RED WHITE

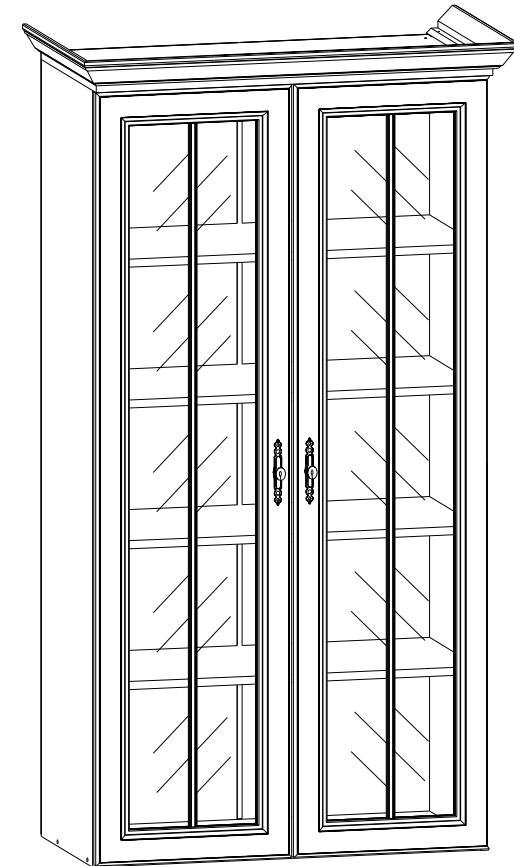
Instrukcja montażu

WIKTOR

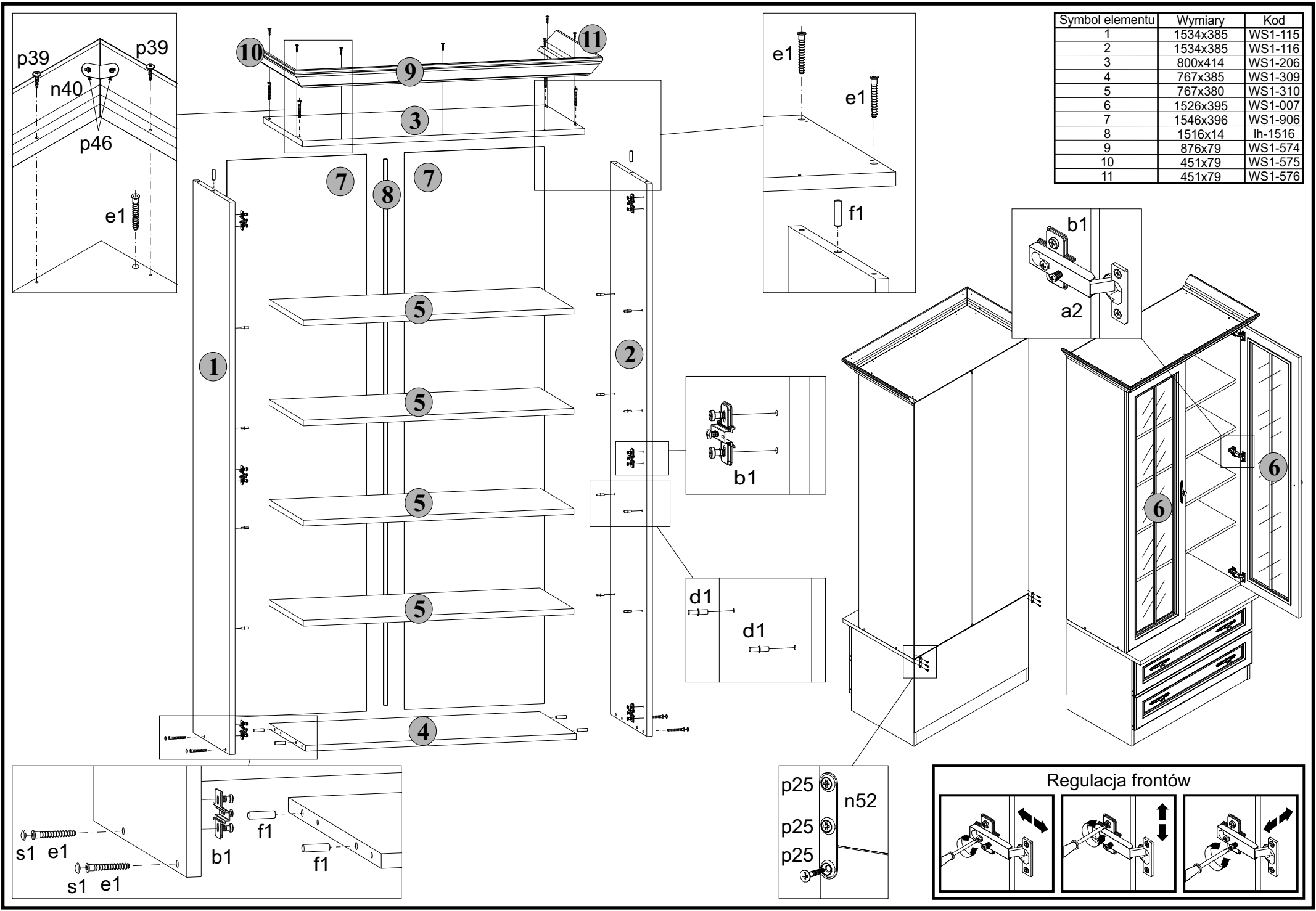
WITRYNA

WYMIARY GABARYTOWE:

SZEROKOŚĆ: 88 cm, WYSOKOŚĆ: 161 cm, GŁĘBOKOŚĆ: 45,5 cm



BLACK RED WHITE S.A. UL. KRZESZOWSKA 63 23-400 BIŁGORAJ
e-mail: brw@brw.com.pl, http://www.brw.com.pl



Symbol elementu	Wymiary	Kod
1	1534x385	WS1-115
2	1534x385	WS1-116
3	800x414	WS1-206
4	767x385	WS1-309
5	767x380	WS1-310
6	1526x395	WS1-007
7	1546x396	WS1-906
8	1516x14	lh-1516
9	876x79	WS1-574
10	451x79	WS1-575
11	451x79	WS1-576

Regulacja frontów

