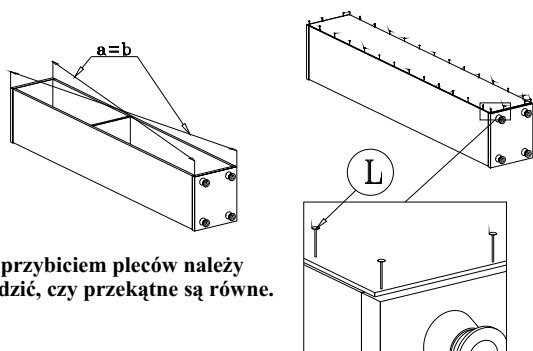


## Kolejność montażu:

- W otwory o średnicy 8 mm znajdujące się w krawędziach elementów wbić kołeczki **G**. (Otwory pod zaczep złącza mimośrodowego pozostawić wolne).  
**Uwaga:** w przypadku stwierdzenia, że któryś z kołeczków wystaje z otworu na długość większą niż 10 mm, należy go dobić, wymienić lub skrócić, gdyż może on spowodować przy składaniu uszkodzenie boku.  
**PRZYPADKI TAKIE NIE PODLEGAJĄ REKLAMACJI!**
- W odpowiednie otwory blatów wcisnąć trzpień z mufą **R, R1**
- W boki segmentu wbić podpórki kołkowe **L**.
- Złożyć segment zgodnie z rysunkiem i połączyć złączem mimośrodowym **M**.  
I wkrętami typu konfirmat **F**, używając do tego celu specjalnego kluczyka dołączonego do zestawu.
- Wcisnąć nóżki **K, K1** (Segment dolny).
- Ułożyć korpus segmentu frontem do dołu na równej powierzchni, ustawiając go tak, aby jego przekątne były równe.
- Przybić plecy na obwodzie gwoździkami **L**, (dla ułatwienia można narysować ołówkiem linie wzdłuż których gwoźdździej będą wbijane).
- Wypoziomować ustawienie segmentu pokręcając elementem nóżki **K1**.



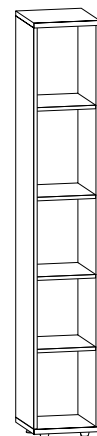
Przed przybiciem pleców należy sprawdzić, czy przekątne są równe.

## SEGMENT "O/18/3"

("System XXI")

### Instrukcja montażu

Wymiary gabarytowe :  
szerokość 30 cm , głębokość 33 cm , wysokość 189,5 cm



Producent:

**BRW spółka z o.o.**  
UL. WOJSKA POLSKIEGO 3  
39-300 MIELEC