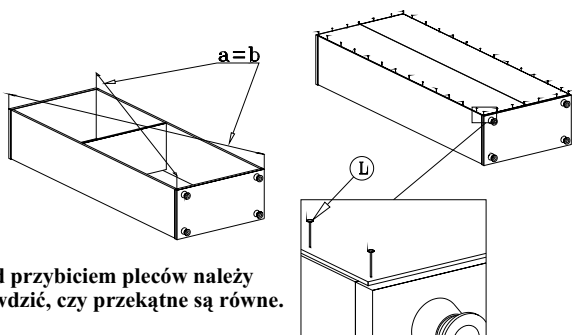


| Symbol el. | Wymiary | Kod | Paczka |
|------------|-------------|---------|---------|
| 1 | 1806x330x16 | SY1-119 | Korpusy |
| 2 | 1806x330x16 | SY1-120 | Korpusy |
| 3 | 680x334x22 | SY1-213 | Korpusy |
| 4 | 646x295x16 | SY1-311 | Korpusy |
| 5 | 647x327x16 | SY1-310 | Korpusy |
| 6 | 680x334x22 | SY1-214 | Korpusy |
| 7 | 1832x334x3 | SY1-951 | Korpusy |
| H | 1805x14 | lh-1805 | Korpusy |

Kolejność montażu:

- W otwory o średnicy 8 mm znajdujące się w krawędziach elementów wbić kołeczki **G**. (Otwory pod zaczep złącza mimośrodowego pozostawić wolne).
Uwaga: w przypadku stwierdzenia, że któryś z kołeczków wystaje z otworu na długość większą niż 10 mm, należy go dobić, wymienić lub skrócić, gdyż może on spowodować przy składaniu uszkodzenie boku.
PRZYPADKI TAKIE NIE PODLEGAJĄ REKLAMACJI !
- W odpowiednie otwory blatów wcisnąć trzpień z mufą **R, R1**
- W boki segmentu wbić podpórki kołkowe **L**.
- Złożyć segment zgodnie z rysunkiem i połączyć złączem mimośrodowym **M**.
I wkrętami typu konfirmat **E**, używając do tego celu specjalnego kluczyka dołączonego do zestawu.
- Wcisnąć nożyki **K, K1** (Segment dolny).
- Ułożyć korpus segmentu frontem do dołu na równej powierzchni, ustawiając go tak, aby jego przekątne były równe.
- Przybić plecy na obwodzie gwoździkami **L**, przed przybiciem połączyć listwą **H** (dla ułatwienia można narysować ołówkiem linie wzdłuż których gwoździe będą wbijane).
- Wypoziomować ustawienie segmentu pokręcając elementem nożyki **K1**.



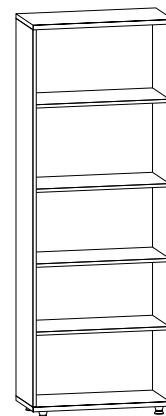
Przed przybiciem pleców należy sprawdzić, czy przekątne są równe.

SEGMENT "O/18/7"

("System XXI")

Instrukcja montażu

Wymiary gabarytowe :
szerokość 68 cm , głębokość 33 cm , wysokość 189,5 cm



Producent:
BRW spółka z o.o.
UL. WOJSKA POLSKIEGO 3
39-300 MIELEC