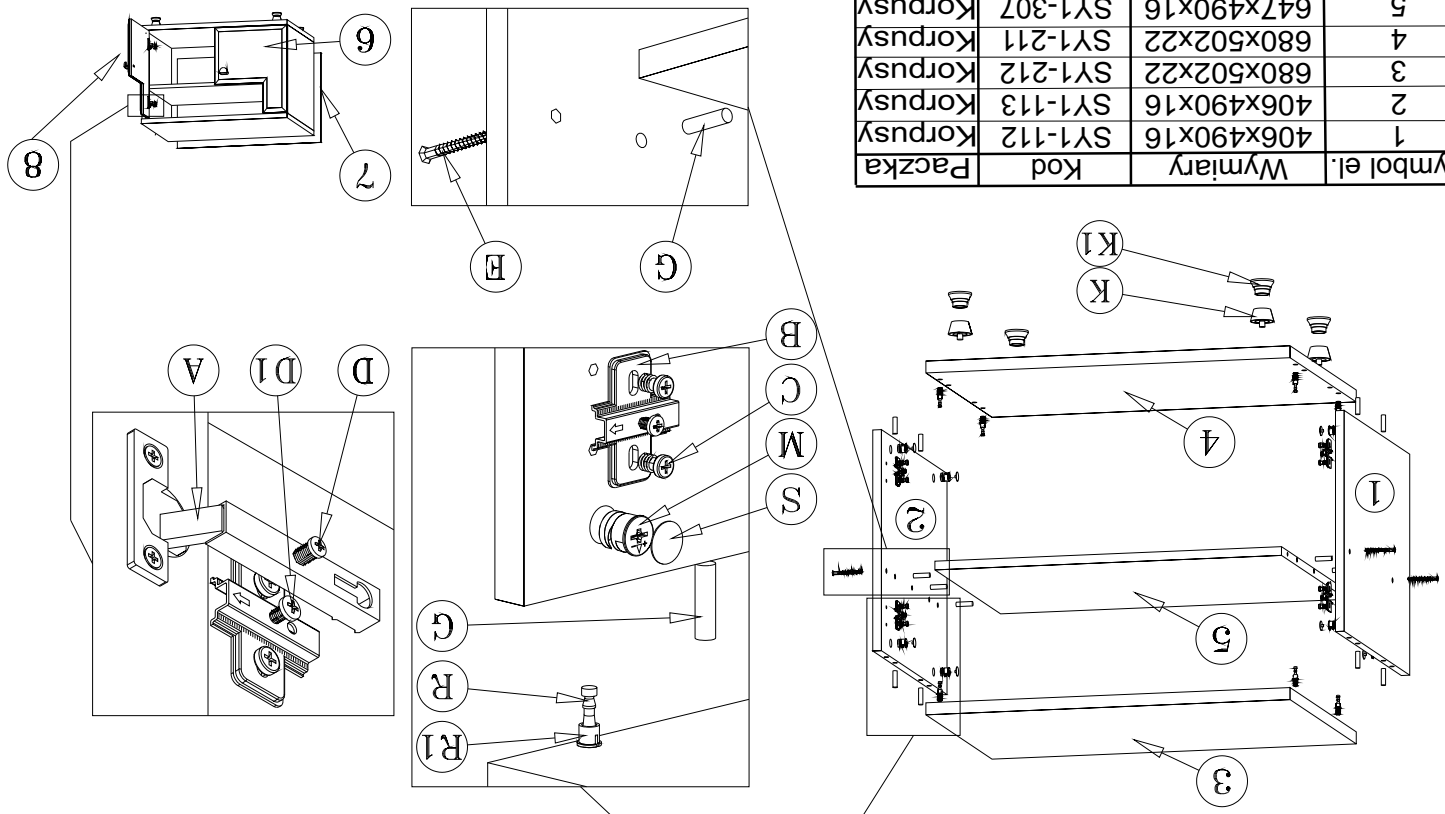


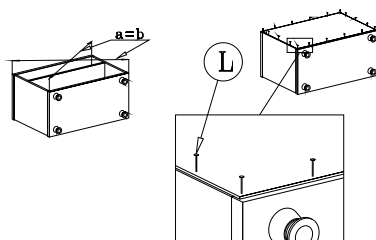
Symbol el.	Wymiary	Kod	Paczka
8	400x336x19	SY1-035	korpusy
7	669x430x3	SY1-902	korpusy
6	400x336x19	SY1-034	korpusy
5	647x490x16	SY1-307	korpusy
4	680x502x22	SY1-211	korpusy
3	680x502x22	SY1-212	korpusy
2	406x490x16	SY1-113	korpusy
1	406x490x16	SY1-112	korpusy



Kolejność montażu:

1. W otwory o średnicy 8 mm znajdujące się w krawędziach elementów wbić kołeczki **G**. (Otwory na trzpień złącza mimośrodowego pozostawić wolne)
Uwaga: W przypadku stwierdzenia, że któryś z kołeczków wystaje z otworu na długość większą niż 10 mm, należy go dobić, wymienić lub skrócić, gdyż może on spowodować przy składaniu uszkodzenie boku.
PRZYPADKI TAKIE NIE PODLEGAJĄ REKLAMACJI!
2. W odpowiednie otwory blatów wcisnąć trzpień z mufą **R, R1**.
3. Do boków segmentu w wyznaczonych miejscach przykręcić prowadniki zawiasów **B**.
4. Złożyć segment zgodnie z rysunkiem i połączyć złączem mimośrodowym **M** i wkrętami typu konfirmat E, używając do tego celu specjalnego kluczyka dołączonego do zestawu.
5. Wcisnąć nóżki **K, K1** (Segment dolny).
6. Ułożyć korpus segmentu frontem do dołu na równej powierzchni, ustawiając go tak, aby jego przekątne były równe.
7. Przybić plecy na obwodzie gwoździkami **L** (dla ułatwienia można narysować ołówkiem linie wzdłuż których gwoźdźdki będą wbijane).
8. Ułożyć fronty na równej powierzchni i delikatnie wbić puszkę zawiasów **A** w przewidziane do tego celu otwory.
9. Skręcić drzwi z bokami segmentu.
10. Przykręcić uchwyty.
11. Wyregulować drzwi poprzez wkręcanie lub wykręcanie wkrętów **D** i **D1**.

Przed przybiciem pleców należy sprawdzić, czy przekątne są równe.

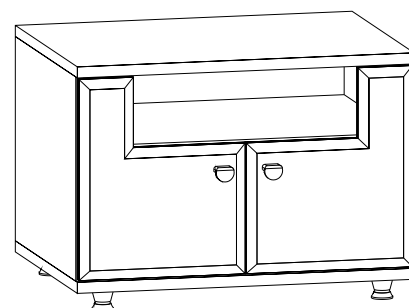


SEGMENT "RTVd/4/7"

("System XXI")

Instrukcja montażu

Wymiary gabarytowe :
szerokość 68 cm , głębokość 51 cm , wysokość 49,5 cm



Producent:
BRW spółka z o.o.
UL. WOJSKA POLSKIEGO 3
39-300 MIELEC