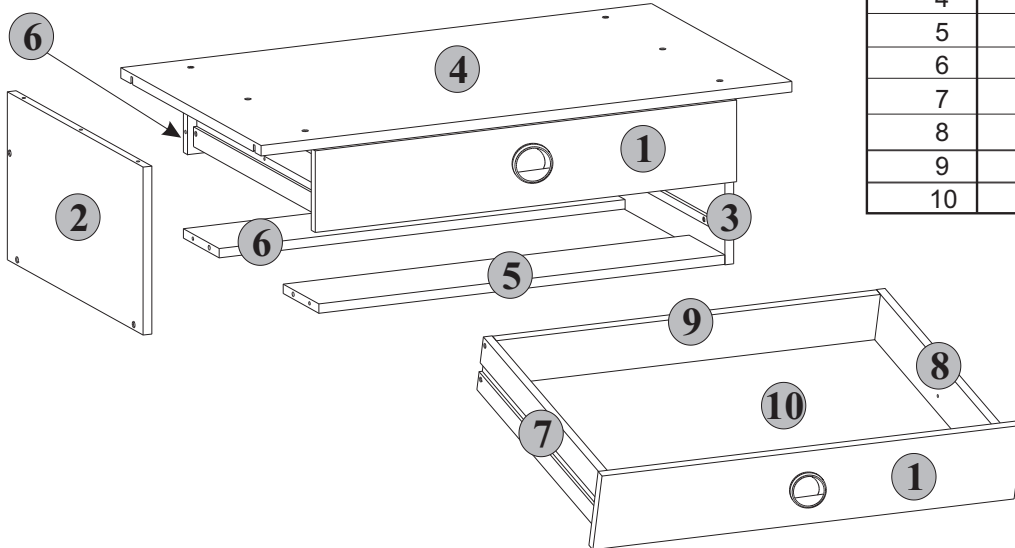


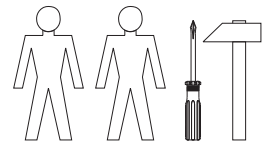
MONTAGEANLEITUNG

SZK2S/100

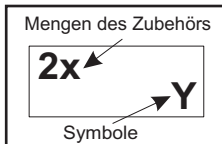
Elemente symbol	Ausmaß	Code	Packet
1	770x140	S46-010	1/1
2	288x532	S46-109	1/1
3	288x532	S46-110	1/1
4	970x550	S46-311	1/1
5	742x140	S46-404	1/1
6	742x140	S46-405	1/1
7	500x100	S46-501	1/1
8	500x100	S46-502	1/1
9	702x100	S46-503	1/1
10	715x495	S46-905	1/1



Zur Montage werden Sie brauchen:



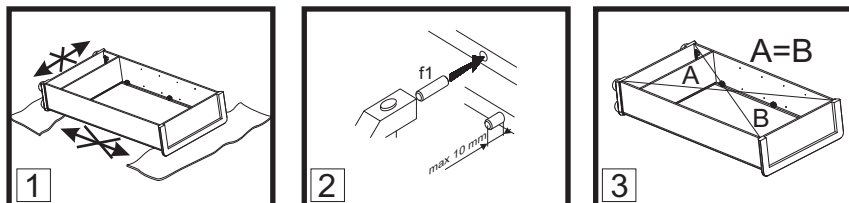
Unten sind die Symbole und Mengen des Zubehörs, das bei der Montage benötigt wird, aufgeführt. Das Zubehör ist im Paket Zubehör eingepackt.



2x φ50 c200	20x φ7x50 mm e1	8x φ6x13 mm e3	6x φ8x30 mm f1	4x M4x12 mm j3	8x φ15x12mm #16 r1
8x r16	4x φ20x12mm #16 r36	4x 6,7/7,8 r37	12x s1	4x 310 mm w4	1x z1

MÖBELMONTAGE - GRUNDPRINZIPIEN

Achtung: Vor der Montage unbedingt die Montageanleitung und die Hinweise für die Behandlung und Pflege der Möbel lesen. Bei der Montage die Reihenfolge und die in den Grundprinzipien zur Möbelsmontage enthaltene Hinweise genau beachten.



Achtung:

- Bei der Montage soll man die Elemente auf einer weichen und sauberen Unterlage, z.B. Handtuch, Decke legen. Keine Montage auf dem Teppich, dem Bodenbelag usw. durchführen.
- In die Öffnungen mit einem Durchmesser von 8 mm an den Rändern der Elemente werden die Dübel f1 eingeschlagen. (Die Öffnungen für Bolzen der Excenterverbindung bleiben frei). **Achtung:** Wenn Sie feststellen, dass einer der Dübel aus der Öffnung mehr als 10 mm herausragt, schlagen Sie den Dübel ein, ersetzen Sie ihn oder schneiden Sie ihn ab, weil er bei der Montage eine Beschädigung des Seitenelementes verursachen kann.
- Hinweis:** Vor der Anbringung der Holzfaserverplatte überprüfen Sie, ob die Diagonale stimmen.

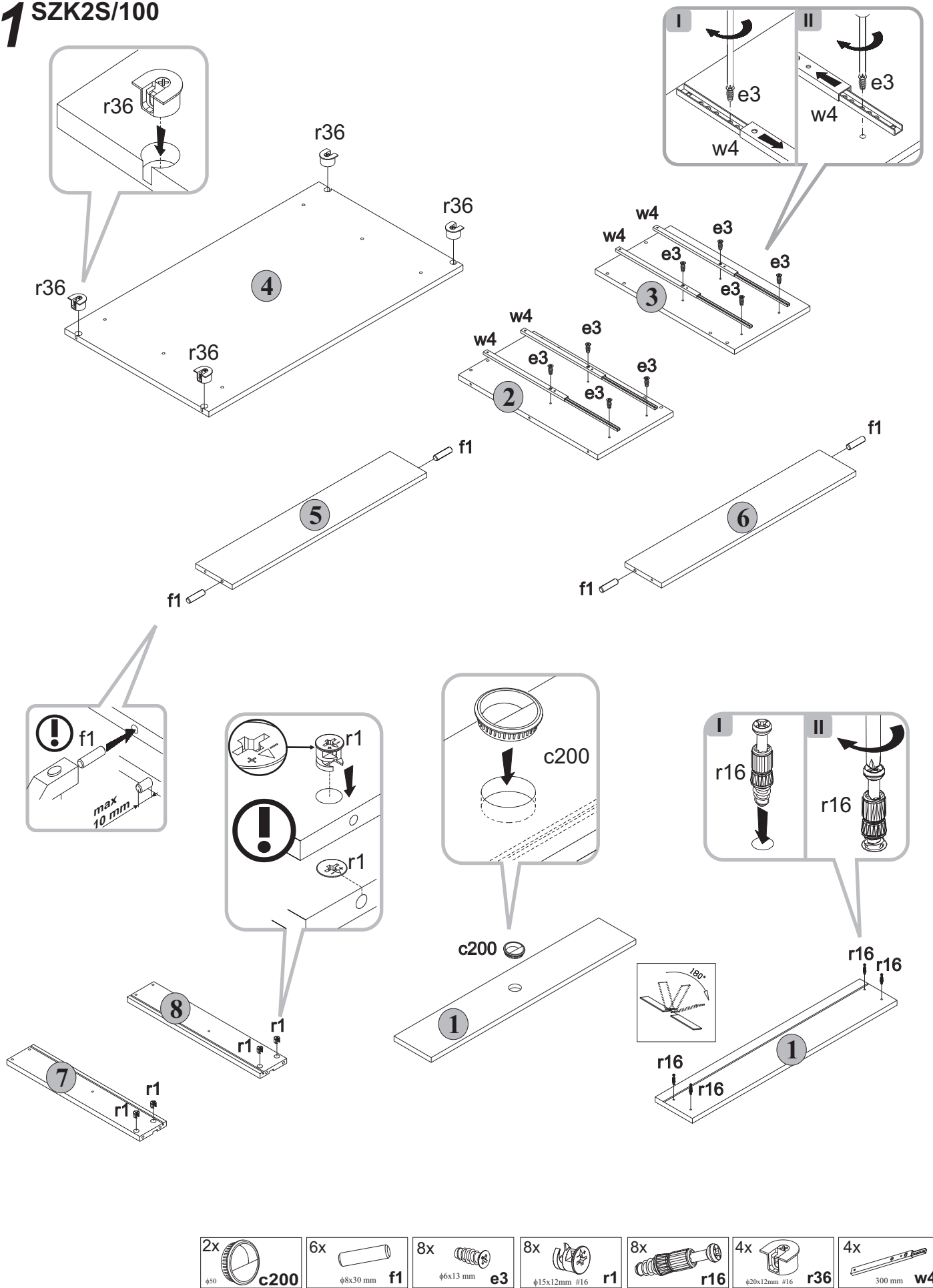
Hinweis!:

Sehr geehrte Kunden, im Falle einer Reklamation, geben Sie bitte die in der Montageanleitung erwähnte Code-Nummer an. Mit allen diesbezüglichen Fragen und Reklamationen wenden Sie sich bitte an ihren Verkäufer. Falls Sie irgendwelche beschädigte Teile bemerken verzichten Sie bitte auf die Montage.



Im ersten Montageschritt soll man die Elemente mit entsprechendem Zubehör nach den unten dargestellten Zeichnungen ausrüsten. Mit wurden die Stellen gekennzeichnet, die bei der Montage besonders zubeachten sind.

1 SZK2S/100

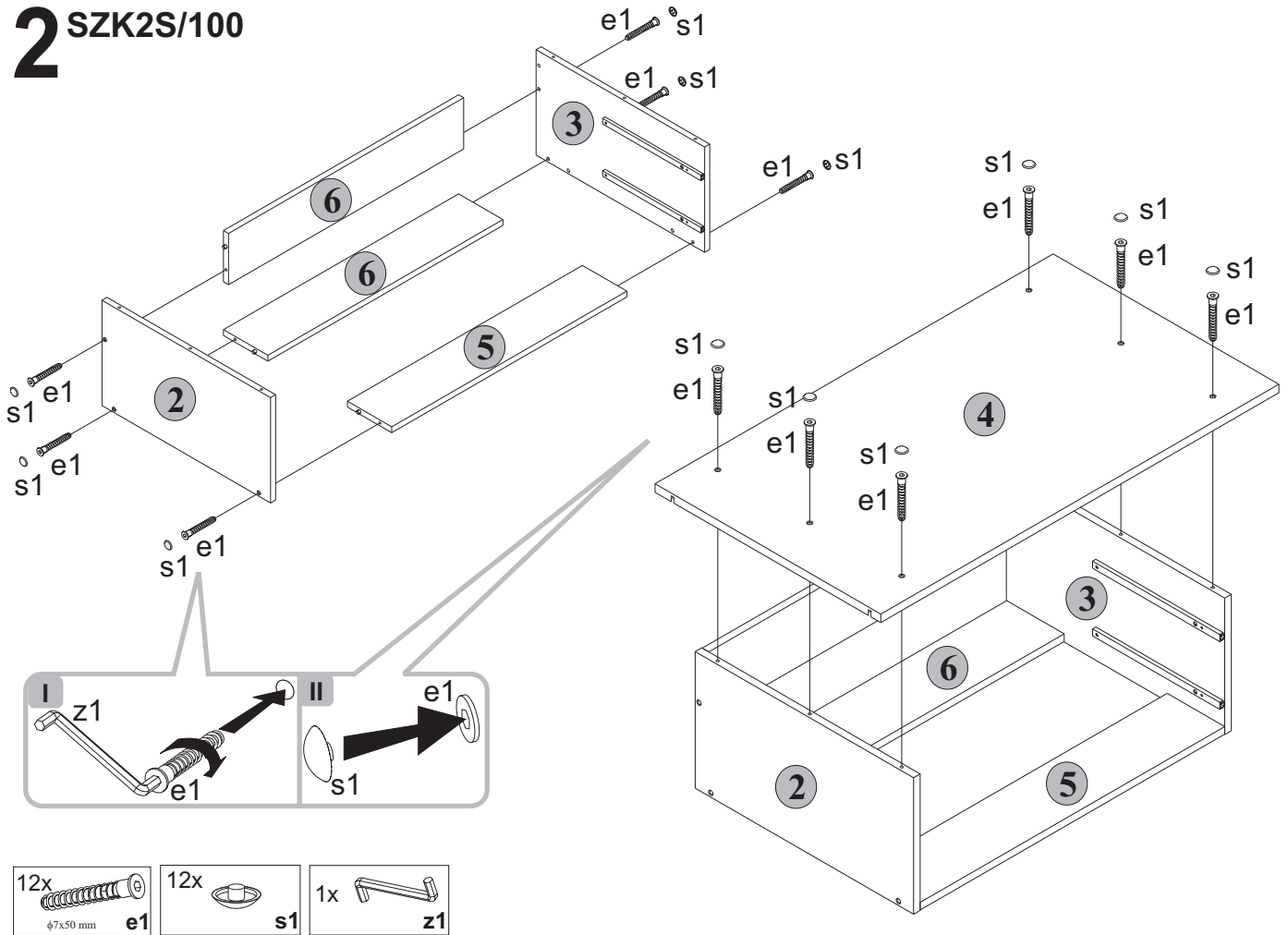


2x φ50 c200	6x φ8x30 mm f1	8x φ6x13 mm e3	8x φ15x12mm #16 r1	8x r16	4x φ20x12mm #16 r36	4x 300 mm w4
-------------------	----------------------	----------------------	--------------------------	-----------	---------------------------	--------------------

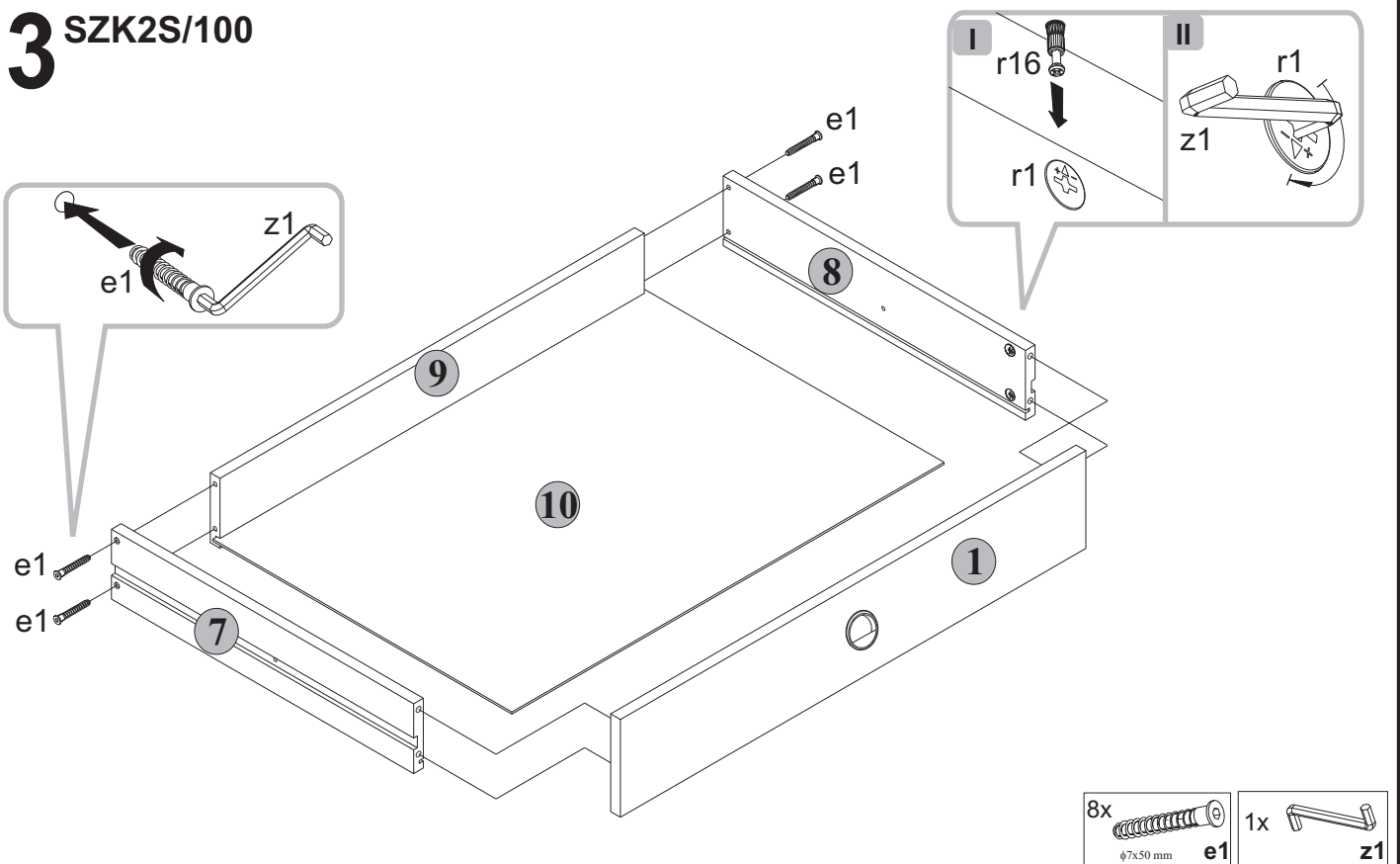


Das Aufbaumöbel nach untenstehenden Zeichnungen mit geeigneten Verbindern und/oder Verbindungen montieren.

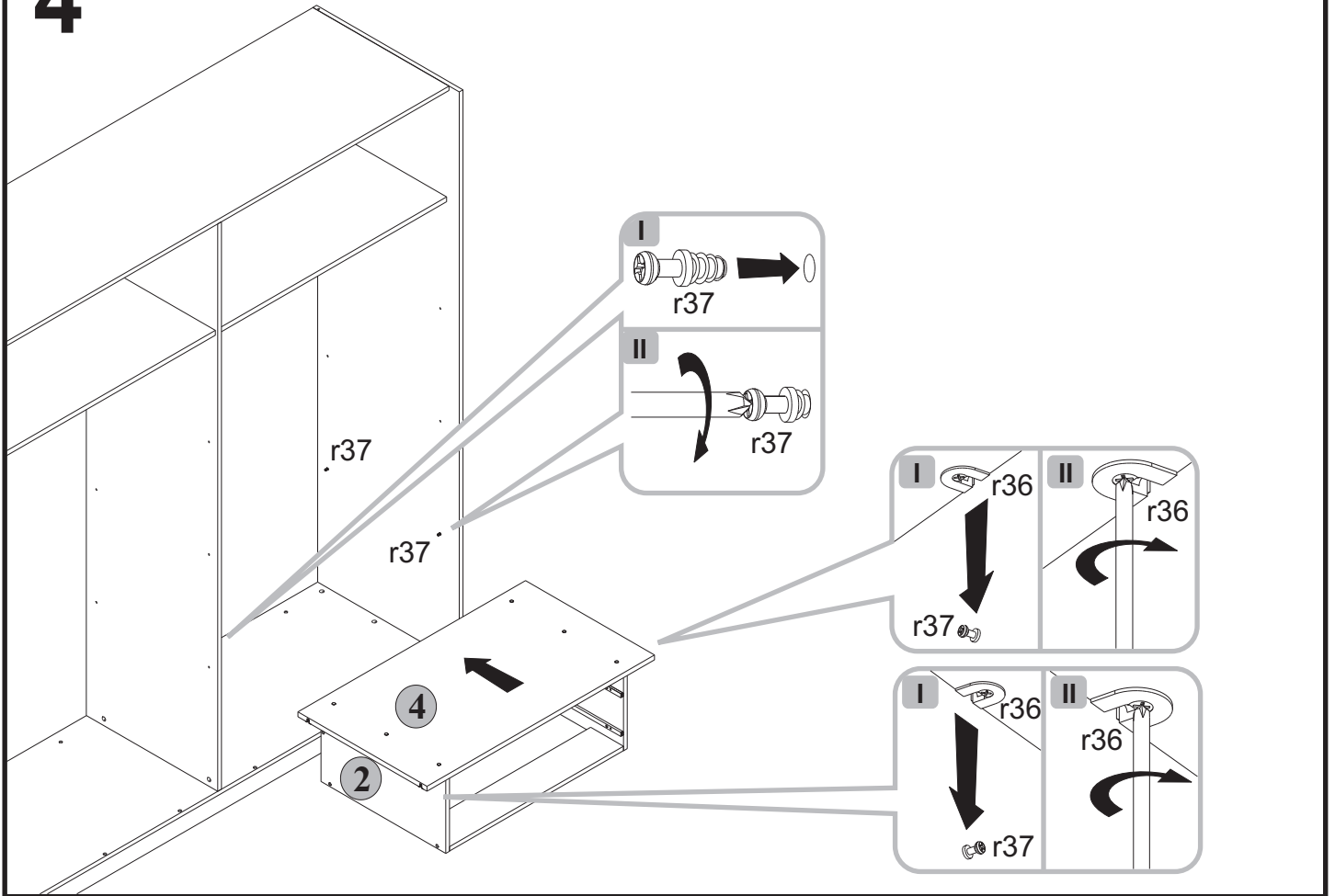
2 SZK2S/100



3 SZK2S/100



4 SZK2S/100



5 SZK2S/100

