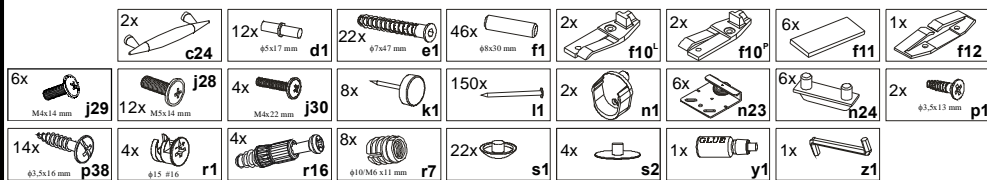


## KOLEJNOŚĆ MONTAŻU:

1. W otwory o średnicy 8 mm znajdujące się w krawędziach elementów wbić kołki **f1**.  
**Uwaga:** W przypadku stwierdzenia, że któryś z kołków wystaje z otworu na długość większą niż 10 mm, należy go dobić, wymienić lub skrócić, gdyż może on spowodować, przy składaniu, uszkodzenie boku. **Przypadki takie nie podlegają reklamacji!**
2. W dolne krawędzie boków **1,2** i cokołów **9** wbić ślizgacze **k1**.
3. Do stojaków **3**, w wyznaczonych miejscach wbić podpórki półek **d1** oraz przykręcić podpórkę wieszaka **n1** wkrętem **p1**.
4. Do boku **2** przykręcić podpórkę wieszaka **n1** wkrętem **p1**.
5. Do półki górnej **4** przykręcić prowadnicę metalową **21** wraz z hamulcami **f10<sup>L</sup>** (lewy) i **f10<sup>P</sup>** (prawy) wkrętami **p38**.
6. Do listwy mocowania zwieńczenia **10** zamocować mimośrodowo **r1** wbić kołek **f1**.
7. Do zwieńczenia **16** wkręcić trzpienie **r16**.
8. Złożyć segment zgodnie z rysunkiem skracając konfirmatami **e1**, używając kluczyka **z1**.
9. Ułożyć korpus segmentu frontem do dołu na równej powierzchni, ustawiając go tak, aby jego przekątne były równe.  
**Uwaga:** podczas montażu elementy należy układać na miękkim i czystym podłożu np.: ręcznik, koc. Nie montować mebla na dywanie, wykładzinie itp. *Nie stosowanie się do zaleceń producenta może spowodować zarysowanie powierzchni mebla.*
10. Przybić pilśnie **14, 15**, na obwodzie gwoździakami **11**, dla ułatwienia można narysować ołówkiem linie wzdłuż których gwoździaki będą wbijane.
11. Do drzwi przesuwnych **11,12** u góry wbić mufy **r7** i przykręcić rolki **n23** śrubkami **j28** u dołu wbić plastikowe ślizgacze **n24**. Na bocznych krawędziach, jak na rys. przykleić szczotki przeciwkurzowe **23**.
12. Do drzwi przesuwnych **13**, u góry przykręcić rolki **n23** śrubkami **j28** u dołu wbić plastikowe ślizgacze **n24**.
13. Założyć drzwi przesuwne **11,12,13**, włożyć rolki **n23** w prowadnice **29** i wprowadzić ślizgacze **n24** w prowadnicę plastikową zamontowaną w półce **5**. Zabezpieczyć drzwi przed wypadnięciem wkrętem **j29**. Wyregulować drzwi.
14. Przykręcić uchwyty **c24** wkrętami **j30**.
15. Zamontować listwy ozdobne **17** używając kleju, oraz listwę **20** przy użyciu kleju oraz złącza **f11**.
16. Zamocować listwę zwieńczenia **16** do listwy **10** łącząc złączem mimośrodowym **r1** używając kluczyka **z1**.

## ZESTAWIENIE AKCESORIÓW:



Szanowny Kliencie, w przypadku zgłaszania reklamacji, prosimy posługiwać się numerem kodu podanym w instrukcji montażu. Wszelkie uwagi i reklamacje należy zgłaszać do punktu zakupu mebla. Nie należy montować elementów, jeżeli zostaną zauważone wady lub uszkodzenia tych elementów. Powierzchnię mebli należy czyścić wilgotną szmatką lub papierowym ręcznikiem. **Nie używać chemicznych środków czystości!**

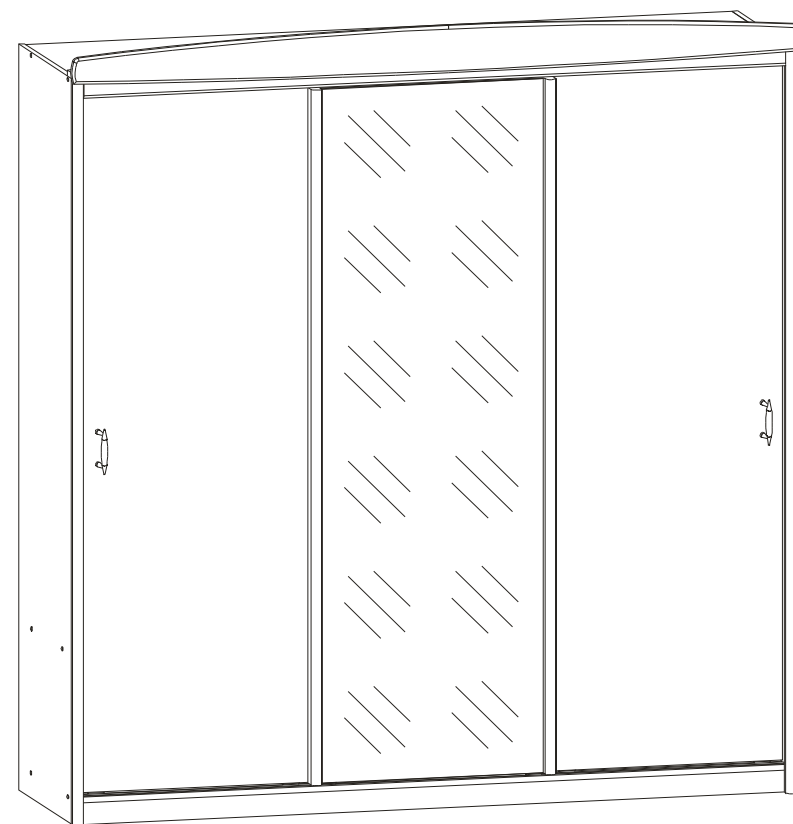
  
BLACK RED WHITE

## Instrukcja montażu

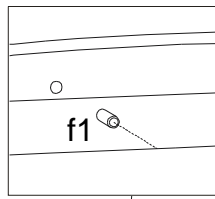
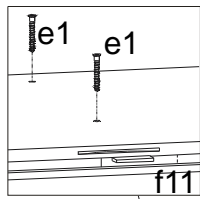
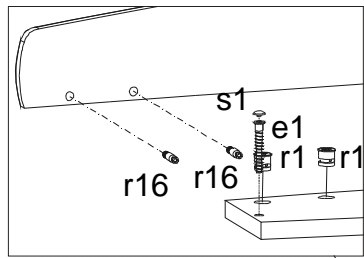
# "SZAFKA 3D"

### WYMIARY GABARYTOWE:

SZEROKOŚĆ: 204 cm, WYSOKOŚĆ: 213 cm, GŁĘBOKOŚĆ: 75 cm



BLACK RED WHITE S.A. UL. KRZESZOWSKA 63 23-400 BIŁGORAJ



Symbol elementu	Wymiary	Kod	Symbol elementu	Wymiary	Kod
1	2040x580	3D1-101/B	13	1906x683	3D1-003/B
2	2040x580	3D1-102/B	14	1975x660	3D1-901
3	1948x512	3D1-103/A	15	1975x665	3D1-902
4	1974x570	3D1-301/B	16	2052x130	3D1-571/A
5	1974x570	3D1-302/A	17	2039x30	3D1-572
6	1316x512	3D1-303	19	1948x14	1H-1948
7	642x512	3D1-304	20	1959x60	3D1-574/A
8	642x512	3D1-305	21	1972x43	w16/2
9	1974x60	3D1-401	22	1309x24	dr p-1309
10	2006x215	3D1-402	23	1906x4,8	lo-1906
11	1906x663	3D1-001/A			
12	1906x663	3D1-002/A			

