

KOLEJNOŚĆ MONTAŻU:

Przed przystąpieniem do montażu frontów i uchwytów należy zapoznać się z pozostałymi instrukcjami dołączonymi do paczki korpusów.

Uwaga: podczas montażu elementy należy układać na miękkim i czystym podłożu np.: ręcznik, koc. Nie montować mebla na dywanie, wykładzinie itp. *Nie stosowanie się do zaleceń producenta może spowodować zarysowanie powierzchni mebla.*

Uwaga: do korpusu witryny przykręcić prowadniki **b2** wkrętami **e2** wg rysunku.

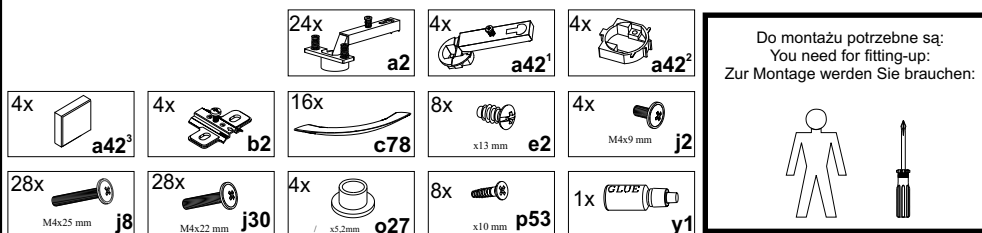
1. Ułożyć fronty na równej powierzchni i delikatnie zamocować puszki zawiasów **a2** - fronty pełne i **a42** - fronty szklane.
2. Zamocować fronty i wyregulować.
3. Fronty szuflad **7** połączyć z bokami za pomocą kołków **f1** i kleju **y1**. Pozostawić do wyschnięcia.
4. W zależności od koloru i grubości frontów należy wybrać odpowiedni rodzaj wkrętów do mocowania uchwytów:

- FRONTY SZKLANE - przykręcić uchwyt **c78** wkrętami **j2**. Do montażu uchwytów należy stosować tulejkę dystansową **o27**. Należy ją montować w sposób pokazany na rys.

Uwaga: Do tej czynności nie należy używać za dużej siły. Zbyt mocne dokręcenie uchwytu może spowodować pęknięcie szkła.

- FRONTY WANILIA - przykręcić uchwyt **c78** wkrętami **j8**,
- FRONTY OLCHA SAN- przykręcić uchwyt **c78** wkrętami **j30**.

ZESTAWIENIE AKCESORIÓW:



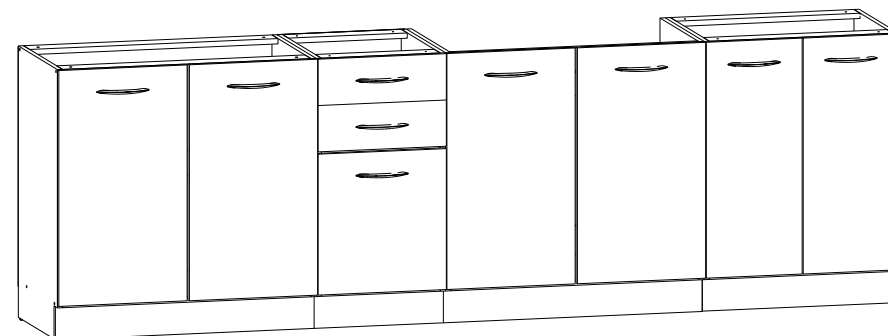
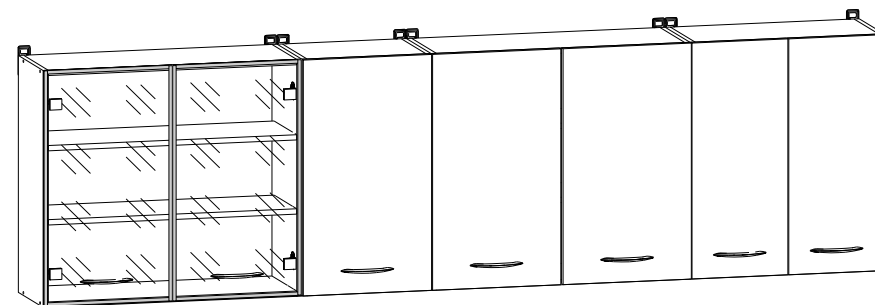
Szanowny Kliencie, w przypadku zgłaszania reklamacji, prosimy posługiwać się numerem kodu podanym w instrukcji montażu. Wszelkie uwagi i reklamacje należy zgłaszać do punktu zakupu mebla. Nie należy montować elementów, jeżeli zostaną zauważone wady lub uszkodzenia tych elementów. Powierznię mebli należy czyścić wilgotną szmatką lub papierowym ręcznikiem. **Nie używać chemicznych środków czystości!**

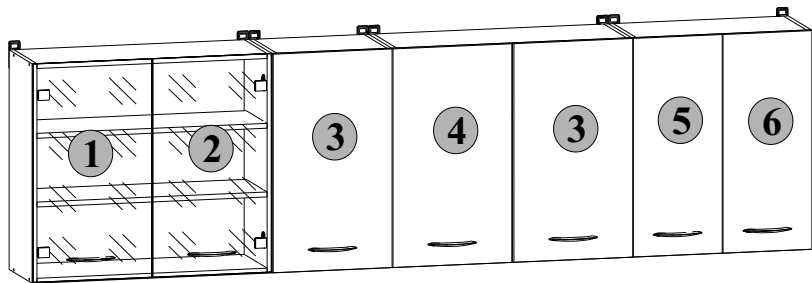
NIKA STANDARD 260

FRONTY TAFLA

Instrukcja montażu frontów

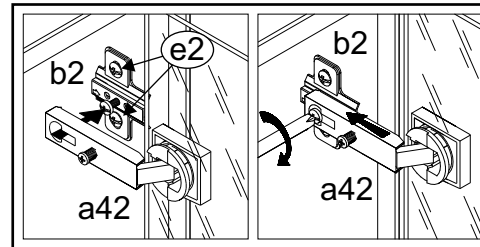
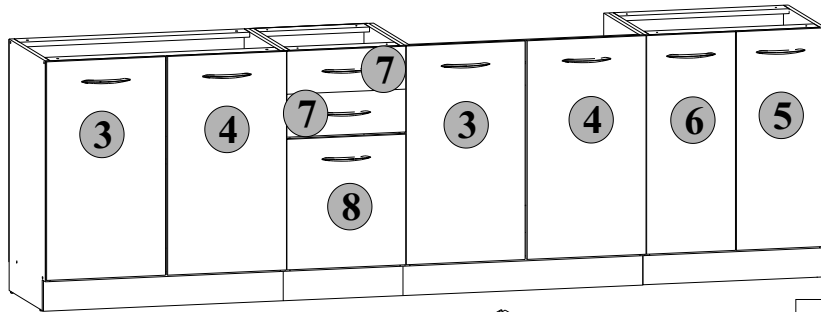
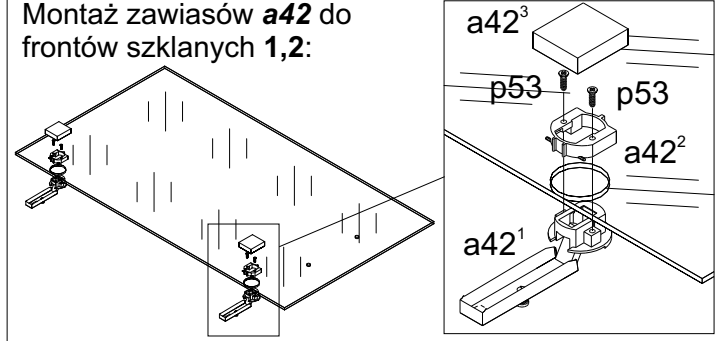
Wymiary gabarytowe (4 segmenty górne / 4 segmenty dolne):
długość 260 cm , głębokość 29/45,5 cm





Symbol elementu	Wymiary	Olcha San	Wanilia
		Kod	Kod
1	713x396	QM1-501	QM1-501
2	713x396	QM1-505	QM1-505
3	713x396	QM1-1006	QM1-2006
4	713x396	QM1-1007	QM1-2007
5	713x296	QM1-1003	QM1-2003
6	713x296	QM1-1004	QM1-2004
7	140x396	QM1-1008	QM1-2008
8	426x396	QM1-1009	QM1-2009

Montaż zawiasów a42 do frontów szklanych 1,2:



Montaż frontu szuflady:

