

Royal

KUCHNIA ZMIENNA	[11]	[22]	[25]	[14]	[15]	[16]
A	40 mm	40 mm	32 mm	42 mm	30 mm	23 mm
B	0,5 x (S-R)	0,5 x (S-R)	0,5 x (S-R)	0,5 x (S-R)	0,5 x (S-R)	0,5 x (S-R)
C	40 mm	80 mm	65 mm	70 mm	70 mm	70 mm
D	40 mm	80 mm*	65 mm*	70 mm*	70 mm*	70 mm*

Sentima

KUCHNIA ZMIENNA	[3]	[4]	[7]	[9]	[12]	[18]
A	38 mm	30 mm	30 mm	33 mm	29 mm	30 mm
B	0,5 x (S-R)	0,5 x (S-R)	0,5 x (S-R)	0,5 x (S-R)	0,5 x (S-R)	0,5 x (S-R)
C	69 mm	74 mm	70 mm	73 mm	55 mm	70 mm
D	70 mm*	70 mm*	70 mm*	70 mm*	55 mm*	70 mm*

CAPITAL**TRAFFIC**

TAFLA [36]	EKRAN [34] [35]	TYP FRONTU ZMIENNA	TAFLA [41] [46]	EKRAN [51] [56]	SOFT*** [61] [62] [65]	FORMA [71] - [76]
55 mm	55 mm	A	55 mm	55 mm	40 mm	70 mm
0,5 x (S-R)	0,5 x (S-R)	B	0,5 x (S-R)	0,5 x (S-R)	0,5 x (S-R)	0,5 x (S-R)
55 mm	55 mm	C	55 mm	55 mm	xxx	70 mm
55 mm	55 mm	D	55 mm	55 mm	40 mm	70 mm
xxx	xxx	B**	xxx	110 mm	xxx	55 mm

W kuchniach z grup CAPITAL i TRAFFIC wszystkie uchwyty mogą być zamocowane poziomo. Fronty szafek górnych nawiercać należy wg szablonu dla frontów okapowych, a fronty szafek dolnych wg szablonu dla frontów szuflad.

S - szerokość frontu
R - rozstaw uchwyty
B - wartość zmiennej należy obliczyć według podanego wzoru.

*Dotyczy tylko niskich frontów szuflad, w wysokich należy zwrócić uwagę na to aby nawiercenie nie wyszło na frezie.

Wartość **B dla frontów pionowych o szerokości 596 mm.

*** Sugerujemy montaż uchwyty tylko w poziomie

Witryny aluminiowe VA i VA3 mają nawiercone otwory pod uchwyty. W ramach VA są to otwory pod uchwyty punktowe G8 lub G9. Otwory nawiercone w ramach VA3 mają rozstaw 160 mm i przeznaczone są pod uchwyty N9.

Przed nawierceniem otworów należy zwrócić uwagę na ograniczenia wynikające z konstrukcji frontu (frez, szerokość itp.).

Podczas wykonywania nawierceń należy zachować szczególną ostrożność, ponieważ zachodzi niebezpieczeństwo uszkodzenia frontu oraz skaleczenia się.

Po zauważeniu wad lub uszkodzeń frontu nie należy wykonywać nawierceń pod uchwyty. Po ich wykonaniu reklamacje na wady frontów, które mogły nastąpić podczas ich nawiercania (pęknięcia, zarysowania, itp.) nie będą przyjmowane



BLACK RED WHITE S.A. UL. KRZESZOWSKA 63 23-400 BIŁGORAJ

**SYSTEM
MEBLI
DO POKOI
KUCHENNYCH**

Royal
CAPITAL
 Sentima
 TRAFFIC

SPOSOBY NAWIERCANIA FRONTÓW POD UCHWYTY

Grupa nr 17

Kolejność montażu

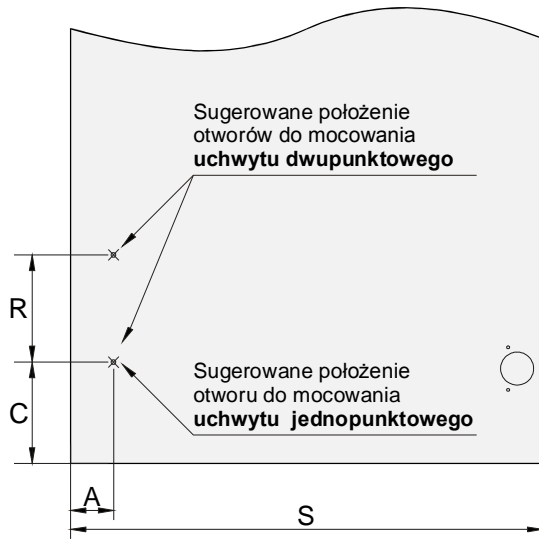
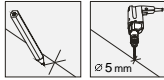
1. Ustalić rodzaj frontu (górny, dolny, lewy, prawy, okap, szuflada itp.).
2. Ułożyć fronty na równej powierzchni i dokładnie wyznaczyć położenie uchwyty.
3. Zaznaczyć miejsca nawierceń (np. ołówkiem).
4. Używając wiertła $\varnothing 5$ mm nawiercić otwory.
5. Przykręcić uchwyty.

Podany w instrukcji sposób wykonywania nawierceń frontów pod uchwyty jest jedynie sugestią naszych projektantów.

W przypadku zastosowania uchwyty innych niż proponowane, nie należy sugerować się instrukcją.

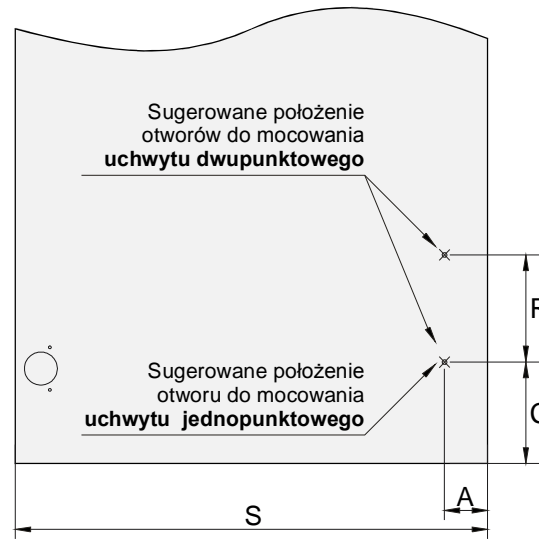
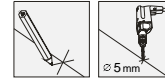
PACZKA Z FRONTEM LEWYM
(Z SYMBOLEM L NA KOŃCU INDEKSU)

FRONT GÓRNY



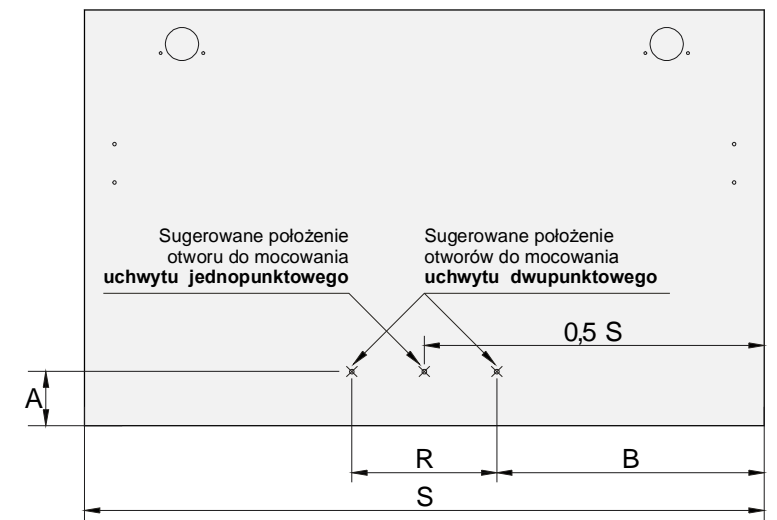
PACZKA Z FRONTEM PRAWYM
(Z SYMBOLEM P NA KOŃCU INDEKSU)

FRONT GÓRNY



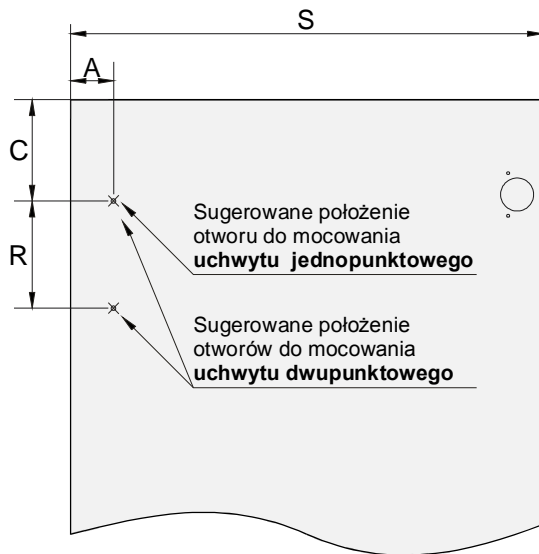
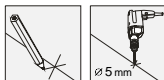
PACZKA Z FRONTEM OKAPOWYM
(Z SYMBOLEM O NA KOŃCU INDEKSU)

FRONT OKAPOWY

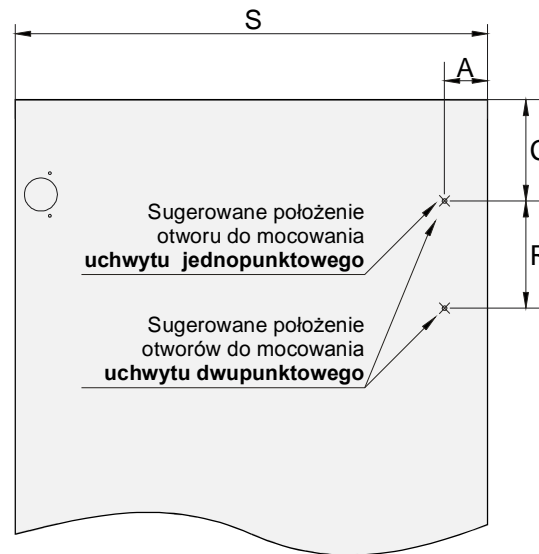


PACZKA Z FRONTEM SZUFLADY
(Z SYMBOLEM S NA KOŃCU INDEKSU)

FRONT DOLNY



FRONT DOLNY



FRONT SZUFLADY

