

KOLEJNOŚĆ MONTAŻU:

Przed przystąpieniem do montażu szafki należy zapoznać się z instrukcjami montażu pozostałych elementów segmentu (np. korpusy, cokoły, blaty, szuflady, listwy wieńczące oraz podszafrkowe, itp.) w celu zachowania odpowiedniej kolejności montażu. Złożony korpus szafki może uniemożliwić zamontowanie niektórych jej części.

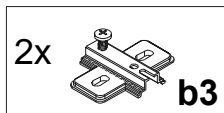
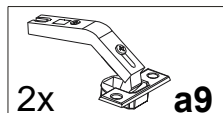
Fronty montujemy po ostatecznym złożeniu korpusu.

1. Ułożyć fronty na równej powierzchni przykręcić prowadniki zawiasów **b3** wkrętami **e14** do frontu, delikatnie wbić puszki zawiasów **a30** i **a9**, a następnie przykręcić wkrętami **p51**.
2. Zamocować fronty i wyregulować.
3. Przewiercić odpowiednie otwory pod uchwyty w zależności od rodzaju uchwyty wiertłem $\varnothing 5\text{mm}$
4. Przykleić podkładki silikonowe **s21**.
5. Przykręcić uchwyty.

- akcesoria do montażu frontów znajdują się w paczce korpusu (zawias **a30** oraz wkręty **p51** i **e14**).

Uwaga! Do tego frontu nie należy stosować zawiasów **a31** znajdujących się w akcesoriach korpusu.

ZESTAWIENIE AKCESORIÓW:



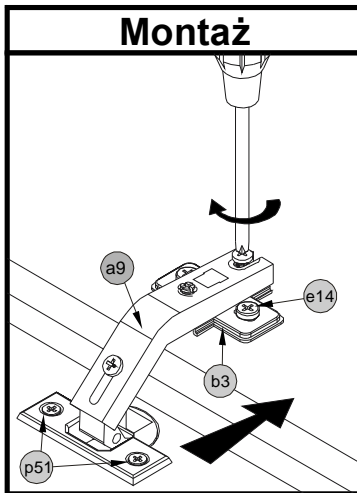
Szanowny Kliencie, w przypadku zgłaszania reklamacji, prosimy posługiwać się numerem kodu podanym w instrukcji montażu, w przypadku frontu należy podać rodzaj frontu oraz kod podany na metce paczki frontu. Wszelkie uwagi i reklamacje należy zgłaszać do punktu zakupu mebla. Nie należy montować elementów, jeżeli zostaną zauważone wady lub uszkodzenia tych elementów. Powierznię mebli należy czyścić wilgotną szmatką lub papierowym ręcznikiem. Nie używać chemicznych środków czystości!

SYSTEM POKOI KUCHENNYCH

INSTRUKCJA MONTAŻU FRONTÓW SZAFKI DNW ORAZ GNW [9] DZIEWIĘTA SYMFONIA

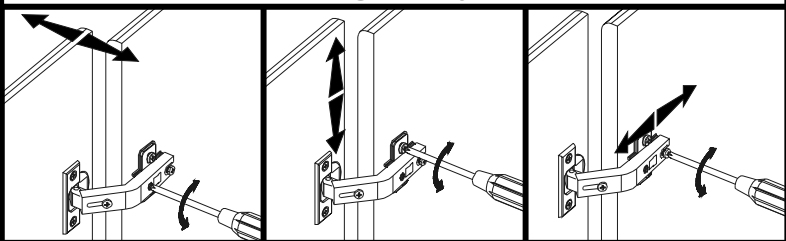
Grupa nr 18

Montaż

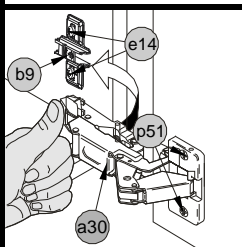


**front narożnika
(uchwyt)**

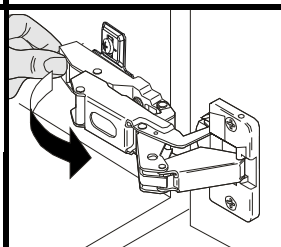
Regulacja



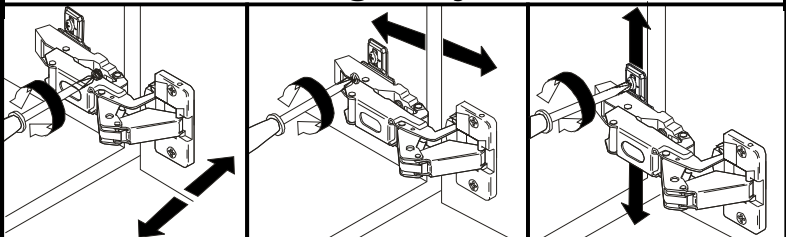
Montaż



Demontaż



Regulacja



front narożnika

