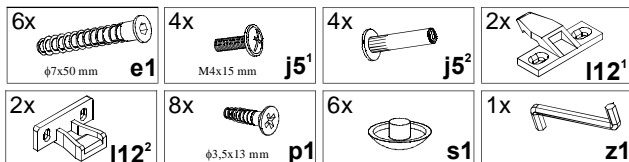


## KOLEJNOŚĆ MONTAŻU:

Przed przystąpieniem do montażu szafki należy zapoznać się z instrukcjami montażu pozostałych elementów segmentu (np. fronty, cokoły, blaty, szuflady, listwy wieńczące oraz podszafkowe, itp.) w celu zachowania odpowiedniej kolejności montażu. Złożony korpus szafki może uniemożliwić zamontowanie niektórych jej części

1. Przewiercić bok szafki wiertłem  $\varnothing$  5mm według schematu pokazanego w instrukcji.
2. Przykręcić element 2 do boku szafki złączami j5.
3. Przykręcić uchwyty blendy I12<sup>1</sup>, I12<sup>2</sup> wkrętami p1.
4. Połączyć elementy zgodnie z rysunkiem wkrętami typu konfirmat e1, używając do tego celu kluczyka z1. (W przypadku gdy zamierzamy ustawić daną szafkę obok drugiej, nie należy zaślepiac konfirmatów e1 zaślepkami s1).
5. Zamontować blendę.

## ZESTAWIENIE AKCESORIÓW:



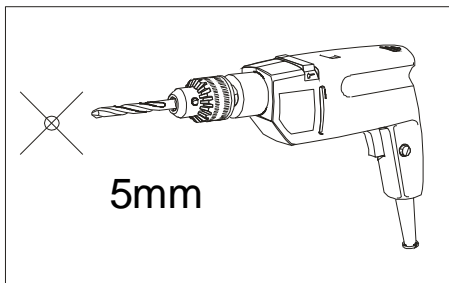
Szanowny Kliencie, w przypadku zgłaszania reklamacji, prosimy posługiwać się numerem kodu podanym w instrukcji montażu, front reklamujemy przez podanie kodu zawartego na metce. Wszelkie uwagi i reklamacje należy zgłaszać do punktu zakupu mebla. Nie należy montować elementów, jeżeli zostaną zauważone wady lub uszkodzenia tych elementów. Powierzchnię mebli należy czyścić wilgotną szmatką lub papierowym ręcznikiem. Nie używać chemicznych środków czystości!

# SYSTEM POKOI KUCHENNYCH

## INSTRUKCJA MONTAŻU PILASTRÓW DI-5/82

WYMIARY GABARYTOWE:  
SZEROKOŚĆ: 5 cm, WYSOKOŚĆ: 72cm, GŁĘBOKOŚĆ: 56 cm

Symbol elementu	Wymiary	Kod
1	720x560	QS1-3125
2	720x560	QS1-3126
3	18x560	QS1-3329



OPCJA LEWA

OPCJA PRAWA

