

KOLEJNOŚĆ MONTAŻU:

1. W otwory o średnicy 8 mm znajdujące się w krawędziach elementów **1** wcisnąć klej **y1** a następnie wbić kołki **f1**.

W otwory o średnicy 8 mm znajdujące się w krawędziach pozostałych elementów wbić kołki **f1** bez kleju.

Uwaga: W przypadku stwierdzenia, że któryś z kołków wystaje z otworu na długość większą niż 10 mm, należy go dobić, wymienić lub skrócić, gdyż może on spowodować, przy składaniu, uszkodzenie boku.

Przypadki takie nie podlegają reklamacji!

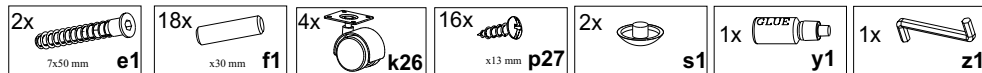
2. Skręcić segment zgodnie z rysunkiem wkrętami typu konfirmat **e1** używając do tego celu kluczyka **z1**.

Uwaga: podczas montażu elementy należy układać na miękkim i czystym podłożu na przykład.: ręcznik, koc. Nie montować mebla na dywanie, wykładzinie itp. Nie stosowanie się do zaleceń producenta może spowodować zarysowanie powierzchni mebla.

3. Do otworów w blacie **2** wcisnąć klej **y1**, zamontować blat i pozostawić do wyschnięcia kleju.

4. Do blatu **3** przykręcić nóżki **k26** używając wkrętów **p27**.

ZESTAWIENIE AKCESORIÓW:



Szanowny Kliencie, w przypadku zgłaszania reklamacji, prosimy posługiwać się numerem kodu podanym w instrukcji montażu. Wszelkie uwagi i reklamacje należy zgłaszać do punktu zakupu mebla. Nie należy montować elementów, jeżeli zostaną zauważone wady lub uszkodzenia tych elementów. Powierznię mebli należy czyścić wilgotną szmatką lub papierowym ręcznikiem. **Nie używać chemicznych środków czystości!**

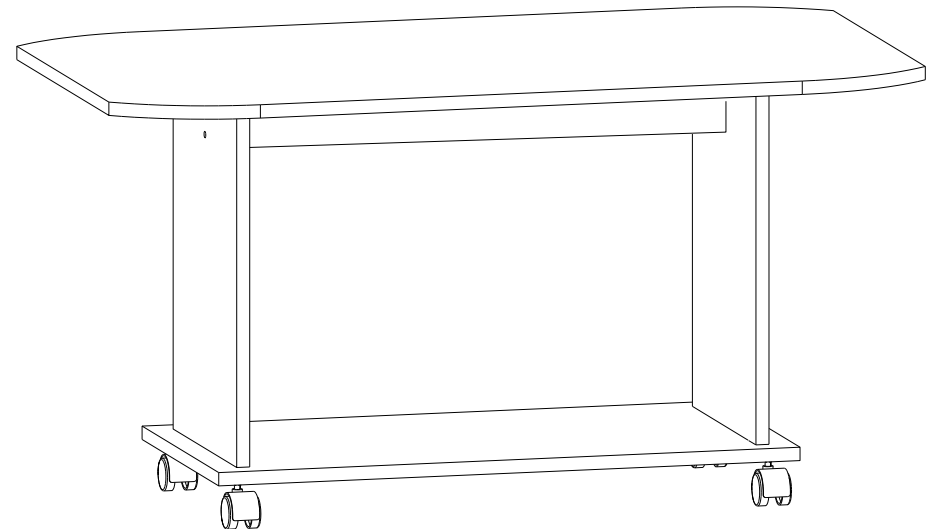

BLACK RED WHITE

INSTRUKCJA MONTAŻU

ŁAWA 55/100

WYMIARY GABARYTOWE:

SZEROKOŚĆ:100,0 cm, WYSOKOŚĆ:53,0 cm, GŁĘBOKOŚĆ:55,0 cm



BLACK RED WHITE S.A. UL. KRZESZOWSKA 63 23-400 BIŁGORAJ
e-mail: brw@brw.com.pl, <http://www.brw.com.pl>

Symbol elementu	Wymiary	Kod
1	440x290	LS1-113
2	1000x550	LS1-212
3	712x350	LS1-213
4	620x80	LS1-409

