

KOLEJNOŚĆ MONTAŻU:

Uwaga: podczas montażu elementy należy układać na miękkim i czystym podłożu na przykład.: ręcznik, koc. Nie montować mebla na dywanie, wykładzinie itp. Nie stosowanie się do zaleceń producenta może spowodować zarysowanie powierzchni mebla.

1. W dolne krawędzie boków **1** wbić ślizgacze **k1**.

2. W otwory o średnicy 8 mm znajdujące się w krawędziach elementów **1** wcisnąć klej **y1** a następnie wbić kołki **f1**.

W otwory o średnicy 8 mm znajdujące się w krawędziach pozostałych elementów wbić kołki **f1** bez kleju.

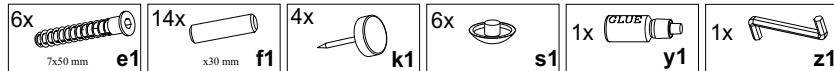
Uwaga: W przypadku stwierdzenia, że któryś z kołków wystaje z otworu na długość większą niż 10 mm, należy go dobić, wymienić lub skrócić, gdyż może on spowodować, przy składaniu, uszkodzenie boku.

Przypadki takie nie podlegają reklamacji!

3. Skręcić segment zgodnie z rysunkiem wkrętami typu konfirmat **e1** używając do tego celu kluczyka **z1**.

4. Do otworów w blacie **2** wcisnąć klej **y1**, zamontować blat i pozostawić do wyschnięcia kleju.

ZESTAWIENIE AKCESORIÓW:



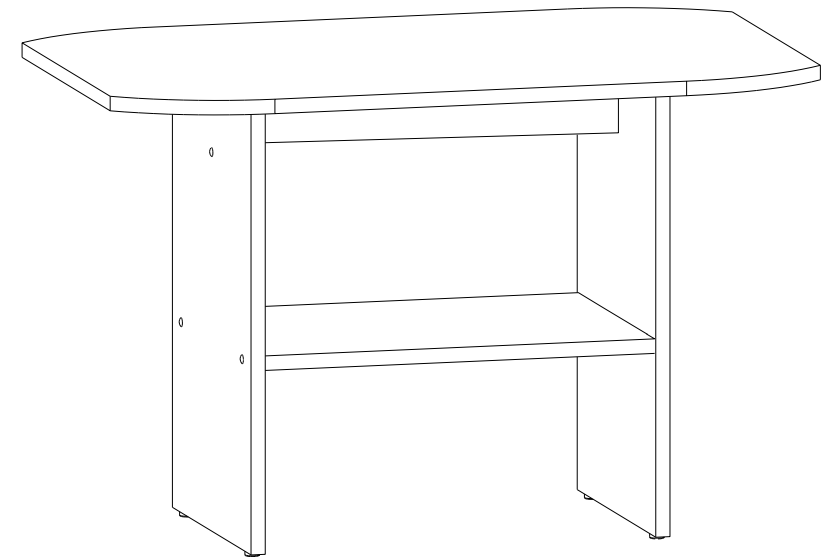
Szanowny Kliencie, w przypadku zgłaszania reklamacji, prosimy posługiwać się numerem kodu podanym w instrukcji montażu. Wszelkie uwagi i reklamacje należy zgłaszać do punktu zakupu mebla. Nie należy montować elementów, jeżeli zostaną zauważone wady lub uszkodzenia tych elementów. Powierznię mebli należy czyścić wilgotną szmatką lub papierowym ręcznikiem. Nie używać chemicznych środków czystości!

INSTRUKCJA MONTAŻU

ŁAWA 55/80

WYMIARY GABARYTOWE:

SZEROKOŚĆ:80,0 cm, WYSOKOŚĆ:52,5 cm, GŁĘBOKOŚĆ:55,0 cm



Symbol elementu	Wymiary	Kod
1	500x330	LS1-112/A
2	800x550	LS1-211/A
3	440x320	LS1-307
4	440x80	LS1-408/A

