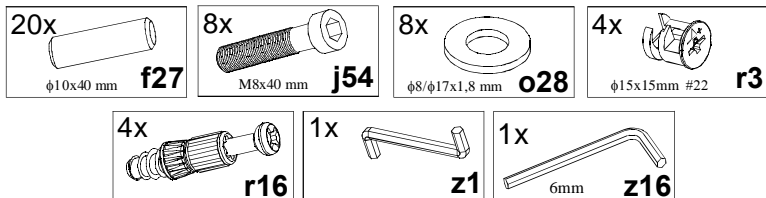


KOLEJNOŚĆ MONTAŻU:

Uwaga: podczas montażu elementy należy układać na miękkim i czystym podłożu np.: ręcznik, koc. Nie montować mebla na dywanie, wykładzinie itp. *Nie stosowanie się do zaleceń producenta może spowodować zarysowanie powierzchni mebla.*

1. W otwory o średnicy 10 mm znajdujące się w krawędziach elementów wbić kołki **f27**. **Uwaga:** W przypadku stwierdzenia, że któryś z kołków wystaje z otworu na długość większą niż 20 mm, należy go dobić, wymienić lub skrócić, gdyż może on spowodować, przy składaniu, uszkodzenie elementów. **Przypadki takie nie podlegają reklamacji!**
2. Do listew **4** zamocować mimośrodowo **r3**.
3. W odpowiednie otwory w blacie **3** wkręcić trzpienie **r16**.
4. Połączyć listwy **4**, i nogi **1,2** śrubami **j54** (z podkładką **o28**) kluczykiem **z16**.
5. Połączyć listwy **4**, i nogi **1,2** z listwami **5** śrubami **j54** (z podkładką **o28**) kluczykiem **z16**.
6. Przymocować blat **3** do zmontowanych elementów **1,2,4,5** za pomocą złącza mimośrodkowego **r3** kluczykiem **z1**.

ZESTAWIENIE AKCESORIÓW:



Szanowny Kliencie, w przypadku zgłaszania reklamacji, prosimy posługiwać się numerem kodu podanym w instrukcji montażu. Wszelkie uwagi i reklamacje należy zgłaszać do punktu zakupu mebla. Nie należy montować elementów, jeżeli zostaną zauważone wady lub uszkodzenia tych elementów. Powierzchnię mebli należy czyścić wilgotną szmatką lub papierowym ręcznikiem. **Nie używać chemicznych środków czystości!**


BLACK RED WHITE

Instrukcja montażu

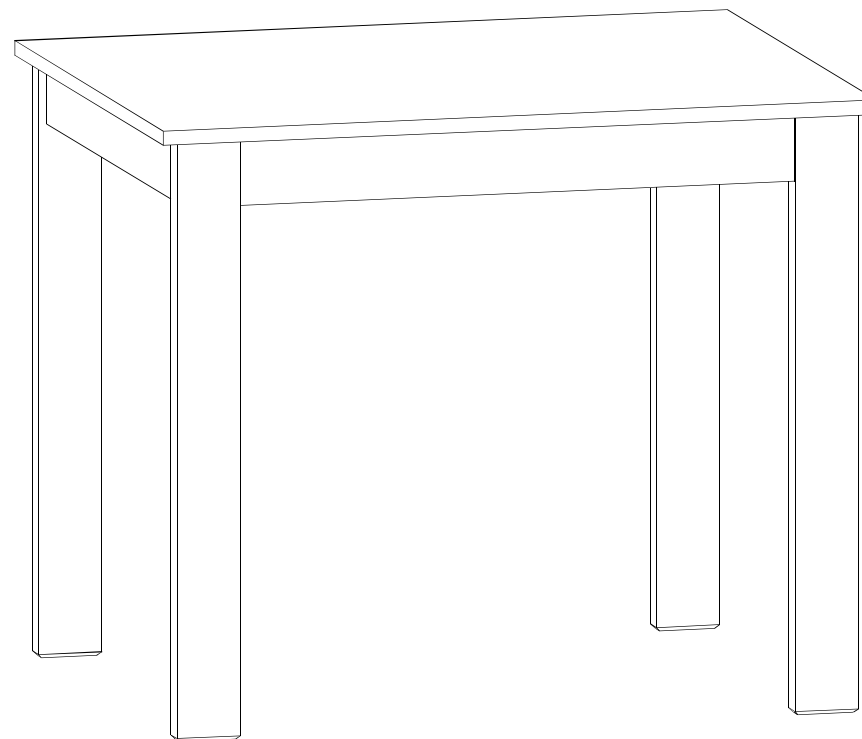
STÓŁ

34th AVENUE MINI

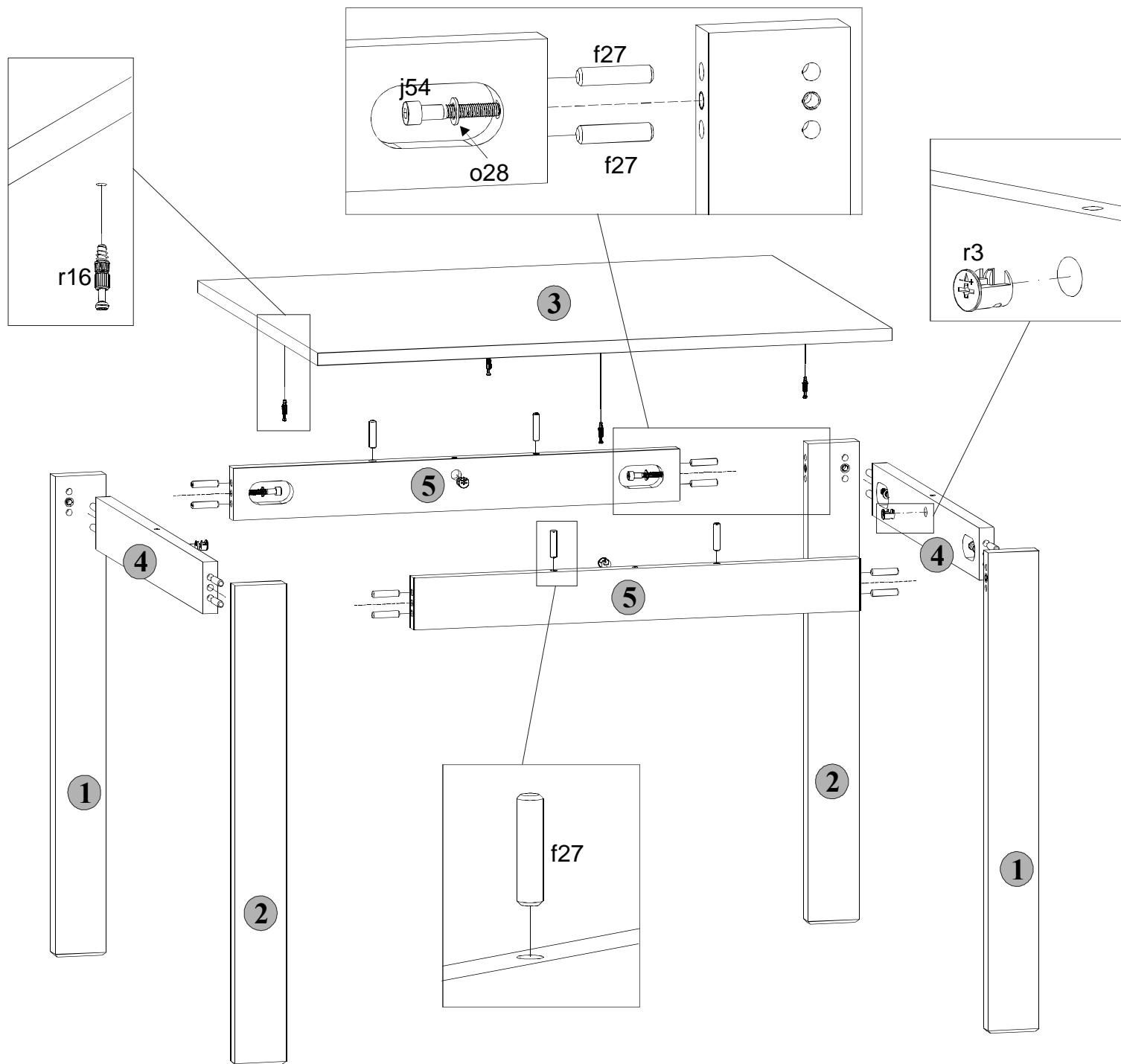
35th AVENUE MINI

WYMIARY GABARYTOWE:

SZEROKOŚĆ: 70 cm, WYSOKOŚĆ: 76 cm, DŁUGOŚĆ: 90 cm



BLACK RED WHITE S.A. ul. KRZESZOWSKA 63, 23-400 BIŁGORAJ
e-mail: brw@brw.com.pl, <http://www.brw.com.pl>



Symbol elementu	Wymiary	Kod
1	738x80	TS1-117
2	738x80	TS1-118
3	900x700	TS1-222
4	624x80	TS1-420
5	700x80	TS1-426