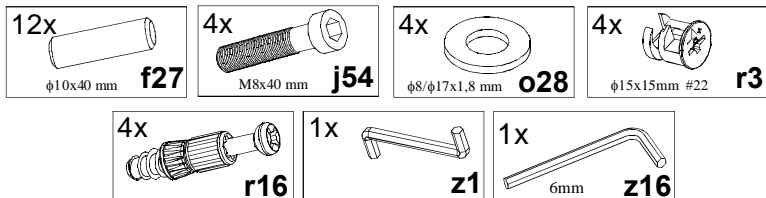


## KOLEJNOŚĆ MONTAŻU:

**Uwaga:** podczas montażu elementy należy układać na miękkim i czystym podłożu np.: ręcznik, koc. Nie montować mebla na dywanie, wykładzinie itp. *Nie stosowanie się do zaleceń producenta może spowodować zarysowanie powierzchni mebla.*

1. W otwory o średnicy 10 mm znajdujące się w krawędziach elementów wbić kołki **f27**. **Uwaga:** W przypadku stwierdzenia, że któryś z kołków wystaje z otworu na długość większą niż 20 mm, należy go dobić, wymienić lub skrócić, gdyż może on spowodować, przy składaniu, uszkodzenie elementów. **Przypadki takie nie podlegają reklamacji!**
2. Do listew **2** zamocować mimośrodowo **r3**.
3. W odpowiednie otwory w blacie **3** wkręcić trzpienie **r16**.
4. Połączyć listwy **2**, i elementy **1** śrubami **j54** (z podkładką **o28**) kluczykiem **z16**.
5. Przymocować blat **3** do zmontowanych elementów **1,2** za pomocą złącza mimośrodowego **r3** kluczykiem **z1**.

## ZESTAWIENIE AKCESORIÓW:



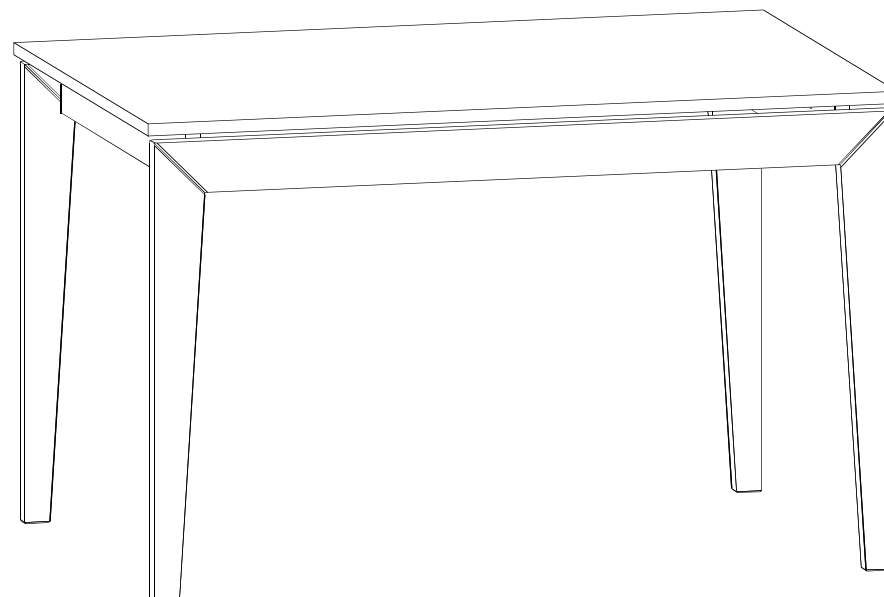
Szanowny Kliencie, w przypadku zgłaszania reklamacji, prosimy posługiwać się numerem kodu podanym w instrukcji montażu. Wszelkie uwagi i reklamacje należy zgłaszać do punktu zakupu mebla. Nie należy montować elementów, jeżeli zostaną zauważone wady lub uszkodzenia tych elementów. Powierzchnię mebli należy czyścić wilgotną szmatką lub papierowym ręcznikiem. **Nie używać chemicznych środków czystości!**

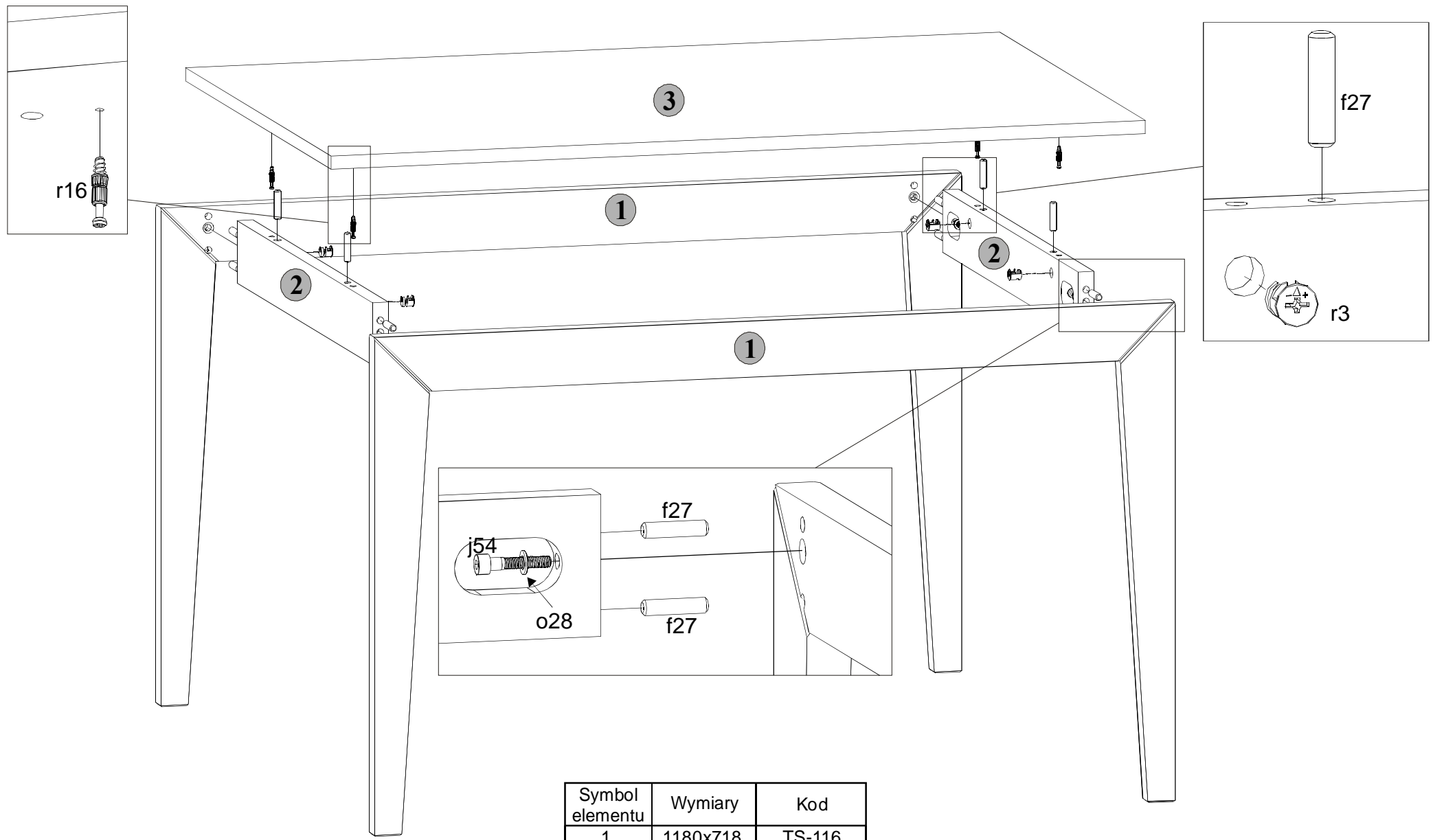
## Instrukcja montażu

## STÓŁ ELEKTRA

### WYMIARY GABARYTOWE:

SZEROKOŚĆ: 80 cm, WYSOKOŚĆ: 75 cm, DŁUGOŚĆ: 120 cm





Symbol elementu	Wymiary	Kod
1	1180x718	TS-116
2	744x90	TS-427
3	1200x800	TS-220