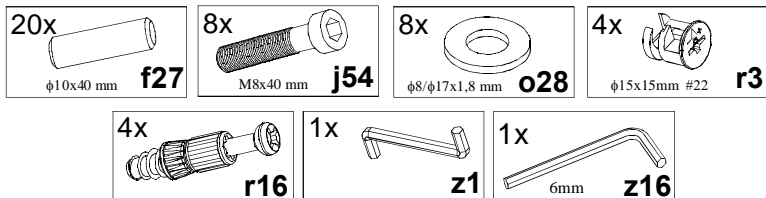


KOLEJNOŚĆ MONTAŻU:

Uwaga: podczas montażu elementy należy układać na miękkim i czystym podłożu np.: ręcznik, koc. Nie montować mebla na dywanie, wykładzinie itp. *Nie stosowanie się do zaleceń producenta może spowodować zarysowanie powierzchni mebla.*

1. W gniazda o średnicy 10 mm znajdujące się w wąskich płaszczyznach elementów wbić kołki **f27**. **Uwaga:** W przypadku stwierdzenia, że któryś z kołków wystaje z gniazda na długość większą niż:
10 mm (płaszczyzny wzdłuż dłuższych boków elementów **4**),
20 mm (płaszczyzny wzdłuż krótszych boków elementów **3** i **4**),
należy go dobić, wymienić lub skrócić, gdyż może on spowodować, przy składaniu, uszkodzenie elementów. **Przypadki takie nie podlegają reklamacji!**
2. W elementach **4** zamocować złącza mimośrodków **r3**.
3. W odpowiednie gniazda w blacie **2** wkręcić trzpienie mimośrodków **r16**.
4. Połączyć elementy **3** z nogami **1** używając śrub **j54**, podkładek **o28** oraz kluczyka **z16**.
5. Połączyć elementy **4** z wcześniej zmontowanymi elementami (punkt nr 4) używając śrub **j54**, podkładek **o28** oraz kluczyka **z16**.
6. Zamontować blat **2** do połączonych wcześniej (punkt nr 4 i 5) elementów **1**, **3**, **4** używając złączy mimośrodkowych **r3** i kluczyka **z1**.

ZESTAWIENIE AKCESORIÓW:



Szanowny Kliencie, w przypadku zgłaszania reklamacji, prosimy posługiwać się numerem kodu podanym w instrukcji montażu. Wszelkie uwagi i reklamacje należy zgłaszać do punktu zakupu mebla. Nie należy montować elementów, jeżeli zostaną zauważone wady lub uszkodzenia tych elementów. Powierzchnię mebli należy czyścić wilgotną szmatką lub papierowym ręcznikiem. **Nie używać chemicznych środków czystości!**

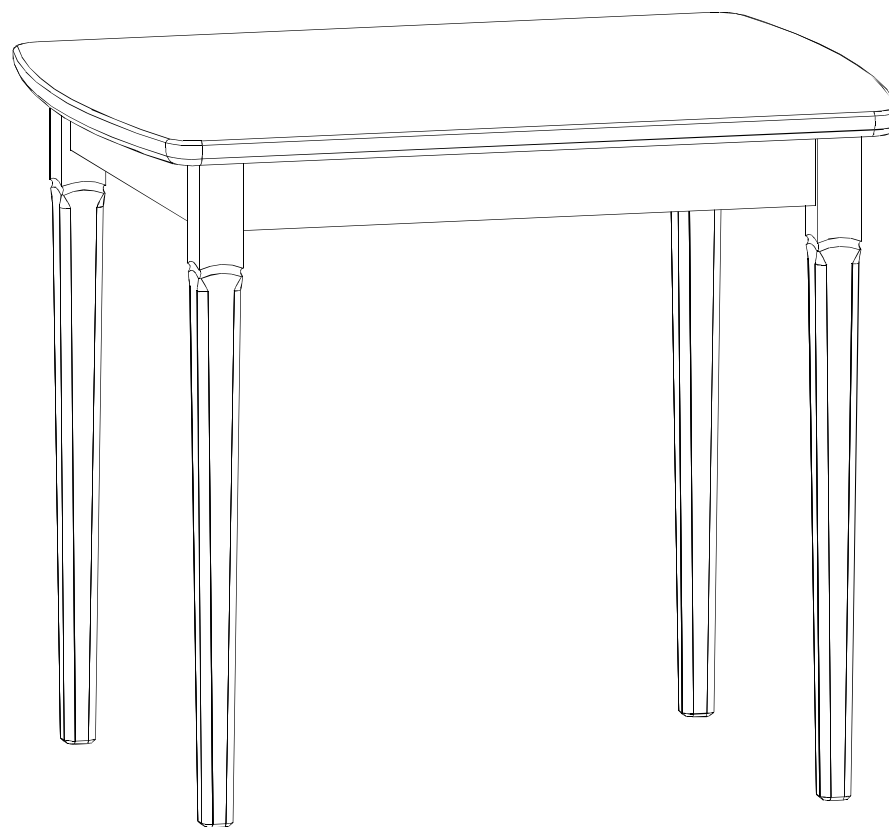

BLACK RED WHITE

Instrukcja montażu

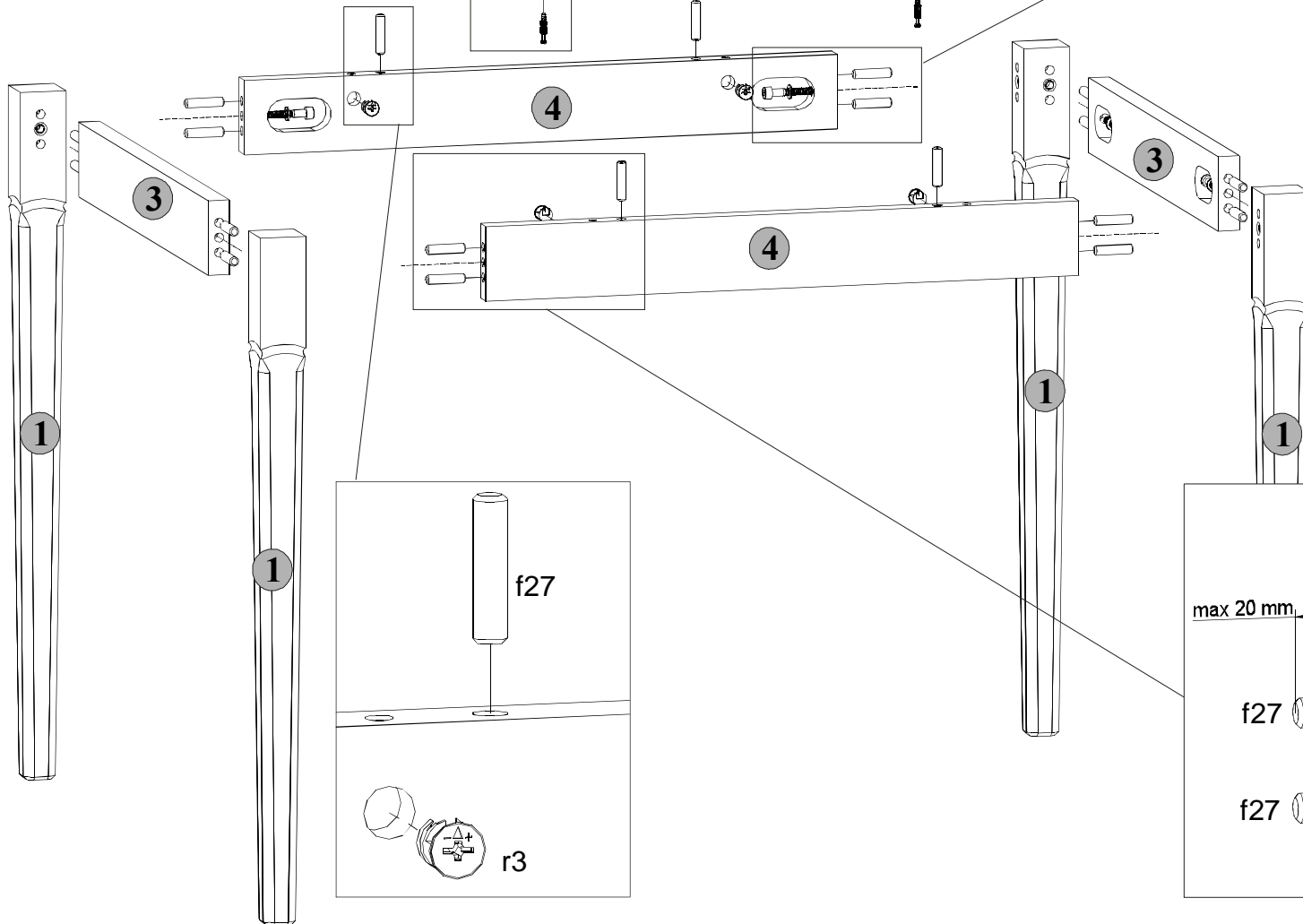
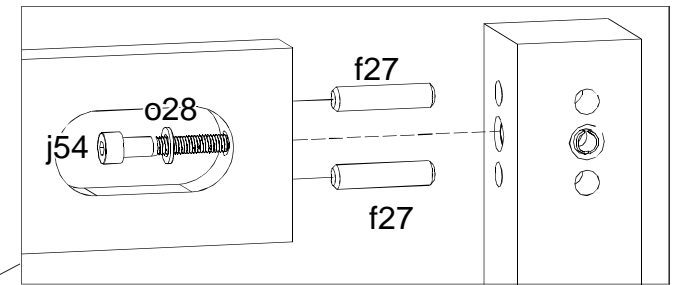
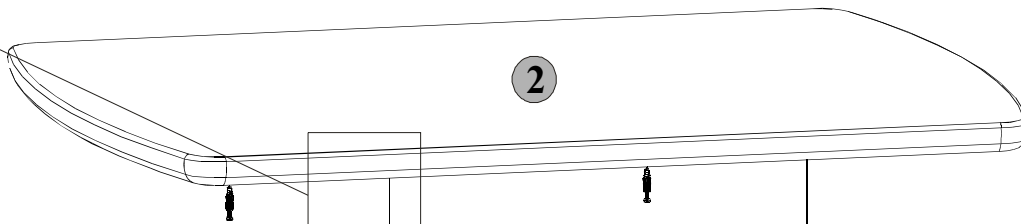
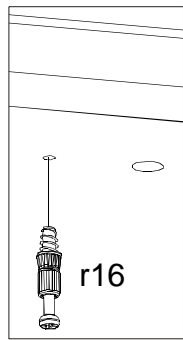
STÓŁ IMPEROR MINI

WYMIARY GABARYTOWE:

SZEROKOŚĆ: 70 cm, WYSOKOŚĆ: 77 cm, DŁUGOŚĆ: 90 cm



BLACK RED WHITE S.A. ul. KRZESZOWSKA 63, 23-400 BIŁGORAJ
e-mail: brw@brw.com.pl, <http://www.brw.com.pl>



Symbol elementu	Wymiary	Kod
1	740x50	TS1-129
2	900x700	TS1-236
3	530x80	TS1-440
4	650x80	TS1-441

